



Gutes für alle.

Di. 7.4. – Sa. 11.4.



Mini-Rispen-tomaten

500-g-Schale (kg = 3.98); Seite 3

500 g  
AKTION  
1,99\*\*

Di. 7.4. – Sa. 11.4.



Hähnchen-Geschnetzeltes

400-g-Packung (kg = 9.48); Seite 4

MILK PROBIOTIK  
-24%  
3,79\*\*  
4,99

ab Do. 9.4.



LANGNESE  
Magnum Stieleis

Packung mit versch. Sorten oder Classic; 770 ml bzw. 800 ml; je 8 Stück; Packung (Liter = 4.27/4.11)

AKTION  
3,29\*

ab Do. 9.4.



T-Shirts

98/104–122/128; 2er-Packung; Seite 24

2er-Set

4,99\*



3+

Plüschtier

Stück; Seite 24

7,99\*



Wendebett-wäsche

Bettbezug, ca. 135 x 200 cm, und Kopfkissenbezug, ca. 80 x 80 cm; Garnitur; Seite 24

14,99\*

Gültig von Di. 7.4. bis Sa. 11.4.

XXL

ZUM ALDI

PREIS.

ERSTER!  
ZUM 6. MAL  
IN FOLGE.

Handelsblatt

Preis-Leistungs-Sieger

1. Platz

2026

ALDI

Lebensmitteleinzelhandel  
Im Vergleich: 15 Unternehmen  
21.01.2026

YouGov



DIADEM  
Kristall-zucker XXL  
2-kg-Packung (kg = 0.80)

2 kg  
1,59\*



TRADER JOE'S  
KALIFÖRNISCHE  
PISTAZIEN  
Geröstet und gesalzen;  
500-g-Beutel (kg = 10.58)

500 g  
5,29\*



SPEISEZEIT  
Eintopf XXL

Versch. Sorten, z. B. Kartoffel- oder Gemüsesuppentopf; 1.200-g-Dose (kg = 2.91)



MILSANI  
Gouda XXL  
In Scheiben; 48 % Fett i. Tr.; 600-g-Packung (kg = 4.98)

600 g  
2,99\*



BBQ  
Stadion-Bratwurst XXL  
Versch. Sorten, z. B. Klassik oder Würzig; 1,1-kg-Packung (kg = 5.45)

1,1 kg  
5,99\*

1,2 kg  
3,49\*

Weitere Artikel findest du ab Seite 24

3+

Plüschtier

Stück; Seite 24

7,99\*

14,99\*

\* Aktionsartikel stehen nur in begrenzter Anzahl zur Verfügung. Sie können daher schon am Vormittag des Aktionstages nach Aktionsbeginn ausverkauft sein. \*\* Diese Artikel stehen nur in begrenzter Anzahl zur Verfügung und können zu bestimmten Zeiten der Aktion ausverkauft sein. \* Die Marke ALDI steht nach Ansicht der von YouGov befragten Verbraucher für das beste Preis-Leistungs-Verhältnis in der Kategorie Lebensmitteleinzelhandel. Mehr Informationen auf www.handelsblatt.com/preis-leistung.



aldi-nord.de

Aus der Tiefkühlung

Di. 7.4. – Sa. 11.4.

Ideal zum Pressen

# FRISCHE FÜR ALLE. ZUM ALDI PREIS.

1,5 kg



Saftorangen

Klasse 1; Ägypten, Spanien;  
1,5-kg-Netz (kg = 1.19)

AKTION

1.79\*\*

unverpackt



Grapefruit

Klasse 1; Spanien; Stück

AKTION

0.55\*\*

Besonders süß  
und aromatisch



750 g

Jaffa  
örri

Mandarinen Orri

Klasse 1; Israel; 750-g-Netz (kg = 3.32)

AKTION

2.49\*\*



Pflaumen

Klasse 1; Chile, Republik Südafrika;  
500-g-Schale (kg = 3.98)

500 g

AKTION

1.99\*\*



500 g

Erdbeeren

Klasse 1; Griechenland, Spanien;  
500-g-Schale

AKTION  
TAGES-  
AKTUELLER  
PREIS

Di. 7.4. – Sa. 11.4.

BIS ZU

18%

SPAREN

Mit KI erstellt



Süßsäuerlich

2 kg



Tafeläpfel rot

Klasse 1; Deutschland;  
2-kg-Beutel (kg = 0.90)

-18%

1,79\*\*

2,19



500 g

AKTION

1,99\*\*

Mini-Rispen Tomaten

Klasse 1; Belgien, Niederlande;  
500-g-Schale (kg = 3.98)



500 g

AKTION

1,39\*\*

Chicorée

Klasse 1; Deutschland, Frankreich;  
500-g-Packung (kg = 2.78)

## MEHR FRISCHE FÜR ALLE

- 5 Qualitätskontrollen täglich
- Große Bio-Auswahl
- Täglich frisch beliefert
- Viele Artikel aus deiner Region

Mit KI erstellt



Farbvarianten



Ohne Vase

GARDENLINE Tulpen

Ca. 35 cm lang; 9 Stiele; versch. Farben; Bund

2,49

Di. 7.4. – Sa. 11.4.

Haltungsform  
1 2 3 4 5  
Stall + Platz  
haltungform.de

Mit KI erstellt



MEINE METZGEREI  
Hähnchen-Geschneitzelles

Frisch; aus dem Brustfilet; zum Braten; 400-g-Packung (kg = 9.48)

-24%

3.79\*\*

4.99



BIS ZU

25%

SPAREN

Haltungsform  
1 2 3 4 5  
Stall + Platz  
haltungform.de

Mit KI erstellt



MEINE METZGEREI  
Hähnchen-Unterkeulen

Frisch; zum Braten oder für den Grill; 600-g-Packung (kg = 4.98)

-25%

2.99\*\*

3.99



Mit KI erstellt

8 Stück

1 kg

15.99\*



GOLDEN SEAFOOD  
Lachsfiletportionen

Aus Norwegen; mit Haut; zum Braten oder für den Grill; 8 Stück; 8x125-g-Packung (kg = 15.99)

Haltungsform  
1 2 3 4 5  
Stall + Platz  
haltungform.de

Mit KI erstellt



MEINE METZGEREI  
Hähnchen-Oberkeulen

Frisch; gewürzt; mit Kräuterbutter; in praktischer Ofenschale; 550-g-Packung (kg = 4.53)

AKTION

2.49\*

Haltungsform  
1 2 3 4 5  
Frischlufstall  
haltungform.de

Mit KI erstellt



XXL

800 g

6.99\*



FAIR & GUT  
Cevapcici XXL

Frisch; Hackfleischröllchen aus Schweine- und Rindfleisch; zum Braten oder für den Grill; 800-g-Packung (kg = 8.74)



MEINE METZGEREI  
Gemischtes Hackfleisch XXL

Frisch; vom Schwein und Rind; vielseitig verwendbar; 1-kg-Packung (kg = 5.99)

XXL

1 kg

5.99\*



MEINE METZGEREI  
Bratwurst Merguez XXL

Vom Rind und Lamm; zum Braten oder für den Grill; 480-g-Packung (kg = 12.48)

XXL

480 g

5.99\*

Haltungsform  
1 2 3 4 5  
Stall + Platz  
haltungform.de

Mit KI erstellt



MEINE METZGEREI  
Schinkenschnitzel

Frisch; vom Schwein; 500-g-Packung (kg = 7.58)

-17%

3.79\*\*

4.59

Di. 7.4. – Sa. 11.4.

**BIS ZU  
50%  
SPAREN**



**SALAKIS  
Schafskäse**  
Aus 100% Schafmilch;  
Natur oder mit weniger Salz<sup>2</sup>;  
180-g-Packung (kg = 11.06)

**-50 %  
1.99\*  
UVP 3.99**



**STARBUCKS  
Frappuccino**  
Creamy Coffee oder  
Classic Vanilla; 250-ml-  
Flasche (Liter = 5.9€)

**-42 %  
1.49\*  
UVP 2.59**



**Rama mit  
Butter XXL**  
Ungesalzen  
oder gesalzen;  
400-g-Packung  
(kg = 4.98)

**400 g  
1.99\*  
XXL**



**FRAU ANTJE  
Butter**  
Mild gesäuert;  
250-g-Packung  
(kg = 5.16)

**AKTION  
1.29\*  
XXL**



**WILTMANN  
Genießer-  
teller**  
Versch. Sorten, z. B.  
Peperoni- oder  
Geflügel-Salami; 70g  
bzw. 80g; Packung  
(kg = 18.43/16.13)

**-43 %  
1.29\*\*  
2.29**



**GUT DREI EICHEN  
Bayerischer  
Leberkäse XXL**  
Zum Fertigbacken;  
1-kg-Packung (kg = 6.49)

**1 kg  
6.49\*  
XXL**



**HOMANN  
Pell-  
kartoffel-  
salat XXL**  
Mit Ei und Gurke; 1-kg-  
Becher (kg = 2.99)

**-25 %  
2.99\*  
UVP 3.99  
XXL  
1 kg**



**HEINZ  
Ketchup/  
Mayo**  
400-ml-Flasche  
(Liter = 4.48)

**-35 %  
1.79\*\*  
2.79**



**ALL SEASONS  
Ananas-  
Stücke**  
Im eigenen Saft;  
ohne Zuckerzusatz<sup>2</sup>;  
Abtropfgewicht (ATG) =  
420g; 3x227-g-Dose  
(kg = 5.93 ATG)

**3 Dosen  
2.49\*  
XXL**



**KÖLLN  
Haferflocken**  
100% Vollkorn-  
Haferflocken;  
Blütenzarte oder Kernige;  
500-g-Beutel (kg = 2.38)

**AKTION  
1.19\*\*  
XXL**

\* Aktionsartikel stehen nur in begrenzter Anzahl zur Verfügung. Sie können daher schon am Vormittag des Aktionstages kurz nach Aktionsbeginn ausverkauft sein. \*\* Diese Artikel stehen nur in begrenzter Anzahl zur Verfügung und können zu bestimmten Zeiten der Aktion ausverkauft sein.  
<sup>1</sup>25% weniger Salz als Salakis Natur. <sup>2</sup>Enthält von Natur aus Zucker.

**DAUERHAFT  
GÜNSTIGER.**

**ZUM ALDI PREIS.**

**BIS  
ZU 25%  
SPAREN**



**OSTERPHANTASIE  
Gebäckhäuschen**

Mürbegebäck mit Milchcreme  
und Vollmilchschokolade;  
160-g-Packung (kg = 9.31)

**-25 %**

**1.49**

~~1.99~~



**MUCCI  
Eisdessert  
im Becher**

Versch. Sorten;  
2x150-ml-Becher (L = 8.30)

**-7 %**

**2.49**

~~2.69~~



**OSTERPHANTASIE  
Ostereier  
Dessert-Varianten**

Versch. Sorten; 150-g-Beutel  
(kg = 11.93)

**-21 %**

**1.79**

~~2.29~~



**MYVAY  
Vegane  
Schnitzel**

Versch. Sorten;  
200-g-Packung  
(kg = 9.95)

**-9 %**

**1.99**

~~2.19~~



**Kochschinken/-  
Kasseler**

Zart und saftig;  
kontrolliert ökologische  
Erzeugung; 100-g-Packung  
(kg = 27.90)

**-3 %**

**2.79**

~~2.89~~



**MEINE METZGEREI  
Minuten-  
steaks XXL**

Frisch; aus dem  
Schweinerücken;  
zum Braten  
oder für den Grill;  
800-g-Packung  
(kg = 7.24)

**-3 %**

**5.79**

~~5.99~~



**BIO  
Leinöl**

Nativ; kalt gepresst;  
kontrolliert ökologische  
Erzeugung; 250-ml-  
Flasche (Liter = 5.40)

**-18 %**

**1.35**

~~1.65~~



**BIO  
Knusper-  
müsli**

Versch. Sorten;  
kontrolliert  
ökologische  
Erzeugung; 500-g-  
Beutel (kg = 5.30)

**-11 %**

**2.65**

~~2.99~~



**LE GUSTO  
Gewürzmühle**

Versch. Sorten  
und Gewichte; Mühle  
(kg = 19.80/16.50)

**-16 %**

**0.99**

~~1.19~~



IM AUFSTELLER

**HALLOREN O's**  
Versch. Sorten, z. B. Classic oder Stracciatella; 125-g-Packung (kg = 8.88)

**AKTION**  
**1.11\***

**GUTES FÜR ALLE. ZUM ALDI PREIS.**

**MARS Celebrations**  
Pralinenmischung; Packung enthält versch. Sorten; 186-g-Packung (kg = 16.08)

**-33%**  
**2.99\*\***  
4.49

**ZETTI Knusperflocken XXL**  
Vollmilchschokolade mit Mehrkornknäckebrot; 270-g-Beutel (kg = 11.07)

**-33%**  
**2.99\***  
UVP 4.49

**HARIBO Party-Spaß**  
Fruchtgummi; in Mini-Beuteln; Klassik oder Veggie; 400 g bzw. 425 g; Beutel (kg = 6.23/5.86)

IM AUFSTELLER

**-16%**  
**2.49\*\***  
2.99

IM AUFSTELLER

**Pringles**  
Versch. Sorten, z. B. Original oder Sour Cream & Onion; 165-g-Packung (kg = 10.85)

**-28%**  
**1.79\*\***  
2.49

**TUC Original**  
Cracker; goldgelb im Ofen gebacken; 3x100-g-Packung (kg = 6.63)

**-33%**  
**1.99\*\***  
2.99

**MAOAM Kracher**  
Kaubonbons mit Brausefüllung; 200-g-Beutel (kg = 5.45)

**-15%**  
**1.09\***  
UVP 1.29

**Zuerst exklusiv bei ALDI**

**VIVIL Bonbons**  
Ohne Zucker; versch. Sorten, z. B. Grapefruit oder Waldfrucht; 120-g-Packung (kg = 12.42)

**-25%**  
**1.49\*\***  
1.99

IM AUFSTELLER

**Sinalco**  
Versch. Sorten, z. B. Cola oder Orange; z. T. koffeinhaltig; z. T. zuckerfrei; zzgl. Pfand = 0.25; 1,25-L-Flasche (Liter = 0.55)

**-36%**  
**0.69\***  
UVP 1.09

**Coca-Cola**  
Versch. Sorten, z. B. Original Taste oder Zero; koffeinhaltig; z. T. zuckerfrei; zzgl. Pfand 6 x 0.25 = 1.50; 6x0,33-L-Flasche (Liter = 2.02)

**-11%**  
**3.99\***  
4.49

BIS ZU  
**36%**  
SPAREN



IM AUFSTELLER

COLGATE  
Zahnpasta  
Versch. Sorten, z. B. Sensation White  
oder Max Fresh Cooling Crystals;  
2x75-ml-Tube (Liter = 23.93)

**-25%**

**3.59\***  
UVP 4.79

Weinkarton  
mit Hahn



Rivaner  
Grauburgun-  
der Rhein-  
hessen QbA  
Halbtrockener  
deutscher Weißwein;  
3-L-Bag-in-Box  
(Liter = 1.66)

3L

**4.99\***



IM AUFSTELLER

COLGATE  
Mundspülung  
All in one oder Ice Fresh;  
1-L-Flasche (Liter = 3.79)

**-13%**

**3.79\***  
UVP 4.39



COLGATE  
Zahnbürsten  
Mit wellenförmigen  
Borsten; 6er-Packung  
(Stück = 0.50)

**-14%**

**2.99\***  
UVP 3.49



CAPTAIN MORGAN  
Spiced Gold  
35% Vol.; 1,5-L-Flasche  
(Liter = 13.33)

**-25%**

**19.99\***  
UVP 26.99

1,5 Liter

IM AUFSTELLER



DUSCHDAS  
Duschgel XXXL

Versch. Sorten, z. B. 3 in 1  
Duschgel & Shampoo Noire  
oder Duschgel Magnolie;  
675-ml-Flasche  
(Liter = 3.69)

**-32%**

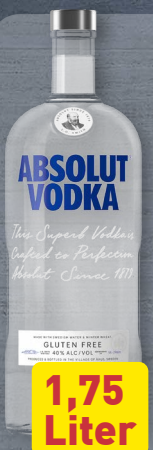
**2.49\***  
UVP 3.69



TAFT  
Haarspray/-lack  
Versch. Sorten, z. B. Power  
oder Volumen; 250-ml-Dose  
(Liter = 11.96)

**-13%**

**2.99\*\***  
3.45



ABSOLUT  
Vodka  
Schwedischer Wodka;  
40% Vol.; 1,75-L-Flasche  
(Liter = 14.28)

AKTION

**24.99\***

1,75  
Liter



BELLINI  
Peach  
Aromatisierter frucht-  
weinhaltiger Cocktail;  
0,75-L-Flasche  
(Liter = 2.65)

AKTION

**1.99\***



BACARDÍ  
Carta Blanca/  
Razz  
37,5% Vol. bzw.  
27% Vol.; 1,5-L-Flasche  
(Liter = 12.66)

AKTION

**18.99\***

1,5 Liter

\* Aktionsartikel stehen nur in begrenzter Anzahl zur Verfügung. Sie können daher schon am Vormittag des Aktionstages kurz nach Aktionsbeginn ausverkauft sein. \*\* Diese Artikel stehen nur in begrenzter Anzahl zur Verfügung und können zu bestimmten Zeiten der Aktion ausverkauft sein.

# XXL

ZUM

ALDI PREIS.



CUCINA NOBILE  
Mozzarella XXL

2 Kugeln; 45% Fett i. Tr.;  
Abtropfgewicht (ATG) = 250 g;  
450-g-Beutel (kg = 5.96 ATG)

250 g

1.49\*



MILSANI  
Scheibli XXL

Schmelzkäsescheiben;  
mit Chester oder  
Allgäuer Art;  
je 20 Scheiben;  
400-g-Packung  
(kg = 6.23)

400 g

2.49\*



MILSANI  
Reibekäse  
XXL

Gouda; 48% Fett  
i. Tr.; 500-g-Beutel  
(kg = 5.98)

500 g

2.99\*



MILSANI  
Käse für den  
Ofen XXL

Weichkäsespezialität;  
cremig-mild oder fein-  
würzig; 320-g-Packung  
(kg = 9.34)

320 g

2.99\*



LYTTOS  
Joghurt  
nach  
griechischer  
Art XXL

Sahnejoghurt,  
10% Fett, oder Yogri,  
2% Fett; 1,1-kg-  
Becher (kg = 1.99)

1,1 kg

2.19\*



MILSANI  
Activedrink  
XXL

Versch. Sorten, z. B.  
Classic oder Erdbeer-  
Geschmack; 12x95-ml-  
Packung (Liter = 2.36)

12 Stück

2.69\*



MILSANI  
Speise-  
quark XXL

20% Fett i. Tr.;  
500-g-Packung  
(kg = 1.98)

500 g

0.99\*



High Protein



MILSANI  
Pudding XXL

Schoko oder Vanille;  
400-g-Becher (kg = 3.98)

400 g

1.59\*



MILSANI  
Kondens-  
milch XXL

4% Fett; 500-g-  
Packung (kg = 1.78)

500 g

0.89\*

# GROSSE ANGEBOTE

## ZUM

## ALDI PREIS.

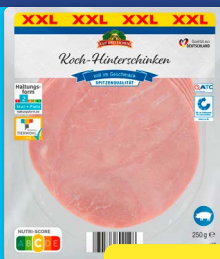


WONNEMEYER  
Antipasti XXL

Versch. Sorten, z. B. Rote Paprika oder Honey Peppers; 250-g-Packung (kg = 11.16)

250 g

2,79\*



GUT DREI  
EICHEN  
Koch-Hinterschinken  
XXL

250-g-Packung  
(kg = 6.36)

250 g

1,59\*



GUT DREI EICHEN  
Salami XXL

Geräuchert; 240-g-Packung  
(kg = 7.04)

240 g

1,69\*



GUT DREI EICHEN  
Schwarzwälder  
Schinken  
XXL

Geräuchert; 12 Wochen  
gereift; 250-g-Packung  
(kg = 11.16)



250 g

2,79\*



CURRYSTAR  
Currywurst  
XXL

Zum Braten oder für  
den Grill; 5x180-g-Packung  
(kg = 5.54)

900 g

4,99\*



GUT DREI EICHEN  
Frikadellen-  
bällchen XXL

Aus Schweinefleisch, z. T.  
fein zerkleinert; heiß und kalt  
verzehrbare; 600-g-Packung  
(kg = 4.98)

600 g

2,99\*



RIO D'ORO  
Orangensaft  
XXL

Direktsaft mit Frucht-  
fleisch; zzgl. Pfand = 0.25;  
1,25-L-Flasche (Liter = 2.07)

1,25 L

2,59\*



LANDBECK  
Mettenden  
XXL

Geräuchert; 600-g-Packung  
(kg = 7.48)

600 g

4,49\*



LANDBECK  
Salametti XXL

Edelschimmeligereift;  
luftgetrocknet; versch.  
Sorten, z. B. Klassik oder  
Paprika; 200-g-Packung  
(kg = 17.45)

200 g

3,49\*



TRADER JOE'S  
Hot-Dog-  
Wurstchen XL

Klassik oder Geflügel; je  
6 Stück; Abtropfgewicht  
(ATG) = 400g; 665-g-Glas  
(kg = 7.48 ATG)

400 g

2,99\*



**JACK'S FARM**  
**Chicken-Wings XXL**  
 Versch. Sorten, z. B. Barbecue oder Honey Garlic; 1-kg-Beutel (kg = 4.99)

**1 kg**  
**4.99\***

**XXL**

**ZUM**

**ALDI PREIS.**



**JACK'S FARM**  
**Hähnchen-Mini-Schnitzel XXL**  
 Aus dem Brustfilet; 625-g-Packung (kg = 7.18)

**625 g**  
**4.49\***



**SPEISEZEIT**  
**Pommes XXL**  
 Wellenschnitt-Pommes oder Pommes frites; 2,5-kg-Beutel (kg = 1.20)

**2,5 kg**  
**2.99\***



**JACK'S FARM**  
**Knusperdinos XXL**  
 Mit Flüssigwürzung; 600-g-Packung (kg = 6.65)

**600 g**  
**3.99\***



**ALMARE**  
**Thunfisch-Filets XXL**  
 Versch. Sorten, in eigenem Saft und Aufguss oder in Sonnenblumenöl; Abtropfgewicht (ATG) 4 x 150 g = 600 g bzw. 4 x 185 g = 740 g; MSC-zertifiziert; 4er-Packung (kg = 7.40 ATG/6.00)

**4 Dosen**  
**4.44\***



**ALMARE**  
**Bratheringe XXL**  
 Abtropfgewicht (ATG) = 300g; MSC-zertifiziert; 500-g-Dose (kg = 7.30 ATG)

**300 g**  
**2.19\***



**GOLDEN SEAFOOD**  
**Alaska-Seelachs-Filets XXL**  
 In knuspriger Panade; 6 Stück; MSC-zertifiziert; 960-g-Beutel (kg = 4.99)

**960 g**  
**4.79\***



**CUCINA**  
**Pasta XXL**  
 Aus 100 % Hartweizengrieß; versch. Sorten, z. B. Fusilli oder Spaghetti; 1-kg-Packung (kg = 1.19)

**1 kg**  
**1.19\***



**BON-RI**  
**Basmati-Reis XXL**  
 Spezialität aus der Himalaya-Region; 2-kg-Packung (kg = 2.25)

**2 kg**  
**4.49\***

# GROSSE ANGEBOTE

ZUM

ALDI PREIS.



ASIA GREEN GARDEN  
Mie-Nudeln XXL  
In der Sorte Classic;  
500-g-Beutel (kg = 2.58)

500 g

1.29\*



Preis je Stück: 0.88

Steinofen-pizza  
Margherita  
XXL

4 Stück; 4x300-g-Packung (kg = 2.91)

4 Stück

3.49\*



Preis je Stück: 1.18

Steinofen-pizza Salami  
XXL

4 Stück; 4x350-g-Packung (kg = 3.35)

4 Stück

4.69\*



GOLDEN SEAFOOD  
White-Tiger-Garnelen XXL

Geschält; gekocht;  
Nettogewicht = Abtropfgewicht (ATG) = 540 g;  
540-g-Beutel (kg = 14.80  
Nettogewicht = ATG)

540 g

7.99\*



GOLDEN POWER  
Energydrink

Regular oder Sugarfree;  
koffein- und taurin-haltig; z. T. zuckerfrei;  
zzgl. Pfand 24 x 0.25 = 6.00; 24x0.25-L-Dose  
(Liter = 0.83)

24 Dosen

4.99\*



ALL SEASONS  
Mandarin-Orangen  
XXL

Geschält; leicht  
gezuckert; Abtropf-  
gewicht (ATG) = 560 g;  
1.062-ml-Glas  
(kg = 5.34 ATG)

560 g

2.99\*



BARISSIMO  
GANZE  
Bohnen XXL  
Caffè Crema & Aroma  
oder Espresso Cremoso;  
1,1-kg-Packung  
(kg = 10.90)

1,1 kg

11.99\*

Limited Edition



KOKETT  
Toiletten-papier

3-lagig; mit Motiv;  
20x200-Blatt-Packung  
(100 Blatt = 0.17)

AKTION

6.99\*



KOKETT  
Küchen-  
rollen XXL

Extrasaugstark und  
reißfest; 3-lagig;  
3x100-Blatt-Packung  
(100 Blatt = 0.93)

3 x 100 Blatt

2.79\*

\* DE YouGov FMCG, Bruttostichprobe 30.000 Haushalte (HH.), Juli 24–Juni 25, Meistverk. (Absatz in Packs) in Küchenrollen (n=21.967 Käufer-HH.). Fortlaufend, elektronische Erfassung privaten Konsums. Repräsentiert durch Gewichtung und Hochrechn. alle HH Deutschlands (Haush.-Führer ab 16 J.).



SUN SNACKS  
Erdnussflips  
XXL

Mit 33 % Erdnussanteil  
und Meersalz;  
450-g-Beutel (kg = 3.98)

450 g

1.79\*

# GROSSE ANGEBOTE

## ZUM

## ALDI PREIS.



TRADER JOE'S  
Walnusskerne  
XXL

Naturbelassen;  
500-g-Beutel  
(kg = 9.98)

500 g

4.99\*



TRADER JOE'S  
Mandeln XXL

Naturbelassen;  
500-g-Beutel  
(kg = 10.98)

500 g

5.49\*



TRADER JOE'S  
Cashewkerne  
XXL

Naturbelassen;  
500-g-Beutel  
(kg = 10.98)

500 g

5.49\*



SUN SNACKS  
Tortilla-  
Chips XXL

In der Sorte Paprika;  
500-g-Beutel  
(kg = 3.98)

500 g

1.99\*



BISCOTTO  
Jaffa Cake  
XXL

Biskuitkekse mit  
Orangenfüllung  
und dunklem  
Schokoladenüberzug;  
450-g-Packung  
(kg = 5.53)

450 g

2.49\*



FINEST BAKERY  
Frischei-  
Waffeln XXL

Mit 32 % Frischei-  
Anteil; 16 Stück; 335-g-  
Packung (kg = 4.75)

335 g

1.59\*



FINEST BAKERY  
Rührkuchen  
XXL

Vanille-Geschmack oder  
Marmorkuchen; 600-g-  
Packung (kg = 4.15)

600 g

2.49\*



FINEST BAKERY  
Croissants  
XXL

Gefüllt mit Kakao-  
creme; 450-g-  
Packung (kg = 5.53)

450 g

2.49\*



FINEST BAKERY  
Wikinger-  
Röllchen XXL

Gebäckröllchen mit  
Persipan und cremiger  
Füllung; enthält  
Alkohol; 2x200-g-  
Packung (kg = 7.48)

2 x 200 g

2.99\*

# NEU

# BEI ALDI.



**CHOCEUR**  
Milk & Crisp  
Vollmilchschokolade mit Milchcreme-  
Cerealienfüllung; 9 Stück; 211,5-g-Packung  
(kg = 11.77)

# 2.49

**High Protein**



**MILSANI**  
High-  
Protein-  
Milchreis

Versch. Sorten,  
z. B. Classic oder  
Schokolade;  
200-g-Becher  
(kg = 4.45)

# 0.89



**ALMARE**  
Fisch-  
frikadelle/  
Backfisch

140 g bzw. 160 g;  
Packung  
(kg = 17.07/14.94)

# 2.39



**ALL SEASONS**  
Weiße  
Riesenbohnen

In Aufguss oder  
Tomatensauce; mit  
Abtropfgewicht (ATG) =  
210 g bzw. 295 g; Glas  
(kg = 4.71 ATG/3.36)

# 0.99

**Enthält 2,5 g  
Bio-Matcha-  
Pulver**



**ASIA GREEN GARDEN**  
Bio-Matcha-  
Latte

Von Natur aus laktosefrei;  
versch. Sorten, z. B.  
Klassik oder Vanille; ohne  
Zuckerzusatz; zzgl. Pfand =  
0.25; 250-ml-Flasche  
(Liter = 7.96)

# 1.99



**Lil Royal**

Weinhaltiger Cocktail  
in der Sorte Cassis;  
0,75-L-Flasche  
(Liter = 3.99)

# 2.99



**Sprizz**

Weinhaltiger Cocktail;  
Nektarine & Peach oder  
Himbeere & Limette;  
0,75-L-Flasche  
(Liter = 2.65)

# 1.99



**BISCOTTO**  
Waffeln

Versch. Sorten, z. B.  
Vulkano-Waffeln oder  
Wikinger-Waffeln;  
175 g bzw. 180 g;  
Packung  
(kg = 8.51/8.28)

# 1.49



**MAMIA**  
Premium-Windeln Größe 7

Ab 16 kg; Auslaufschutz  
für Tag und Nacht;  
besonders weich;  
atmungsaktiv;  
26er-Packung  
(Stück = 0.19)

# 4.95



**Mit Zitronenduft**

**POWER FORCE**  
Geschirrspülmittel

Entfernt zuverlässig  
Fett; mit frischem  
Duft; 1-L-Flasche  
(Liter = 0.95)

# 0.95

ab Di. 7.4.



Ohne Pflanzen

Einstellbare Belüftungsöffnungen

Volumen: ca. 50 L

### BELAVI Hochbeet

Kunststoff; mit Haube und abnehmbaren Beinen; ideal zur Ansaat von Kräutern, Gemüse oder Blumen; witterungs- und UV-beständig; Belastbarkeit: max. 60 kg; ca. 78 x 84 x 39 cm; Stück

16.99\*



Handlaubrechen

Fugenkratzer

Doppelhacke

Blumenkelle

### GARDENLINE Gartenwerkzeug

Edelstahl; Griff Kunststoff; versch. Modelle; Stück

2.49\*



2 Paar

S (7)–L (9)

### GARDENLINE Gartenhandschuhe

100% Polyester, mit Nitril-Beschichtung; 2 Paar

2.99\*



Ohne Pflanzen

Ca. 130 x 60 x 50 cm

### GARDENLINE Gewächshaustunnel

Stahlrohr, Folie Polyethylen; schützt Pflanzen vor Witterungseinflüssen; lichtdurchlässig; aufrollbare Tür; inkl. 9 Verbindungsstücke; Stück

9.99\*

Volumen: ca. 12 L

### GARDENLINE Pflanztopf mit Rankhilfe

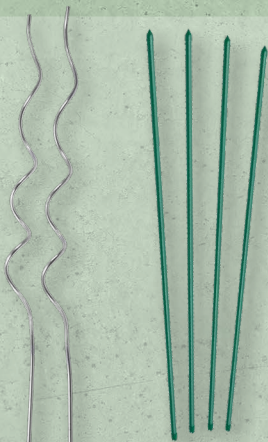
Für innen und außen; witterungsbeständig; für den Anbau von Klettergemüse, Obst und Zierpflanzen; ca. 30 x 115 cm; Stück

Ohne Pflanzen



Mit Bewässerungsöffnung

7.99\*



2 Stück

4 Stück

### GARDENLINE Spiral-/Pflanzstäbe

Tomatenspiralstäbe, Aluminium, rostfrei, 2 Stück, oder Pflanzstäbe, Stahlrohr, kunststoffbeschichtet, 4 Stück; je ca. 120 cm lang; Packung

2.99\*



Kleines Quadrat, ca. 21 x 120 x 21 cm



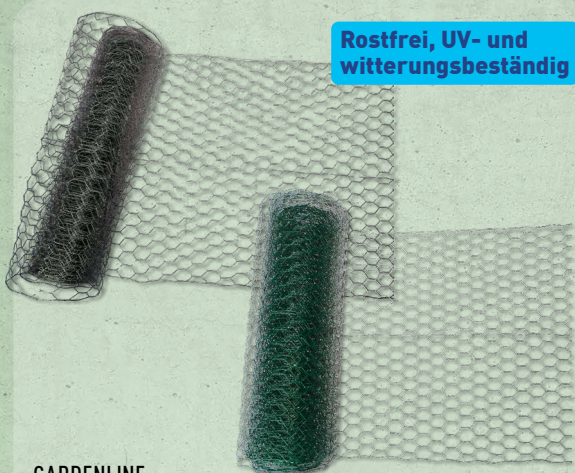
Kegel, ca. 35 x 90 cm

### GARDENLINE Rankhilfe

Zum Stützen von Kletterpflanzen; versch. Modelle; Stück

4.99\*

ab Di. 7.4.



Rostfrei, UV- und witterungsbeständig

### GARDENLINE Maschendrahtzaun

Drahtgitter; 6-Eck-Geflecht, Maschenweite: ca. 2,5 cm; kunststoffummantelt, ca. 52 cm x 10 m, oder verzinkt, ca. 52 cm x 12 m; Stück (m = 0.70/0.58)

6.99\*



20 Liter

### GARDENLINE Qualitäts-Blumenerde

Gebrauchsfertig gedüngte Universalerde; torf-reduziert; zum Ein- und Umtopfen aller Garten-, Balkon- und Zimmerpflanzen; 20-L-Beutel (Liter = 0.10)

1.99\*

Passt perfekt zum Hochbeet auf Seite 14

20 Liter



### GARDENLINE Bio-Hochbeet- und -Gewächshauserde

Ökologische Nährstoffversorgung; für die Anwendung im Hochbeet oder Gemüsegarten; 20-L-Beutel (Liter = 0.10)

1.99\*

Ausreichend für ca. 25 m<sup>2</sup>



Ohne Umgraben

### GARDENLINE Rasen-Reparatur-Mischung

Kombination aus Rasensamen und Dünger; 1-kg-Packung (kg = 5.99)

5.99\*

Ausreichend für ca. 45 m<sup>2</sup>



### GARDENLINE Rasensamen für trockene Landschaften

Besonders robust bei Trockenheit und Hitze; reduzierter Wasserbedarf; langlebig und winterhart; 1-kg-Packung (kg = 9.99)

9.99\*

Auch für die Grabpflege

Ausreichend für ca. 25 m<sup>2</sup>



### GARDENLINE Hornspäne

Reiner Naturdünger; für Topf-, Balkon- und Gartenpflanzen; 2,5-kg-Packung (kg = 3.20)

7.99\*



### GARDENLINE Dünger

100% aus natürlichen Inhaltsstoffen; natürliche Langzeitwirkung; in den Sorten Rasen-Dünger, Hochbeet-Dünger, Tomaten- & Gemüse-Dünger oder Universal-Dünger; 2-kg-Packung (kg = 2.00)

Für den ökologischen Landbau<sup>1</sup>

2 kg



3.99\*



### GARDENLINE Düngestäbchen

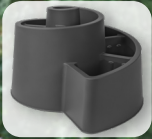
Lang anhaltende Düngekräft; versch. Sorten; je 30 Stück; Packung (Stück = 0.03)

0.99\*

\* Aktionsartikel stehen nur in begrenzter Anzahl zur Verfügung. Sie können daher schon am Vormittag des Aktionstages kurz nach Aktionsbeginn ausverkauft sein. <sup>1</sup> Besteht ausschließlich aus Rohstoffen, die gemäß EG-Verordnung 2018/848 für den ökologischen Landbau geeignet sind.

ab Di. 7.4.

Mit Kfz gestellt.



Volumen: ca. 12 L

**BELAVI  
Kräuterspirale**

Für außen; Polypropylen; 6 separate Pflanzkammern; ideal zum Anpflanzen von Kräutern; ca. 43x32x52 cm; Stück

**9.99\***

Ohne Pflanzen



Ca. 23 x 26 x 12 cm, Vogelfutterhaus  
Ca. 16 x 26 x 13 cm, Nistkasten

**7.99\***



**GARDENLINE  
Faltbare  
Gartenabfallsäcke**

Hochreißfestes Kunststoffgewebe; je 2 Trage- und Entleerungsgriffe; selbststehend durch PP-Kunststoffring; Traglast: je max. 50 kg; ca. 56x51 cm; 2er-Packung

**4.99\***



Fassungsvermögen: ca. 10 L

**GARDENLINE  
Gießkanne**

Kunststoff; ergonomischer Griff; inkl. abnehmbarem Brauseaufsatz; Stück

**3.99\***



Kopf nach oben und unten beweglich  
Beine in 2 Höhen montierbar

**3+  
TOYLINO  
Holzpferd**

Befestigung im Boden; Stauraum im Körper des Pferdes; inkl. Halfter, Zügel und Sattelauflage; Belastbarkeit: max. 100 kg; ca. 101 x 96-99 x 45 cm; Stück

**39.99\***



Ergonomischer Handgriff



Universaldruckgasdose nicht im Lieferumfang des Unkrautbrenners enthalten

**GARDENLINE  
Unkrautbrenner/  
Druckgasdose**

Unkrautbrenner, einfache Unkrautvernichtung ohne Chemie; mit Piezozündung am Handgriff, oder Universaldruckgasdose, 70 % Butan, 30 % Propan; Ersatzgas für den Unkraut- und andere Gasbrenner, 3 Stück, je 600 ml; Stück/3er-Packung (Liter = 5.55)

**9.99\***

\* Aktionsartikel stehen nur in begrenzter Anzahl zur Verfügung. Sie können daher schon am Vormittag des Aktionstages kurz nach Aktionsbeginn ausverkauft sein.

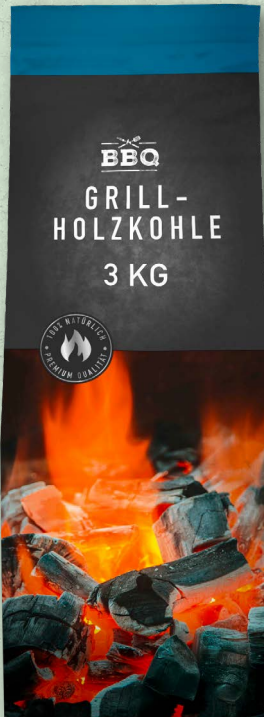
ab Di. 7.4.



**BBQ Anzündkamin**

Stahlblech, verzinkt; 2 Griffe; mit Hitzeschild; ca. 31 cm hoch; Füllmenge: ca. 1,5 kg; Stück

**7,99\***



**BBQ Grillholz-kohle**

Leichtes Anbrennen und anhaltende Glut mit hohen Temperaturen; 3-kg-Beutel (kg = 1.23)

**3,69\***

Garhaube mit integriertem Thermometer

Grill- und Warmhalterost aus Edelstahl



Lüftungsschlitze zur Temperaturregelung



Ascheschublade mit Edelstahlgriff



**3 Jahre**  
HERSTELLER-GARANTIE



www.tuv.com

ID 1111232619

**Enders®**

**Holzkohle-Grillwagen Mason S**

Garhaube und Seitenablage pulverbeschichteter Stahl; höhenverstellbare Kohlewanne; ca. 77 x 95 x 60 cm; Stück

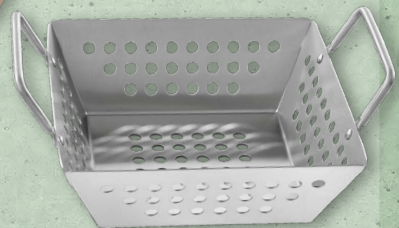
**89,99\***

**Inkl. 2 Holzgriffen/-spateln zum Einhängen**

Grillpfännchen, 2 Stück, je ca. 20 x 3 x 13 cm



Grillwok, Stück, ca. 23 x 10 x 18 cm



**BBQ Grillwok/-pfännchen**

Edelstahl; Grillwok, Stück, oder Grillpfännchen, 2 Stück; Stück/Zer-Packung

**5,99\***

\* Aktionsartikel stehen nur in begrenzter Anzahl zur Verfügung. Sie können daher schon am Vormittag des Aktionstages kurz nach Aktionsbeginn ausverkauft sein.

ab Di. 7.4.



3 Stück,  
je ca. 32 x 2 x 14 cm

Inkl. Griff



2er-Set, ca. 34 x 6 x 24 cm  
und ca. 26 x 5 x 20 cm



Stück, mit heraus-  
nehmbarem Grilleinsatz,  
ca. 40 x 7 x 32 cm

### BBQ Ofen-/ Grillschale(n)

Edelstahl; spülmaschinen-  
geeignet; Ofen- und Grillschale  
mit klappbaren Griffen,  
backofengeeignet, Stück bzw.  
2er-Set, oder Grillschalen,  
mit perforiertem Boden  
und abnehmbarem Griff,  
3 Stück; Stück/Packung

9.99\*



Grillwender, Stück



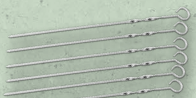
Grillzange, Stück



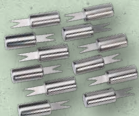
Plancha-Grillwender, Stück



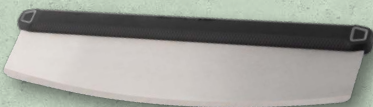
Grillpinzette, Stück



Grillspieße, 6 Stück



Maiskolben-  
halter, 12 Stück



Pizzaschneider, Stück

### BBQ Grillwerkzeug

Edelstahl; z. T.  
spülmaschinengeeignet;  
versch. Modelle; Stück/  
Packung

3.99\*

Ohne Pizza



### BBQ Pizzastein

Für Grill und Backofen; rund, Ø: ca. 38 cm, oder rechteckig,  
ca. 30 x 38 cm; Stück

4.99\*

Farb-  
variante



2 Stück

Je ca. 33 x 41 cm

### BBQ Grill- und Backmatten

Vermindert Essensrückstände auf dem Grill; reduziert Aufflammen; wasch-  
und wiederverwendbar; spülmaschinengeeignet; 2er-Packung

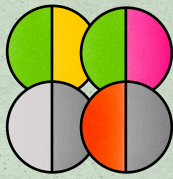
3.99\*

ab Di. 7.4.

2er-Set



Farbvarianten,  
2er-Sets



**unilite**<sup>®</sup>  
Stabfeuerzeug

Nachfüllbar; zum  
Anzünden von Kerzen,  
Kamin und Grill;  
2er-Packung

**1,69**\*



**POWER FORCE**  
Dauerback-/  
Ofenschutzfolie

Zuschneidbar; wieder-  
verwendbar; mit  
Antihafbeschichtung;  
Backofenschutzfolie,  
ca. 36 x 45 cm, oder  
Dauerbackfolie,  
ca. 33 x 40 cm; Stück

**2,49**\*

Verschiedene Dessins



**KOKETT**  
Servietten

3-lagig; kompostierbar; je ca. 24 x 24 cm;  
20er-Packung (Stück = 0.04)

**0,75**\*

Verschiedene Dessins



**KOKETT**  
Servietten

3-lagig; kompostierbar; je ca. 33 x 33 cm;  
20er-Packung (Stück = 0.05)

**0,95**\*



**HOME CREATION**  
Geschenkpapier

LWC- oder Kraftpapier; ca. 70 cm x 2 m; versch. Motive; Rolle  
(m<sup>2</sup> = 0.71)

**0,99**\*

\* Aktionsartikel stehen nur in begrenzter Anzahl zur Verfügung. Sie können daher schon am Vormittag des Aktionstages kurz nach Aktionsbeginn ausverkauft sein.

ab Do. 9.4.

Montageanleitungen:



Für Magnetvorhang de luxe



Für Magnetfenster de luxe



Magnet-Fenster-Deluxe

### Magnet-Insektenschutz

Polyester bzw. Fiberglas; kürzbar in Höhe und Breite; in den Modellen Magnetfenster de luxe, ca. 130 x 150 cm, oder Magnetvorhang de luxe, automatisches, leichtes Schließen dank eingnähter Magnetstreifen, ca. 100 x 220 cm; Stück

12,99\*



[www.blauer-engel.de/uz34](http://www.blauer-engel.de/uz34)



Montageanleitung

Stufenlos positionierbar



[www.blauer-engel.de/uz34](http://www.blauer-engel.de/uz34)

### Dachfenster-Kombi-Plissee

Hochtransparentes Insektenschutzgewebe, kombiniert mit blickdichtem, UV-beständigem Sonnenschutzgewebe; Alu-Bausatz; individuell kürzbar; ca. 110 x 160 cm; Stück

49,99\*



Montageanleitung

Inkl. integriertem Magnetverschluss



Farbvariante

Montageanleitungen:



Für Fensterbausatz „Flächenbündig“



Für Fensterbausatz „Master Slim“



[www.blauer-engel.de/uz34](http://www.blauer-engel.de/uz34)

### Insekten-/Pollenschutz für Fenster

Bausatz Aluminium, je ca. 130 x 150 cm; individuell kürzbar; in den Modellen Slim, mit Fliegengitter oder Pollenschutz, ca. 11 mm Einbautiefe, patentierte Schraub-Eckverbindung, oder Compact, für flächenversetzte Fenster, ca. 2 mm Einbautiefe; Stück

17,99\*

### Insektenschutz-Tür

Aluminium, Gewebe Filatec; individuell kürzbar; inkl. Türschließer; Metallscharniere; Bausatzgröße: ca. 100 x 210 cm; Einbautiefe: ca. 15 mm; Stück

24,99\*

Biozid-Produkte vorsichtig verwenden. Vor Gebrauch stets Etikett und Produktinformation lesen.



### Mottenpapier

Vertreibt Kleidermotten; schützt Kleidung vor Mottenfraß; mit Geraniol-Duft; 2x10-Blatt (Blatt = 0.10)



1,99\*



### Natürlicher Schnecken-Stopp

Streufähiges Granulat; zur Anwendung im Garten; ideal für den Schutz von Zierpflanzen und Gemüse; regen- und windfest; 1,5-kg-Packung (kg = 3.33)



4,99\*



[www.blauer-engel.de/uz34](http://www.blauer-engel.de/uz34)

### Fliegengitter/Pollenschutz-Vlies

Kürzbar; in den Ausführungen Fliegengitter für Türen, für bodentiefe Fenster, je Stück, für 2 Fenster, 2 Stück, oder Pollenschutz-Vlies, für 1 Fenster zum Wechseln, 3 Stück; Stück/Packung



Farbvariante

1,99\*

ab Do. 9.4.

Farbvarianten



**NOVITESSE Badematte**

100 % Polyester; rutschhemmende Rückseite; für Fußbodenheizung geeignet; ca. 50 x 80 cm; Stück



**6.99\***

Farbvariante



**AMBIANO Digitale Personenwaage**

Modell EFS-27B; Glas; LED-Display; Step-on-Aktivierung; Belastbarkeit: max. 180 kg; ca. 30 x 30 cm; inkl. Batterien; Stück



**3 Jahre**  
HERSTELLER-GARANTIE

**7.99\***



**NOVITESSE Duschtuch/ Handtücher**

Reine Baumwolle; Duschtuch, Stück, ca. 70 x 140 cm, oder Handtücher, 2 Stück, je ca. 50 x 100 cm; Stück/2er-Packung

**7.99\***

2 Stück

Stück

Farbvarianten



**HOME CREATION Raumduft**

Inkl. Diffuserstäbchen; versch. Düfte; 90-ml-Flasche (Liter = 22.11)

**1.99\***

Mit Nachlicht und Bewegungsmelder

Farbvarianten



**AMBIANO Naturgeräuschebox**

9 Sounds individuell einstellbar: Vogelgesang, Meeresrauschen, Waldgeräusche, Kaminfeuer etc.; 3 Betriebsarten (nur Licht, Licht mit Sound und nur Sound); Wandmontage mit Saugnäpfen oder Schraube möglich; inkl. USB-C-Kabel; Stück

**3 Jahre**  
HERSTELLER-GARANTIE

**14.99\***

**LACURA ALDI EIGENMARKE - TOP-QUALITÄT ZUM ALDI PREIS.**



**LACURA Kollagenpflege**

Versch. Sorten, z. B. Gesichtsserum oder Tagescreme LSF 15; 30 ml bzw. 50 ml; Packung (Liter = 159.67/95.80)

**4.79\***

**LACURA Kollagenpulver**

Nahrungsergänzungsmittel; 100% reines Kollagen-Hydrosat; 250-g-Beutel (kg = 31.16)

**7.79\***



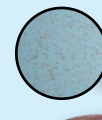
**LACURA Kollagen-Tuchmaske**

Leicht aufzutragen; ideal auf Reisen; 3er-Packung

3 Stück

**3.99\***

Farbvariante



**LACURA Shampoo- & Kopfhautbürste**

Für die tägliche Anwendung; Stück

**2.99\***

\* Aktionsartikel stehen nur in begrenzter Anzahl zur Verfügung. Sie können daher schon am Vormittag des Aktionstages kurz nach Aktionsbeginn ausverkauft sein. \* Dieses Produkt ist kein Ersatz für eine ausgewogene und abwechslungsreiche Ernährung und eine gesunde Lebensweise.

ab Do. 9.4.

Herren  
M-XL

Regular fit

Damen  
S-L



Damen  
S-L  
**CRANE  
Weste**

Herren  
M-XL

Mit Kl. erstellt.

Obermaterial, Füllung,  
Futter 100 % Polyester,  
Einsätze 93 %  
Polyester, 7 % Elasthan;  
windabweisend durch  
BIONIC FINISH® ECO;  
Stück

**9.99\***



WINDABWEISEND

REFLEKTIERENDE  
DETAILS

IN SEITENTASCHE  
VERSTAUBAR



Herren M-XL

Regular  
fit

**CRANE  
Outdoor-  
T-Shirt**

Damen S-L

95 % Polyester,  
5 % Elasthan, Mesh  
100 % Polyester;  
ausgerüstet mit  
HYDROCOOL®; Stück

**3.99\***



ATMUNGSAKTIV

**CRANE  
Wander-Fleecejacke**

92 % Polyester, 8 % Elasthan, Einsätze 96 % Polyester, 4 % Elasthan; Stück

**12.99\***

**Magnetisches  
Schnellklicksystem**



Passt  
perfekt  
dazu



Cross Country,  
2 Paar



Asphalt, 2 Paar



Premium, Paar

**ADVENTURIDGE  
Nordic-  
Walking-  
Gummipuffer**

Versch. Modelle; zum  
Aufstecken auf gängige  
Nordic-Walking-Stöcke;  
Paar/2 Paar

**1.99\***

**Polyester  
aus COOLMAX®**

Normal-  
schaft



Kurz-  
schaft

**Verschiedene 2er-Sets**

**CRANE  
Socken**

Versch. Materialien;  
35/37-44/46; 2 Paar

**4.99\***



Herren  
M-XL

Damen S-L

Zum Hochkrempeln

**CRANE  
Zipp-off-  
Outdoor-  
Hose**

90 % Polyester,  
10 % Elasthan;  
ausgerüstet mit BIONIC  
FINISH® ECO; Stück

**12.99\***



ATMUNGSAKTIV

WASSER  
ABWEISEND

**ADVENTURIDGE  
Nordic-  
Walking-  
Stöcke**

Länge stufenlos  
verstellbar:  
ca. 95-120 cm;  
ergonomische Griffe;  
Paar



**3 Jahre  
HERSTELLER-  
GARANTIE**

**14.99\***

ab Do. 9.4.



Herren M-XL

Damen S-L



ATMUNGSAKTIV



WASSER ABWEISEND

CRANE  
Wasser- & wind-  
dichte Jacke

100 % Polyester; ausgerüstet  
mit BIONIC FINISH® ECO; Stück

16.99\*

Inkl. Regenhülle



Farb-  
variante



Volumen:  
ca. 30 L

Farb-  
variante



Volumen:  
ca. 45 L

ADVENTURIDGE  
Wander-  
rucksack

Polyester (recycelt); großes  
Hauptfach; gepolsterter  
Rücken; ca. 34x53x21 cm  
oder ca. 31 x 59 x 19 cm; Stück

17.99\*

Passend  
dazu



Trinkblase,  
Fassungsvermögen:  
ca. 2 L



Laufrucksack

Laufgürtel



Trinkgürtel, inkl. 2 Trink-  
flaschen, Fassungsvermögen:  
je ca. 300 ml



CRANE  
Lauf-/Walking-  
Sortiment

Versch. Modelle; Stück

7.99\*

Farb-  
varianten



Mit Trage-  
schleufe



Mit Druck-  
knopf-Öffnung



Fassungs-  
vermögen:  
ca. 690 ml



Mit Klarsicht.

CROFTON  
Trinkflasche

Edelstahl; doppelwandig; Stück

6.99\*



Größen  
23-29



LILY & DAN  
Kleinkinder-  
Trekking-sandalen

Obermaterial Synthetik in  
Kombination mit Textil, Futter  
Textil, Decksohle Schweinsleder;  
TPR-Laufsohle; Paar

9.99\*



Größen  
30-36



L&D  
Kinder-Trekking-  
sandalen

Obermaterial Synthetik in  
Kombination mit Textil, Futter  
Textil, Decksohle Schweinsleder;  
TPR-Laufsohle; Paar

9.99\*

\* Aktionsartikel stehen nur in begrenzter Anzahl zur Verfügung. Sie können daher schon am Vormittag des Aktionstages kurz nach Aktionsbeginn ausverkauft sein.

ab Do. 9.4.

Motivvarianten



Wendebettwäsche

Reine Baumwolle; Bettbezug, ca. 135 x 200 cm, und Kopfkissenbezug, ca. 80 x 80 cm; Garnitur

14.99\*



Decke

100% Polyester; ca. 100 x 150 cm; Stück

7.99\*



2er-Set



Regular fit

Mehr Infos: [transparenz.aldi.de/codes/VDE1032264](https://transparenz.aldi.de/codes/VDE1032264)

T-Shirts

Reine Baumwolle; 98/104-122/128; 2er-Packung

4.99\*



Mehr Infos: [transparenz.aldi.de/codes/GPF1001048](https://transparenz.aldi.de/codes/GPF1001048)

Pyjama

Reine Baumwolle; 98/104-122/128; Garnitur

6.99\*



01



3+

Plüschtier

Ca. 19 cm hoch; versch. Modelle; Stück

7.99\*



ab Do. 9.4.



Verschiedene 3er-Sets



3+  
Springbälle

PU-Schaum;  
Ø: ca. 6 cm;  
3er-Packung

3,99\*



2er-Set



Mehr Infos:  
transparenz.aldi.de/  
codes/GPF1000466

01  
Socken

68 % Baumwolle,  
29 % Polyamid,  
3 % Elasthan (LYCRA®);  
23/26-35/38; 2 Paar

2,49\*



02

Sneaker

Obermaterial Textil,  
kombiniert mit  
Synthetik; innen  
Textil; Phylon/TPR-  
Laufsohle; 23-29;  
Paar

12,99\*



Tüll



Mehr Infos:  
transparenz.aldi.de/codes/FLT1039050

Tüllkleid

Kleid reine Baum-  
wolle, Rock 100%  
Polyester; 98/104-  
122/128; Stück

4,99\*



Sandalen

Obermaterial  
Synthetik, Futter  
Textil; EVA-  
Laufsohle; 23-29;  
Paar

9,99\*



Mehr Infos:  
transparenz.aldi.de/codes/GPF1032078

Jogging-  
anzug

Reine Baumwolle;  
98/104-122/128;  
Garnitur

9,99\*



\* Aktionsartikel stehen nur in begrenzter Anzahl zur Verfügung. Sie können daher schon am Vormittag des Aktionstages kurz nach Aktionsbeginn ausverkauft sein. \*Frozen: © Disney www.disney.com; Paw Patrol: 2026 Spin Master Ltd. PAW PATROL and all related titles, logos, characters; and SPIN MASTER logo are trademarks of Spin Master Ltd. Used under license. Nickelodeon and all related titles and logos are trademarks of Viacom International Inc.; Spidey: © MARVEL.

ab Do. 9.4.


# FRÜHLINGSHAFT PFLANZEN.

ZUM ALDI PREIS.



Gilt für Lavendel und Kapmargerite

Mit KI erstellt.

**GARDENLINE Stauden-Frühjahrs-sortiment**  
Im 9-cm-Kulturtopf; ca. 12-20 cm hoch; deutsche Freilandqualität; winterhart; versch. Sorten; Pflanze

0.89\*



**GARDENLINE Beetpflanzen**  
Im 10er-Tray gewachsen; ca. 12-14 cm hoch; versch. Sorten; 10er-Tray

1.69\*



**GARDENLINE Lavendel**  
Direkt ins Tray getopft; ca. 18 cm hoch; winterhart; Herkunft: Deutschland; 6er-Tray

3.99\*



**GARDENLINE Kapmargerite**  
Im 10,5-cm-Kulturtopf; ca. 22 cm hoch; Dauerblüher; Herkunft: Deutschland; Pflanze

1.49\*



**GARDENLINE Hortensien-Busch**  
Im 19-cm-Kulturtopf; ca. 45 cm hoch; mind. 5 Blütendolden; winterhart; Pflanze

6.99\*



**GARDENLINE Nelken**  
Im 10,5-cm-Kulturtopf; ca. 20 cm hoch; winterhart; Sorte: Oscar; Pflanze

1.49\*



**GARDENLINE Edelgeranie**  
Im 12-cm-Kulturtopf; ca. 22-30 cm hoch; Dauerblüher; versch. Farben; Pflanze

2.49\*


Langsam wachsend, immergrün, hitzeverträglich



**GARDENLINE Portugiesischer Kirschlorbeer**  
Im Kulturtopf; ca. 50-60 cm hoch; winterhart; Herkunft: Deutschland; Pflanze

4.99\*

In torffreier Erde



**GARDENLINE Photinia**  
Im 18/19-cm-Kulturtopf; ca. 40-50 cm hoch; Sorten: Carré Rouge oder Red Robin; winterhart; Herkunft: Italien; Pflanze

7.99\*

\* Aktionsartikel stehen nur in begrenzter Anzahl zur Verfügung. Sie können daher schon am Vormittag des Aktionstages kurz nach Aktionsbeginn ausverkauft sein.

Do. 9.4. – Sa. 11.4.

Mit KI erstellt

# FRISCHE FÜR ALLE.

ZUM ALDI PREIS.



## Avocados

Klasse 1; Israel, Kenia, Kolumbien, Marokko, Peru, Republik Südafrika, Tansania; 500-g-Netz (kg = 3.98)

**AKTION**

**1.99\*\***

**500 g**

Ideal zum Grillen

Große Knollen



**2 kg**

**AKTION**

**1.49\*\***

## Back- & Grillkartoffeln

Vorwiegend festkochend; Deutschland; 2-kg-Packung (kg = 0.75)

unverpackt



## Lauchzwiebeln

Deutschland; Bund

**AKTION**

**0.66\*\***



unverpackt



## Gurke

Klasse 1; Deutschland, Niederlande, Spanien; Stück

**TAGES-AKTUELLER PREIS**

# MEHR FRISCHE FÜR ALLE

- 5 Qualitätskontrollen täglich
- Große Bio-Auswahl
- Täglich frisch beliefert
- Viele Artikel aus deiner Region

Mit KI erstellt



\*\* Diese Artikel stehen nur in begrenzter Anzahl zur Verfügung und können zu bestimmten Zeiten der Aktion ausverkauft sein.

ab Do. 9.4.

Haltungsform 1  
2  
3 4 5  
Stall + Platz  
haltungform.de



XXL



MEINE METZGEREI  
Gyros-  
Geschnetzeltes XXL

Aus dem Schweineschinken;  
küchenfertig; nach Gyros-  
Art gewürzt; zum Braten;  
800-g-Packung (kg = 5.99)

800 g

4.79\*

GUTES  
FÜR  
ALLE.

ZUM ALDI PREIS.

Haltungsform 1  
2  
3 4 5  
Stall + Platz  
haltungform.de



Mit KI erstellt



XXL

BBQ  
Rücken-  
steaks XXL

Aus dem Schweine-  
rücken; flüssig gewürzt;  
mariniert; Kräuter oder  
Paprika; zum Braten  
oder für den Grill;  
800-g-Packung  
(kg = 7.49)

800 g

5.99\*

Haltungsform 1  
2  
3 4 5  
Stall + Platz  
haltungform.de



Mit KI erstellt



XXL

MEINE  
METZGEREI  
Bauch-  
scheiben XXL

Frisch; vom Schwein;  
mit Schwarte; zum  
Braten oder für den Grill;  
800-g-Packung  
(kg = 5.99)

800 g

4.79\*



MEINE  
METZGEREI  
Hähnchen-  
Ministeaks  
XXL

Frisch; aus dem  
Hähnchenbrustfilet; zum  
Braten oder für den Grill;  
800-g-Packung  
(kg = 9.36)

XXL

800 g

7.49\*



BBQ  
Black-Angus-Burger XXL

Frisch; vom Aberdeen-Angus-Rind; zum Braten  
oder für den Grill; 520-g-Packung (kg = 13.44)



Mit KI erstellt

XXL

520 g

6.99\*

Haltungsform 1  
2  
3 4 5  
Stall + Platz  
haltungform.de



Mit KI erstellt



MEINE METZGEREI  
Hähnchen-Ecken

Küchenfertig; flüssig gewürzt; vorgegart; in  
knuspriger Tortilla-Panade frittiert, 400 g, mit Chili-  
Käse- und Tomaten-Salsa-Dip, je 50 g; zum Erhitzen;  
500-g-Packung (kg = 7.98)

AKTION

3.99\*

BACKWAREN ZUM GENIESSEN!

MEIN  
BESTES

Dark Crodot

Siedegebäck mit Fettglasur und Dekor; Stück



AKTION

0.99\*

MEIN BESTES  
Hähnchen-  
tasche mit  
Rotkraut

Hefetasche gefüllt  
nach Kebab-Art, mit  
Hähnchenfleisch,  
Rotkohl und Zwiebeln;  
frisch gebacken; Stück



AKTION

0.89\*

ab Do. 9.4.

**BIS ZU**  
**55%**  
**SPAREN**

**NEU!**



**Joghurt mit Knuspermüsli**  
Versch. Sorten, z. B. Erdbeere oder Vanille; 150-g-Becher  
(kg = 5.93)

**AKTION**  
**0.89\***



**LANDLIEBE**  
**Grieß- / Sahnepudding**  
Versch. Sorten, z. B. Grießpudding traditionell oder Sahnepudding Schokolade; 150-g-Becher (kg = 2.93)

**-55%**  
**0.44\***  
**UVP 0.99**



**MÜLLER**  
**Doppel-Decker/ Wackel-Pudding**  
Versch. Sorten, z. B. Schoko & Vanille oder Himbeere; 4x125-g-Packung (kg = 1.98)

**-37%**  
**0.99\***  
**UVP 1.59**



**ZOTT**  
**Sahne-Joghurt**  
Versch. Sorten, z. B. Erdbeere oder Panna cotta Pfirsich; 140-g-Becher (kg = 3.14)

**-55%**  
**0.44\*\***  
**0.99**



**BRESSO**  
**Frischkäse-spezialität**  
Versch. Sorten, z. B. mit Kräutern aus der Provence oder Leichtgenuss feine Kräuter!; 150-g-Becher (kg = 7.40)

**-53%**  
**1.11\*\***  
**2.39**



**SAINT AGUR/ ST. ALBNEY**  
**Weichkäse-spezialität**  
125 g bzw. 180 g; Packung (kg = 18.32/ 12.72)

**-34%**  
**2.29\***  
**UVP 3.49**



**BABYBEL**  
**Mini**  
Original; 45% Fett i. Tr.; 9x20-g-Netz (kg = 16.06)

**-31%**  
**2.89\***  
**UVP 4.19**



**HOMANN**  
**Metzger-salat**  
Versch. Sorten, z. B. Fleischsalat Klassisch oder Budapest Salat; 200-g-Packung (kg = 8.95)

**AKTION**  
**1.79\***



**MILSANI**  
**Cremissima**  
Frischkäsespezialität; Paprika- oder Kräuter-Pesto; 125-g-Becher (kg = 11.92)

**AKTION**  
**1.49\***



**Milkana**  
Schmelzkäsezu-bereitung; versch. Sorten, z. B. Sahne oder Kräuter; 190-g-Packung (kg = 10.47)

**-26%**  
**1.99\*\***  
**2.69**

\* Aktionsartikel stehen nur in begrenzter Anzahl zur Verfügung. Sie können daher schon am Vormittag des Aktionstages kurz nach Aktionsbeginn ausverkauft sein. \*\* Diese Artikel stehen nur in begrenzter Anzahl zur Verfügung und können zu bestimmten Zeiten der Aktion ausverkauft sein. 18 % Fettgehalt, 64 % weniger als die klassische Sorte mit 22 % Fett.

ab Do. 9.4.



SPEISEZEIT  
Grünkohl mit  
Kasseler und  
4 Mettenden

Tafelfertig, 800-g-  
Dose (kg = 4.36)

AKTION

3.49\*

GUTES  
FÜR ALLE.  
ZUM ALDI PREIS.



SWEET VALLEY  
Frucht-  
cocktail

Leicht gezuckert;  
Abtropfgewicht (ATG) =  
500 g; 850-ml-Dose  
(kg = 2.98 ATG)

AKTION

1.49\*



DR. OETKER  
Bistro  
Baguette

Versch. Sorten, z. B.  
Salami oder à la  
Provence; je 2 Stück;  
250-g-Packung  
(kg = 5.96)

-34%

1.49\*  
UVP 2.29



GOLDEN  
BRIDGE  
Knusper-  
Müsli

Versch. Sorten, z. B.  
dunkle Schokolade mit  
Salz-Karamell-Mandeln  
oder Joghurt mit roten  
Früchten; 400-g-Packung  
(kg = 5.73)

AKTION

2.29\*



FERRERO  
Nutella  
Biscuits

Kekse, gefüllt mit  
Nutellacreme;  
304-g-Packung  
(kg = 9.18)

-20%

2.79\*\*  
3.49



IM AUFSTELLER

FERRERO  
duplo/Kinder

Versch. Sorten, z. B.  
duplo oder Kinder  
Riegel; 327,6g bzw.  
378g; Packung  
(kg = 15.23/13.20)

18 Stück

4.99\*



BISCOTTO  
Doppelino

Versch. Sorten, z. B.  
Vanille-Geschmack  
oder Double Choco;  
500-g-Packung  
(kg = 4.98)

AKTION

2.49\*

AUSGEZEICHNETE ALDI QUALITÄT.

ÖKO-TEST

Wonnemeyer  
Kräuterbaguette

sehr gut

Ausgabe 03/2026



Getestet:  
coolback GmbH

WONNEMEYER  
Gewürzbutter-Baguette

Mit Kräuter- oder Knoblauch-Butter;  
175-g-Packung (kg = 5.66)

0.99



Getestet:  
SÜDWESTDEUTSCHE  
SALZWERKE AG

LE GUSTO  
Jodiertes  
Speisesalz

Mit Zusatz von  
Fluorid;  
500-g-Packung  
(kg = 0.58)

ÖKO-TEST

Le Gusto Jodiertes  
Speisesalz mit Fluorid  
Im Test:  
20 jodiertes Speisesalze  
5 sehr gut; 14 gut

gut

Ausgabe 02/2026

0.29

ab Do. 9.4.

**BIS ZU  
37%  
SPAREN**



**RIO D'ORO  
Landfruchtsaft**  
100% Fruchtgehalt;  
Apfel-Birne oder Apfel-  
Kirsche-Pflaume;  
z. T. aus Konzentrat;  
1-L-Packung (Liter = 1.49)

**AKTION  
1.49\***



**BISCOTTO  
Dänisches  
Butter-  
gebäck**

In Schmuckdose; z. T.  
mit Zucker bestreut;  
750-g-Dose (kg = 6.65)

**AKTION  
4.99\***



**CHOCEUR  
Orangetten/  
Gelee-  
Ananas**

Mit 20% Zartbitter-  
schokolade; 250-g-  
Packung (kg = 7.16)

**AKTION  
1.79\***



**VOLVIC  
Tee**

Mit Tee-Extrakt; versch.  
Sorten, z. B. Pfirsich- oder  
Zitronen-Geschmack; zzgl.  
Pfand = 0.25; 1,5-L-Flasche  
(Liter = 0.79)

**-37%  
1.19\***  
UVP 1.89



**GEROLSTEINER  
Limo**

Versch. Sorten; z. B.  
Zitrone oder Orange;  
zzgl. Pfand = 0.25;  
0,75-L-Flasche  
(Liter = 1.32)

**-16%  
0.99\***  
UVP 1.19



**HELLA  
Near Water**

Stilles Mineralwasser  
mit Geschmack; versch.  
Sorten, z. B. Pfirsich oder  
Himbeere; zzgl. Pfand = 0.25;  
0,75-L-Flasche (Liter = 0.92)

**-18%  
0.69\***  
UVP 0.85



**VELTINS  
Fassbrause**

Alkoholfrei; versch. Sorten,  
z. B. Cola-Orange oder Zitrone  
naturtrüb; z. T. koffeinhaltig;  
zzgl. Pfand = 0.25; 0,5-L-Dose  
(Liter = 1.58)

**-20%  
0.79\***  
UVP 0.99



**VELTINS  
Helles  
Pülleken**

Mild und süffig; zzgl.  
Pfand 6x0.25 = 1.50;  
6x0,33-L-Dose  
(Liter = 2.02)

**6 Dosen  
-16%  
3.99\***  
UVP 4.79



**PLOVARI  
Ouzo**

40% Vol.;  
0,7-L-Flasche  
(Liter = 12.84)

**-25%  
8.99\***  
UVP 11.99



**HENDRICK'S  
Gin**

44% Vol.;  
0,7-L-Flasche  
(Liter = 34.27)

**-33%  
23.99\***  
UVP 35.99

\* Aktionsartikel stehen nur in begrenzter Anzahl zur Verfügung. Sie können daher schon am Vormittag des Aktionstages kurz nach Aktionsbeginn ausverkauft sein. \*\* Diese Artikel stehen nur in begrenzter Anzahl zur Verfügung und können zu bestimmten Zeiten der Aktion ausverkauft sein.  
\* DE YouGov FMCG, Bruttostichprobe 30.000 Haushalte (HH.), Juli 24–Juni 25, Meistverk. (Absatz in L/Tonnen) in Fruchtsäfte (n=22.053 Käufer-HH.).  
Fortlaufend, elektronische Erfassung privaten Konsums. Repräsentiert durch Gewichtung und Hochrechn. alle HH Deutschlands (Haush.-Führer ab 16 J.).

nur Sa. 11.4.

JEDEN SAMSTAG

DER ALDI

SPARSAMSTAG

BIS ZU

42%

SPAREN



BERGADER Bergbauern-Käse

In Scheiben; würzig-nussig oder mild-nussig; 150-g-Packung (kg = 10.60)

-40%

1.59\* UVP 2.69



TRADER JOE'S Knusperkracher XXL

Erdnüsse in crunchigem Teigmantel; mit Paprika-Würzung; 300-g-Beutel (kg = 4.30)

XXL

300 g

1.29\* UVP 1.69



SPEISEZEIT Suppentopf

Versch. Sorten, z. B. Gemüse-Reistopf oder Frühlingsgemüsetopf; 800-g-Dose (kg = 2.11)

AKTION

1.69\* UVP 2.11



FROSTA Fertiggericht XXL

Versch. Sorten, z. B. Reis-Hähnchen-Pfanne oder Tortellini-Rahmspinat; 800-g-Packung (kg = 4.99)

-42%

3.99\* UVP 6.99



SCHÖFFERHOFER Weizen-Mix Grapefruit

Fruchtig-herb; Klassisch oder Alkoholfrei; zzgl. Pfand = 0.25; 0,5-L-Dose (Liter = 1.30)

-34%

0.65\* UVP 0.99



MEIN BESTES Vollkornbrötchen

Weizenvollkornbrötchen mit Haferflocken; im Steinofen gebacken; frisch gebacken; Stück

AKTION

0.39\*\* UVP 0.59

Mehr erfahren auf aldi-nord.de/sparsamstag

\* Aktionsartikel stehen nur in begrenzter Anzahl zur Verfügung. Sie können daher schon am Vormittag des Aktionstages kurz nach Aktionsbeginn ausverkauft sein. \*\* Diese Artikel stehen nur in begrenzter Anzahl zur Verfügung und können zu bestimmten Zeiten der Aktion ausverkauft sein.



ALDI Nord Deutschland Stiftung & Co. KG, Eckenbergstraße 16b, 45307 Essen. Firma und Anschrift unserer regional tätigen Unternehmen sind unter aldi-nord.de unter „Filialen und Öffnungszeiten“ zu finden. Ferner steht unsere kostenlose automatisierte telefonische Hotline unter 0800 7 234870 zur Verfügung.



Gutes für alle.

15/2026

Dieses Magazin ist auf FSC®-zertifiziertem Papier gedruckt!

Bitte auf die FSC®-zertifizierten Produkte in diesem Magazin achten.

aldi-nord.de



**ALDI EIGENMARKE –  
TOP-QUALITÄT  
ZUM ALDI PREIS.**



**MYVAY**  
Vegane Fleischwurst  
200-g-Packung (kg = 9.95)

**1,99**



**MYVAY**  
Veganer  
Aufschnitt  
Versch. Sorten,  
z. B. Klassik oder  
Grillgemüse;  
100-g-Packung  
(kg = 9.50)

**0,95**



**MYVAY**  
Tofu  
Schnittfest;  
Räuchertofu oder  
Tofu natur; 350g  
bzw. 400g; Packung  
(kg = 6.54/5.73)

**2,29**



**MYVAY**  
Vegane(s)  
Schnitzel/  
Cordon bleu  
Versch. Sorten, z. B.  
Schnitzel Klassik  
oder Cordon bleu;  
200-g-Packung  
(kg = 9.95)

**1,99**



**MYVAY**  
The Wonder  
Chunks  
Auf Soja-Basis;  
Chicken- oder Döner-  
Style; 185-g-Packung  
(kg = 13.24)

**2,45**



**MYVAY/  
MEIN VEGGIE TAG**  
Vegane/  
vegetarische  
Würstchen  
Vegane Bratwurst nach  
Art einer Rostbratwurst  
oder Veggie-Würstchen  
nach Art einer Wiener;  
200-g-Packung  
(kg = 9.25)

**1,85**



**MYVAY**  
Bio-  
Mandeldrink  
Pflanzenbasiert;  
1-L-Packung (Liter = 1.35)

**1,35**



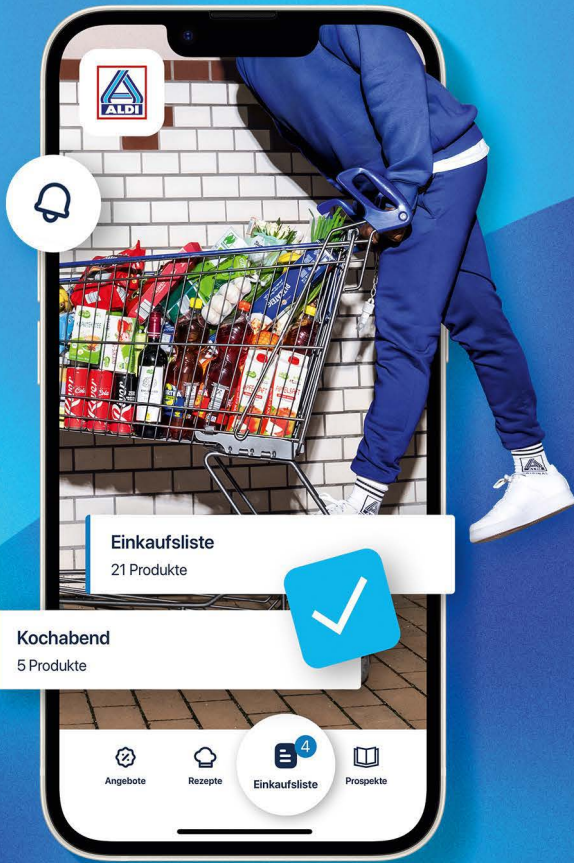
**SWEETLAND**  
Marshmallows/  
vegane  
Fruchtgummis  
Versch. Sorten, z. B.  
Marshmallows oder  
Sour-Fruit-Mix; 150 g  
bzw. 180 g; Packung  
(kg = 9.27/7.72)

**1,39**



**SWEETLAND**  
Veganes  
Fruchtgummi  
Versch. Sorten,  
z. B. Chill ma! oder  
Cool Coala; 275 g  
bzw. 300 g; Packung  
(kg = 4.69/4.30)

**1,29**



# DIE APP, DEIN EINKAUFSPLANER.

EINFACH EINKAUFEN:  
ENTDECKE ANGERBOTE, PROSPEKTE,  
REZEPTE UND VIELES MEHR.

Laden im  
**App Store**

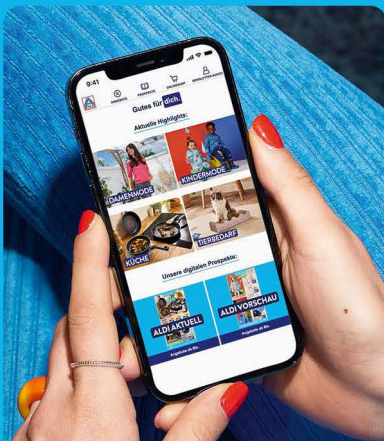
JETZT BEI  
**Google Play**

**APP DOWNLOADEN**

# NEWSLETTER LESEN UND SPAREN.

VERPASSE NIE WIEDER SCHNÄPPCHEN,  
GÜNSTIGE DEALS UND UNSERE PROSPEKTE.

**JETZT ANMELDEN**



# DEIN HEISSER DRAHT ZU UNS.

Erhalte exklusive Inhalte.



13:20 ✓✓

Gib aktiv Feedback.

13:20 ✓✓



Sei als erster informiert.



13:20 ✓✓

**MEHR FÜR DICH –  
IM WHATSAPP  
CHANNEL.**



ALDI NORD

Abonnieren

**JETZT UNSEREN CHANNEL ABONNIEREN.**

ALDI TALK

# INTERNET FÜR ZUHAUSE.

EINFACH EINSCHALTEN, OPTION BUCHEN,  
LOSSURFEN – OHNE VERTRAG.



STATIONÄRER  
5G ROUTER

z. B. CPE 5S:  
je Stück  
**99,99<sup>3</sup>**

HOME S  
**150 GB**  
bis zu 100 Mbit/s<sup>1</sup>

**19,99**  
€ pro 4 Wochen<sup>1</sup>

HOME L  
**300 GB**  
bis zu 100 Mbit/s<sup>1</sup>

**29,99**  
€ pro 4 Wochen<sup>1</sup>

## DEINE VORTEILE:

- ✓ monatlich kündbar
- ✓ inkl. gratis ALDI TALK Daten-SIM mit 10 € Startguthaben<sup>2</sup>
- ✓ sorgenfrei
- ✓ WLAN ohne Techniker

KOMM INS SEHR GUTE NETZ VON TELEFÓNICA!<sup>4</sup>

**1. Tarif Home S/L:** Inklusivdatenvolumen 150 GB/300 GB mit einer max. Geschwindigkeit von 100 Mbit/s Download, 25 Mbit/s Upload, danach max. 64 kbit/s im Up-/Download. Technisch mögl. Maximalgeschwindigkeit, tatsächlich & durchschnittl. Geschwindigkeit kann abweichen und ist u.a. abhängig vom Endgerät & Netzausbaubereich. Nutzung im EU-Ausland zu Inlandsbedingungen im Rahmen der Regelungen der Europäischen Union zur angemessenen Nutzung (EU-Fair-Use-Policy). Einsehbar in der Preisliste und unter [www.alditalk.de/fup](http://www.alditalk.de/fup). Die Laufzeit beginnt mit dem Zeitpunkt der Aktivierung. Ungenutztes Datenvolumen verfällt am Ende der jew. Laufzeit. Die Tarifoption verlängert sich bei ausreichendem Guthaben autom. um 4 Wochen. Leistungserbringer Mobilfunk: E-Plus Service GmbH (EPS), E-Plus-Straße 1, 40472 Düsseldorf. Netzbetreiber: Telefónica Germany GmbH & Co. OHG. **2. Gratis-Daten SIM:** inkl. 10 € Startguthaben (nicht auszahlfbar). Aktivierung der SIM-Karte und alle Infos: [alditalk.de](http://alditalk.de). Die Internet-Nutzung über den ALDI TALK Router ist nach Buchung einer Daten-Option möglich. **3. Verkäufer der Hardwareprodukte:** medion GmbH, Am Zehnthof 77, 45307 Essen. Solange der Vorrat reicht. **4.** Die EPS erbringt ihre Leistung im Netz der Telefónica Germany GmbH & Co. OHG. Das Netz der Telefónica wurde im connect Mobilfunk- und 5G-Netztest, Heft 01/2026, mit der Note „sehr gut“ (937 Punkte) ausgezeichnet; insgesamt wurden vergeben: 1 x überragend (975 Punkte), 2 x sehr gut (937 Punkte).

Nur auf [alditalk.de](http://alditalk.de)

MEDION mobile® | e.plus<sup>+</sup>

Mo. 30.3. – So. 12.4.

ALDI REISEN

# SONNE, STRAND & ERHOLUNG PUR!



pro Person ab

**627 €<sup>1</sup>**

im Doppelzimmer

Top-Angebot

## Albanien

Reisezeitraum: April - Oktober 26

- 8-tägig inkl. Flüge
- 4-Sterne-Hotel mit Halbpension
- Direkte Strandlage mit eigenem Strandabschnitt

Jetzt buchen



pro Person ab

**799 €**

im Doppelzimmer

Top-Angebot

## Italien

Kampanien/Ischia

- 8-tägig inkl. Flüge
- 4-Sterne-Hotel mit Halbpension
- Inkl. Hotel-Shuttle zum Strand & Stadtzentrum

Reisezeitraum: April - Oktober 26

Jetzt buchen



pro Person ab

**1.299 €**

im Doppelzimmer

Top-Angebot

## Thailand

Phuket

- 15-tägig inkl. Flüge
- 4-Sterne-Hotel mit Frühstück
- Traumhafte Lage oberhalb der Kata-Bucht

Reisezeitraum: Mai 26 - März 27

Jetzt buchen

<sup>1</sup>Tagesaktuelle Preise: 30.3.26. Preisänderung vorbehalten. Limitiertes Kontingent.

Veranstalter: Berge & Meer Touristik GmbH, Andréestraße 27, 56578 Rengsdorf, aldi-nord@berge-meer.de

Preise gültig bis 12.4.26. Änderungen vorbehalten. Begrenztes Kontingent der Reisen. Anzahlung 25 % des Reisepreises (mind. 25 € p. P.) nach Rechnungserhalt, Restzahlung bis 30 Tage vor Reiseantritt. Maßgeblich sind Reisebestätigung, AGB sowie die rechtlichen Informationen zur Pauschalreise (Einsicht auf [aldi-reisen.de](http://aldi-reisen.de)). Die Reisen sind im Allgemeinen für Personen mit eingeschränkter Mobilität nicht geeignet.

Weitere spannende Reise-Highlights findest du auf [aldi-reisen.de/badereisen](http://aldi-reisen.de/badereisen)

mydays

# Das perfekte Geschenk

Von Wellness bis Action, von Kultur bis Kulinarik: Du hast die freie Wahl aus über 9.000 mydays Erlebnissen.



Variabel  
aufladbar  
**20€ - 200€**

Herausgeberin dieses Mehrzweckgutscheins ist die mydays GmbH (Mühlldorfstraße 8, 81671 München - [service@mydays.de](mailto:service@mydays.de)). Es gelten die AGB der mydays GmbH, abrufbar unter [mydays.de/agb](https://mydays.de/agb). Die mydays GmbH ist nicht Veranstalterin des Erlebnisses. Einlösung dieses Mehrzweckgutscheins in ein Ticket für ein konkretes Erlebnis des Veranstalters ganz einfach unter [mydays.de/einloesen](https://mydays.de/einloesen). Nach Einlösung und für die Durchführung des Erlebnisses gelten die AGB des ausgewählten Veranstalters.

# IMMER INFORMIERT BLEIBEN:

ENTDECKE JEDE WOCHE NEUE HIGHLIGHTS.

**Mo. 30.3. – Sa. 4.4.**

**OSTERFREUDE FÜR ALLE. ZUM ALDI PREIS.**

Gülig von Mo. 30.3. bis Sa. 4.4.

**Di. 7.4. – Sa. 11.4.**

**XXXL ZUM ALDI PREIS.**

Gülig von Di. 7.4. bis Sa. 11.4.

## ALDI AKTUELL

DAS GIBT'S **DIESE WOCHE**

## ALDI VORSCHAU

ANGEBOTE FÜR **NÄCHSTE WOCHE**

ZUM PROSPEKT

ZUM PROSPEKT

**ALDI REISEN**

JEDEN MONAT EINE NEUE REISEWELT & IMMER AKTUELL AUF [aldi-reisen.de](http://aldi-reisen.de)

**DIE WELT ENTDECKEN!**

Traumziele im Magazin und auf [aldi-reisen.de](http://aldi-reisen.de)

**1.799 €**

**169 €** **449 €**

**PREISKALLER DES MONATS**  
Spare bis zu 200 €.

**ALDI TALK**

**9-FACH TESTSIEGER.**

AUSGEZEICHNETE TARIFE FÜR ALLE. ZUM ALDI PREIS.

**INHALT**

- Die ALDI TALK Monats 3
- Start mit ALDI TALK 4-5
- Alten-Flat 6
- Kombi-Pakete 7
- Tarif-S/M/L 8-9
- Jahres-Pakete 10-11
- ALDI TALK mini 12
- Surf-Tickers 13
- Community\* 14
- Reise-Optionen 15
- ALDI TALK Home 16-17
- Rechtliche Hinweise 18-19

**KEIN MEIN ALDI!**

## ALDI REISEN

TRAUMREISEN ZU ALDI PREISEN

## MEHR INSPIRATION

SAISONTHEMEN UND ALDI SERVICES

ZUM PROSPEKT

ZUR ÜBERSICHT