

# Netto



GÜNSTIG. BESSER. FÜR DICH.



Nur bei Netto

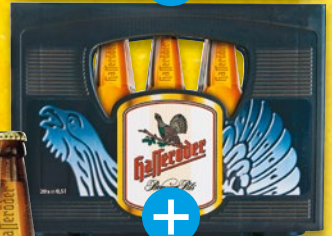
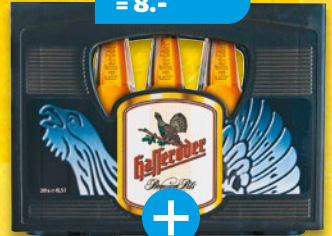
**FARMLÄNDER  
BBQ-Rostbratwurst\***  
800 g  
1 kg = 4.99

**- 33 %**  
**3.<sup>99</sup>**  
statt 5.99

**UNSER TEAM  
FÜR DEINE EM**



**1 Kasten  
entspricht  
= 8.-**



**Hasseröder  
Premium Pils\***  
3 x 20 x 0,5 Liter  
zzgl. 9.30 Pfand  
30 Liter  
1 Kasten = 8.-  
zzgl. 3.10 Pfand  
1 Liter = 0.80

**- 52 %**  
**24.-**  
statt 50.97



**Duplo, kinder  
Riegel oder  
Hanuta + 1 gratis\***  
versch. Sorten  
200,2 - 242 g  
1 kg = 8.94 - 7.40

**- 35 %**  
**1.<sup>79</sup>**  
statt 2.79



**Rosé- oder  
Weißwein-  
spritzer\***  
1 Liter

**- 50 %**  
**0.<sup>99</sup>**  
UVP = 1.99



ab **MO** 10.06. **S. 21**

FÜR DEIN SCHLAFZIMMER



**MEXX**  
Mexx  
Bettwäsche\*  
Baumwolle

**UVP = 49.95**  
**19.<sup>99</sup>**  
Packung

ab **MO** 10.06.



**Copperrath &  
Wiese  
Unsere  
Goldstücke\***  
versch. Sorten, 450 g  
App: 1 kg = 2.86  
1 kg = 3.31  
\*\*\* tiefgekühlt

**APP-PREIS\*)**  
**1.<sup>29</sup>**

**- 34 %**  
**1.<sup>49</sup>**  
UVP = 2.29

**+ - 43 %**

ab **DO** 13.06. **S. 27**

HAMMER ANGEBOTE



**Scala  
Schatten-  
morellen\***  
entsteint  
gezuckert  
ATG 350 g, 720 ml  
1 kg = 4.54

**- 30 %**  
**1.<sup>59</sup>**  
UVP = 2.29

**HAMMER  
DONNERSTAG**

ab **MO** 10.06.



# Unser Frische Kader



**+1**  
Treuepunkt extra



Nur bei  
**Netto**



**GO Regio**  
Spargel weiß/violett\*  
Deutschland, Kl. I, 500 g  
1 kg = 7.58

**500 g**  
**3.<sup>79</sup>**

**Wassermelone kernarm\***  
Spanien/Italien  
Kl. I, Stück



**Stück**  
**3.<sup>99</sup>**

ab **MO** 10.06.



**Stück**  
**1.<sup>99</sup>**

**Stück**  
**1.<sup>99</sup>**

für draußen

**Petunia „Peppy“\***  
versch. Farben,  
ø ca. 12 cm, Stück

für draußen

**Chrysanthemen\***  
versch. Farben  
ø ca. 12 cm, Stück



**+1**  
Treuepunkt extra



Nur bei  
**Netto**



Herkunft  
Niedersachsen

**2 Stück**

**0.<sup>99</sup>**

**GO Regio**  
**Mini Romana\***  
Deutschland, Kl. I, 2 Stück



**1 kg**

**1.<sup>99</sup>**

**Nektarinen\***  
Griechenland, Kl. I, 1 kg



**+1**  
Treuepunkt extra

Nur bei  
**Netto**



Herkunft  
Brandenburg

**+ -26 %**

APP-PREIS<sup>\*)</sup>  
**1.<sup>09</sup>**  
statt 1.49

**GO Regio**  
**Tomaten\***  
Deutschland, Kl. I  
500 g  
App: 1 kg = 2.18  
1 kg = 2.98



**+ -22 %**

APP-PREIS<sup>\*)</sup>  
**2.<sup>09</sup>**  
statt 2.69

**Kirschen\***  
Griechenland/Türkei  
Kl. I, 500 g  
App: 1 kg = 4.18  
1 kg = 5.38

ab **DO** 13.06.

**HAMMER**  
**DONNERSTAG**



winterhart

**Stück**

**1.<sup>99</sup>**



für draußen

**Lavendel\***  
ø ca. 13 cm  
Stück



**Garten-**  
**Hortensie\***  
versch. Farben  
ø ca. 19 cm  
Stück

**Stück**

**7.<sup>49</sup>**

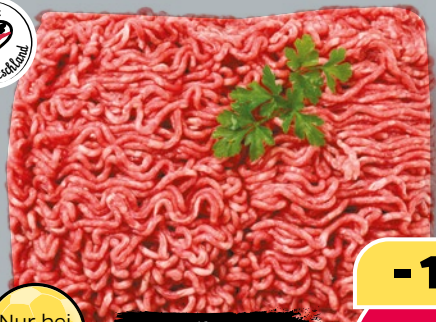


für draußen



ab **MO** 10.06.

Serviervorschlag



Nur bei **Netto**

Meine *Fleischerei*  
Frische & Qualität

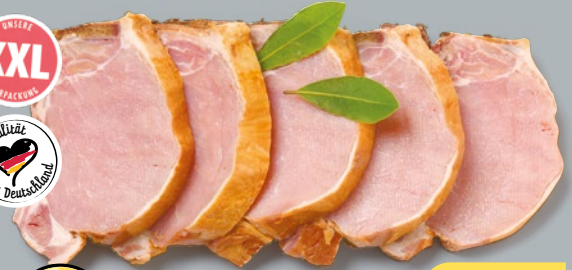
**Meine Fleischerei  
Rinderhackfleisch\***  
800 g  
1 kg = 7.49

**-11%**

**5.<sup>99</sup>**

statt 6.79

# UNSERE FLEISCH- VIELFALT



Nur bei **Netto**

Meine *Fleischerei*  
Frische & Qualität

**Meine Fleischerei  
Kasseler Koteletts\***  
Großpackung, pro kg

**pro kg**

**7.<sup>49</sup>**



Nur bei **Netto**

Meine *Fleischerei*  
Frische & Qualität

**Meine Fleischerei  
Frische Puten-  
innenfilets\***  
400 g  
1 kg = 9.98

**-20%**

**3.<sup>99</sup>**

statt 4.99



die **ROSTOCKER**

**Die Rostocker  
Frische  
Schweineleber  
in Scheiben\***  
1 kg = 4.44

**-25%**

**4.<sup>44</sup>**

UVP = 5.99



**Morliny  
Chickenwings  
gewürzt\***  
1000 g

**-40%**

**3.<sup>33</sup>**

UVP = 5.58



**Ilmenauer  
Original  
Thüringer  
Rostbratwurst\***  
500 g  
App: 1 kg = 5.98  
1 kg = 6.66

**-22%**

**3.<sup>33</sup>**

statt 4.29

**+30%**

APP-PREIS\*

**2.<sup>99</sup>**



Nur bei **Netto**

**FARMLÄNDER  
Edelsalami XXL\***  
150 g  
1 kg = 9.27

**-17%**

**1.<sup>39</sup>**

statt 1.69



**Wiesenhof  
Hähnchen  
Grillbraten\***  
80 g  
1 kg = 18.63

**-25%**

**1.<sup>49</sup>**

UVP = 1.99



# Deine EM- Knaller

**BIS ZU 40%  
SPAREN**



**Ehrmann  
Foodie  
EM-Edition  
Popcorn Style\***  
400 ml  
1 Liter = 7.48

**Aktion**

**2.<sup>99</sup>**



**Schärdinger  
Matchball  
Geheimratskäse\***  
45 % Fett i. Tr.  
220 g  
1 kg = 11.32

**Aktion**

**2.<sup>49</sup>**



**Rügenwalder  
Mühle  
Vegane Bundes-  
liga Bratwurst\***  
180 g  
1 kg = 13.83

**-24%**

**2.<sup>49</sup>**

**UVP = 3.29**



**Pahmeyer  
Gemüse-Grillis  
oder Kartoffel-  
Grillis Vegan\***  
280 g  
1 kg = 6.39

**Aktion**

**1.<sup>79</sup>**



**Bifi\***  
versch. Sorten  
100 - 135 g  
1 kg = 18.45 - 24.90

**Aktion**

**ab 1.<sup>99</sup>**



**Bakersfield  
Wraps\***  
versch. Sorten  
370 g  
1 kg = 2.68

Nur bei  
**Netto**

**-23%**

**0.<sup>99</sup>**

**UVP = 1.29**



**Bakersfield  
Toasties\***  
versch. Sorten  
335 g  
1 kg = 2.66

Nur bei  
**Netto**

**-25%**

**0.<sup>89</sup>**

**UVP = 1.19**



**Ludwigsuster  
Aufschnitt-Mix\***  
versch. Sorten  
60 g  
1 kg = 16.50

**Aktion**

**0.<sup>99</sup>**



**Meggle  
Feine Butter\***  
250 g  
1 kg = 6.76

**-34%**

**1.<sup>69</sup>**

**UVP = 2.59**



**TOR-EM-Ei  
10er-Pack  
Bodenhaltung\***  
10 Stück  
1 Stück = 0.20

**10er-Pack**

**1.<sup>99</sup>**



# ANPFIFF IN DER Netto+APP

**ÜBER 40.000 SOFORTGEWINNE  
UND VIELE TOLLE HAUPTPREISE**

10.06. -  
30.06.24

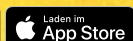
JETZT  
REGISTRIEREN  
& GEWINNEN

## SO EINFACH GEHT'S:

1. **Netto+ APP**  
DOWNLOADEN
2. MIT DEINER E-MAIL  
**REGISTRIEREN**
3. TÄGLICHE CHANCE  
AUF **GEWINNE SICHERN**



**JETZT DOWNLOADEN,  
REGISTRIEREN  
UND GEWINNEN**



Teilnahmebedingungen findest du unter:  
[www.netto.de/nettoplusgewinnspiel](http://www.netto.de/nettoplusgewinnspiel)  
Teilnahme ab 18 Jahren. Teilnahmeschluss ist der 30.06.24



06





die **ROSTOCKER**

**Die Rostocker Schweinerückensteak mariniert\***  
Käse- oder Biermarinade pro kg

-25%

**8.<sup>88</sup>**

UVP = 11.99



**Wiesenhof Bruzzler Original\***  
5 x 80 g, 400 g  
1 kg = 9.98

-18%

**3.<sup>99</sup>**

UVP = 4.89



**Walter Popp's Beilagensalat\***  
220 - 250 g  
1 kg = 9.05 - 7.96

**Aktion**

**1.<sup>99</sup>**



**Salatkönig Kartoffel-Creme\***  
500 g  
1 kg = 5.18

**Aktion**

**2.<sup>59</sup>**



**Gazi Grill- und Pfannenkäse\***  
versch. Sorten  
2 x 100 g, 200 g  
1 kg = 12.45

**Aktion**

**2.<sup>49</sup>**



**Knorr Schlemmer-sauce\***  
versch. Sorten  
250 ml  
1 Liter = 3.96

-33%

**0.<sup>99</sup>**

statt 1.49



**Bautz'ner Snack Sauce in Squeezer Flasche\***  
versch. Sorten  
300 ml  
1 Liter = 6.63

-13%

**1.<sup>99</sup>**

UVP = 2.29



**Hellmann's Grillsauce oder Salatmayonaise\***  
versch. Sorten  
250 ml  
1 Liter = 7.56

-20%

**1.<sup>89</sup>**

UVP = 2.39



**Coca-Cola, Fanta oder Sprite\***  
versch. Sorten  
1,25 Liter  
zzgl. 0.25 Pfand  
1 Liter = 0.79

-33%

**0.<sup>99</sup>**

UVP = 1.49



**Red Bull Energy\***  
versch. Sorten  
0,25 Liter, zzgl. 0.25 Pfand  
App: 1 Liter = 3.52  
1 Liter = 3.96

-28%

**0.<sup>99</sup>**

statt 1.39

**+36%**

APP-PREIS\*)

**0.<sup>88</sup>**



ab **MO** 10.06.

Nur bei **Netto**

**UNSER TEAM FÜR DEINE EM**



**SNAXTERS Erdnuss Flips\***  
200 g  
App: 1 kg = 3.45  
1 kg = 4.95

**Aktion**

**0.<sup>99</sup>**  
statt 1.09

**+ - 36 %**

APP-PREIS <sup>a)</sup>

**0.<sup>69</sup>**  
statt 1.09



**SNAXTERS Paprika Chips\* geriffelt\***  
200 g  
1 kg = 6.45

**- 27 %**

**1.<sup>29</sup>**

statt 1.79



**SNAXTERS Sour Cream & Onion Chips\***  
200 g  
1 kg = 6.45

**- 27 %**

**1.<sup>29</sup>**

statt 1.79



**SNAXTERS Saltbrezeln\***  
250 g  
1 kg = 3.56

**- 25 %**

**0.<sup>89</sup>**

statt 1.19



**Splish Bittergetränk\***  
versch. Sorten  
1,5 Liter  
zzgl. 0.25 Pfand  
1 Liter = 0.33

**- 32 %**

**0.<sup>49</sup>**

UVP = 0.73



**KINGSWAY Multivitamin Mehrfrucht-saftgetränk\***  
1,5 Liter  
zzgl. 0.25 Pfand  
1 Liter = 0.66

**- 31 %**

**0.<sup>99</sup>**

UVP = 1.45



**AQUA Wellness Limited Edition\***  
versch. Sorten  
1,5 Liter  
zzgl. 0.25 Pfand  
1 Liter = 0.59

**Aktion**

**0.<sup>89</sup>**



**Mecklenburger STIER-BIER Export\***  
20 x 0,5 Liter  
zzgl. 3.10 Pfand  
10 Liter  
1 Liter = 0.60

**- 14 %**

**5.<sup>99</sup>**

statt 6.99



**STIER-BIER Strong 7,9\*<sup>a)</sup>**  
4 x 0,5 Liter  
zzgl. 1.- Pfand  
1 Dose = 0.65  
zzgl. 0.25 Pfand  
1 Liter = 1.-

**4 Dosen**

**2.-**

statt 2.60



**AMPER Energy Drink\***  
4 x 0,25 Liter  
zzgl. 1.- Pfand  
1 Liter  
1 Dose = 0.35  
zzgl. 0.25 Pfand

**4 Dosen**

**1.<sup>25</sup>**

statt 1.40





- 37 %

**2.<sup>49</sup>**

UVP = 3.99

**Celebrations\***  
186 g  
1 kg = 13.39



**Aktion**

**2.<sup>89</sup>**

**Haribo Chamallows\***  
300 g  
1 kg = 9.63



- 18 %

**1.<sup>29</sup>**

statt 1.59

**Haribo Spagetti\***  
200 g  
1 kg = 6.45



- 23 %

**1.<sup>29</sup>**

statt 1.69

Nur bei **Netto**

**FINTON'S**  
Feine Butterwaffeln\*  
6 x 40 g  
240 g  
1 kg = 5.38

Nur bei **Netto**



**Choco Bella**  
Dunkle Schokolade  
mit Pfefferminzfüllung\*  
100 g  
1 kg = 9.90

**Aktion**

**0.<sup>99</sup>**



**Mateus Rosé\***  
1 Liter

**1 Liter**

**3.<sup>99</sup>**

UVP = 5.49



**Jules Mumm\***  
versch. Sorten  
0,75 Liter  
1 Liter = 5.32

- 27 %

**3.<sup>99</sup>**

UVP = 5.49



**Light Live Sprizz 0,0 %\***  
3 x 0,2 Liter  
0,6 Liter  
1 Liter = 5.55

- 25 %

**3.<sup>33</sup>**

UVP = 4.49



# Komm in unseren Kader

Weitere Infos findest du unter:  
**karriere.netto.de**  
oder scanne den QR-Code



Montag 10.06. – Samstag 15.06.



ab **MO** 10.06.



**BIS ZU 30% SPAREN**



**Barilla Pesto\***  
versch. Sorten  
190 – 200 g  
1 kg = 13.11 – 12.45

**- 30 %**

**2.<sup>99</sup>**

**statt 3.59**



**EWU Thüringer Wurst im Glas\***  
versch. Sorten  
160 g  
1 kg = 12.44

**Aktion**

**1.<sup>99</sup>**



**Dreistern Gulasch halb & halb\***  
500 g  
1 kg = 7.58

**Aktion**

**3.<sup>79</sup>**



**Spreewaldhof Apfelkompott\***  
370 ml  
1 kg = 4.03

**Aktion**

**1.<sup>49</sup>**



Nur bei **Netto**



**HARVEST BEST Gewürzgurken\***  
ATG 360 g  
720 ml  
1 kg = 3.31

**- 25 %**

**1.<sup>19</sup>**

**statt 1.59**



entspricht  
0,7 Liter = 9.33

**Captain Morgan Spiced Gold XXL\***  
35 % Vol.  
1,5 Liter  
1 Liter = 13.33

**XXL**

**19.<sup>99</sup>**



**Original Lehment Rostocker Doppelkummel\***  
38 % Vol.  
0,7 Liter  
1 Liter = 11.41

**- 27 %**

**7.<sup>99</sup>**

**UVP = 10.99**



**Dooley's Likör\***  
versch. Sorten  
17 % Vol.  
0,7 Liter  
1 Liter = 12.84

**- 30 %**

**8.<sup>99</sup>**

**UVP = 12.99**



**Jägermeister Kräuterlikör EM-Edition\***  
35 % Vol.  
9 x 0,02 Liter  
0,18 Liter  
1 Liter = 38.83

**- 12 %**

**6.<sup>99</sup>**

**UVP = 7.99**



**Schwarz-waldteufel\***  
51 % Vol.  
0,5 Liter  
1 Liter = 19.98

**- 23 %**

**9.<sup>99</sup>**

**UVP = 12.99**



**Nordbrand Pfefferminzlikör\***  
18 % Vol.  
0,7 Liter  
1 Liter = 5.70

**- 20 %**

**3.<sup>99</sup>**

**UVP = 4.99**





**Meister Proper  
Bad- oder  
Küchenreiniger\***  
800 ml  
1 Liter = 3.12

**- 10 %**

**2.<sup>49</sup>**

**UVP = 2.79**



**Lenor  
Weichspüler  
limitiertes  
Testangebot\***  
versch. Sorten  
20 WL  
1 WL = 0.07

**- 27 %**

**1.<sup>29</sup>**

**UVP = 1.79**



**Ariel  
Waschmittel\***  
versch. Sorten  
76 - 100 WL  
1 WL = 0.27 - 0.20

**- 20 %**

**19.<sup>99</sup>**

**UVP = 24.99**



**Fairy  
Spülmittel\***  
versch. Sorten  
900 ml  
1 Liter = 2.55

**- 17 %**

**2.<sup>29</sup>**

**UVP = 2.79**



**Head &  
Shoulders  
Anti-Schuppen  
Shampoo\***  
versch. Sorten  
800 ml  
1 Liter = 11.87

**- 13 %**

**9.<sup>49</sup>**

**UVP = 10.99**



**Always  
discreet  
Inkontinenz-  
einlagen\***  
versch. Sorten  
8 - 16 Stück  
1 Stück = 0.44 - 0.22

**- 13 %**

**3.<sup>45</sup>**

**UVP = 3.99**



**Pampers  
Baby Dry  
Windeln\***  
versch. Größen  
60 - 70 Stück  
1 Stück = 0.29 - 0.25

**- 15 %**

**16.<sup>99</sup>**

**UVP = 19.99**

### 3.- SOFORTRABATT

erhältst du beim Kauf von mindestens 2 Produkten der abgebildeten Marken im Wert von 15,- gegen Vorlage dieses Coupons an der Kasse. Nicht alle abgebildeten Artikel jederzeit vorrätig. Nur gültig für die auf diesem Coupon gezeigten Marken: always, Ariel, Blend-a-dent, Blend-a-med, Fairy, Gillette, Venus, head & shoulders, Lenor, Meister Proper, Oral-B, Pantene Pro-V, Pampers und Swiffer. Nicht mit anderen Coupons kombinierbar und nur im Original gültig. Veröffentlichungen und Vervielfältigungen sind untersagt. Keine Barauszahlung. Gültig vom 10.06. - 15.06.24. Gilt für die teilnehmenden Marken (außer Probier- und Testgrößen).



Gemeinsam für mehr soziale Gerechtigkeit

**1 PRODUKT = 1 SPENDE\***

für Unterstützungs- und Freizeitangebote von sozial benachteiligten Kindern

WER HELFEN INDEEN

\*Für jedes P&G-Produkt, das Sie im Aktionszeitraum 10.06. - 15.06.2024 kaufen, fließt 1 Cent an die „Stiftung RTL - Wir helfen Kindern e.V.“

Kombiniere selbst:



**Whiskas oder  
Dreamies  
Katzen-  
snacks\***  
versch. Sorten  
180 g  
1 kg = 16.61

**- 20 %**

**2.<sup>99</sup>**

**statt 3.75**



**Whiskas  
oder Perfect Fit  
Katzen-  
trockennahrung\***  
versch. Sorten  
1400 - 1900 g  
1 kg = 3.92 - 2.89

**- 19 %**

**5.<sup>49</sup>**

**UVP = 6.79**



Nur bei Netto

**SHIRO  
Hundesnacks  
im Eimer\***  
500 g  
1 kg = 4.98

**- 28 %**

**2.<sup>49</sup>**

**statt 3.49**

Montag 10.06. - Samstag 15.06.



**ECHTE  
MARKEN  
VIELFALT**



**Grünländer  
in Scheiben\***  
versch. Sorten, 17 - 53 %  
Fett i.Tr., 100 - 140 g  
1 kg = 16.90 - 12.07

**- 37 %**  
**1.<sup>69</sup>**  
UVP = 2.69



**Harry  
Toast\***  
versch. Sorten, 500 g  
1 kg = 2.66

**- 29 %**  
**1.<sup>33</sup>**  
UVP = 1.89



**Rama  
Soooo Buttrig!  
ungesalzen XXL\***  
400 g  
1 kg = 4.98

**- 31 %**  
**1.<sup>99</sup>**  
UVP = 2.89



**Castello  
Frischkäsering\***  
versch. Sorten  
125 g  
1 kg = 11.92

**- 25 %**  
**1.<sup>49</sup>**  
UVP = 1.99



**Bärchen-  
Streichwurst\***  
versch. Sorten  
125 g  
1 kg = 11.92

**- 33 %**  
**1.<sup>59</sup>**  
UVP = 2.39



**Patros  
Grill & Ofenkäse\***  
versch. Sorten  
150 g  
1 kg = 14.80

**- 25 %**  
**2.<sup>22</sup>**  
statt 2.99



**Actimel\***  
versch. Sorten  
8 x 100 g, 800 g  
1 kg = 3.74

**- 25 %**  
**2.<sup>99</sup>**  
statt 3.99



**Zott  
Monte  
Top Cup\***  
70 g  
1 kg = 11.29

**- 20 %**  
**0.<sup>79</sup>**  
statt 0.99



**Ferrero  
Milchschnitte  
7er-Pack\***  
196 g  
1 kg = 9.13

**Aktion**  
**1.<sup>79</sup>**



**Langnese  
Family Mix\***  
7 Stück, 462 ml  
1 Liter = 6.90  
\*\*\* tiefgekühlt

**- 20 %**  
**3.<sup>19</sup>**  
UVP = 3.99



**Dr. Oetker  
La Mia Grande  
Rucola oder  
Salami\***  
380 - 410 g  
1 kg = 9.18 - 8.51  
\*\*\* tiefgekühlt

**- 22 %**  
**3.<sup>49</sup>**  
statt 4.49



**Zentis  
Frühstücks-  
Konfitüre oder  
Pflaumenmus\***  
versch. Sorten  
195 - 230 g  
1 kg = 7.13 - 6.04

**-26 %**

**1.<sup>39</sup>**

**UVP = 1.89**



**Jacobs  
Krönung\***  
versch. Sorten  
neue Rezeptur  
100 % Arabica  
500 g  
1 kg = 10.58

**-29 %**

**5.<sup>29</sup>**

**UVP = 7.49**



**ZERTIFIZIERTE  
NACHHALTIGE  
FISCHEREI  
MSC**  
[www.msc.org/de](http://www.msc.org/de)

**Appel MSC  
Heringsfilets\***  
versch. Sorten  
Fischeinwaage  
110 - 120 g, 200 g  
1 kg = 11.73 - 10.75

**-35 %**

**1.<sup>29</sup>**

**statt 1.99**



**Giotto\***  
versch. Sorten  
154 g  
1 kg = 14.42

**-25 %**

**2.<sup>22</sup>**

**statt 2.99**



**Sarotti  
Katzenzungen\***  
versch. Sorten  
100 g  
1 kg = 11.90

**-14 %**

**1.<sup>19</sup>**

**statt 1.39**



**Volvic  
Juicy\***  
versch. Sorten  
1 Liter  
zzgl. 0.25 Pfand

**-27 %**

**1.<sup>29</sup>**

**UVP = 1.79**



**Deit  
Limonade\***  
versch. Sorten  
0,75 Liter  
zzgl. 0.25 Pfand  
1 Liter = 1.19

**-25 %**

**0.<sup>89</sup>**

**UVP = 1.19**



**Veltins  
Dosenkoffer\***  
18 x 0,33 Liter  
zzgl. 4.50 Pfand  
5,94 Liter  
1 Liter = 1.68

**Aktion**

**9.<sup>99</sup>**



**Bacardi  
Carta Blanca  
& Cola, Spiced  
& Cola oder  
Bombay Sapphire  
& Tonic\***  
10 % Vol.  
0,25 Liter  
zzgl. 0.25 Pfand  
1 Liter = 7.96

**-28 %**

**1.<sup>99</sup>**

**UVP = 2.79**



**Absolut  
Vodka oder  
Citron Edition\***  
40 % Vol.  
0,7 Liter  
1 Liter = 17.13

**-20 %**

**11.<sup>99</sup>**

**UVP = 14.99**



**Rotkäppchen  
Sekt\***  
versch. Sorten  
0,75 Liter  
1 Liter = 4.39

**-34 %**

**3.<sup>29</sup>**

**UVP = 4.99**

Mo. 10.06. bis Sa. 15.06.24

# Netto



GÜNSTIG. BESSER. FÜR DICH.



Für Dich

Jetzt mehr erfahren!



## REGIONALE PRODUKTE BEI NETTO - FÜR DICH!

Ein Sortiment, das zu dir passt: Produkte aus deiner Region – saisonal, nachhaltig, ohne Gentechnik und frisch hergestellt. Fair für die heimische Wirtschaft, gut für Tier und Umwelt und natürlich besser für dich!

Nur bei **Netto**



**Herkunft**  
Mecklenburg-Vorpommern

**GO Regio**  
**Frische Weidemilch**  
3,5 % Fett\*  
1 Liter

**Aktion**

**1.<sup>29</sup>**



**Herkunft**  
Mecklenburg-Vorpommern

**GO Regio**  
**Ostseescheiben\***  
versch. Sorten  
50 – 60 % Fett i.Tr.  
150 g  
1 kg = 13.27

**- 20 %**

**1.<sup>99</sup>**

**statt 2.49**



**Herkunft**  
Mecklenburg-Vorpommern oder Niedersachsen

**GO Regio**  
**Speisekartoffeln\***  
vorw. festkochend  
Deutschland  
Qualität I, 2,5 kg  
1 kg = 1.-

**+1**  
Treuepunkt extra

**2,5 kg**

**2.<sup>49</sup>**

ab **MO** 10.06.



### Tomatig. Natürlich. Regional

Traditionell und doch am Puls der Zeit? Dass das geht, beweist Werder Feinkost. Das Unternehmen ist mit seinen tomatigen Ketchups und leckeren Saucen mittlerweile weit über die Grenzen der Region hinaus bekannt. Kein Wunder, denn bei allen Produkten stehen beste Zutaten und der natürliche Geschmack im Vordergrund. Daher verzichtet Werder Feinkost konsequent auf Geschmacksverstärker und Konservierungsstoffe und füllt ausschließlich in Glasflaschen ab.



### TOMATIG. NATÜRLICH. REGIONAL.

Dafür stehen wir. Seit 150 Jahren produzieren wir an ein und demselben Standort - aus der Region für die Region.

**TINO TRIBANEK**  
Produktionsleiter  
WERDER Feinkost GmbH



## Unser Lieferant



## AUS BRANDENBURG



**Aktion**

**1.<sup>99</sup>**

Werder Nudelsauce\*  
versch. Sorten  
500 g  
1 kg = 3.98

Werder Tomatenketchup  
+ 50 ml extra\*  
500 ml  
1 Liter = 3.58

**- 21%**

**1.<sup>79</sup>**

**UVP = 2.29**

**- 18%**

**2.<sup>99</sup>**

Werder Fruchtwein Erdbeere\*  
0,75 Liter  
1 Liter = 3.99

**UVP = 3.69**

## REGIONALE LIEBE



# Unser Lieferant



## AUS BRANDENBURG



Mark Brandenburg  
Wackel-  
pudding\*  
150 g  
1 kg = 1.93

**- 40 %**  
**0.<sup>29</sup>**  
UVP = 0.49

Mark Brandenburg  
Frucht-  
buttermilch\*  
500 ml  
1 Liter = 1.78

**Aktion**  
**0.<sup>89</sup>**



Mark Brandenburg\*  
H-Milch 1,5%\*  
1000 ml

**- 13 %**  
**1.<sup>29</sup>**  
UVP = 1.49

**- 33 %**  
APP-PREIS \*)  
**0.<sup>99</sup>**

VON NETTO. FÜR DICH - GEMEINSAM REGIONALITÄT STÄRKEN.

Unsere heimischen  
Lieferanten setzen sich ein für  
**TIERWOHL UND  
NACHHALTIGKEIT** -  
genau wie unser Partner Mark Brandenburg.

**JULIA WITTICH**

Vorstand der Agrargenossenschaft Sonnenwalde eG,  
Leiterin tierischer Bereich

### Regionalität ist uns wichtig!

Mark Brandenburg steht für Milchqualität. Dazu gehört Milch ausschließlich von Brandenburger Landwirten, kurze Transportwege als aktiver Beitrag zum Klimaschutz, Verzicht auf Gentechnik beim Futter und Tierwohl. Diese Qualität kommt natürlich der Region zugute. Und weil Netto den gleichen regionalen Gedanken teilt, passen die leckeren Milchprodukte richtig gut ins Angebot.



**TOP LIEFERANTEN**





# Scharfe Pasta mit Brokkoli

## Zutaten (4 Personen)

- 400 g la campagna Spaghetti
- 400 g GO Regio Brokkoli
- 60 g Tomaten, getrocknet, zum Garnieren
- 2-3 EL la campagna Olivenöl
- 2 Chilischoten, getrocknet
- 1 GO BIO Knoblauchzehe
- 1/2 GO BIO Zitrone
- 2-3 EL Premier Parmesan, frisch gerieben
- Basilikum (einige Blätter)
- Salz



## Zubereitung:

1. Die Spaghetti in Salzwasser al dente kochen.
2. Den Brokkoli abbrausen und während der letzten ca. 5 Minuten zusammen mit den Spaghetti garen.
3. Die Chilischoten im Mörser zerstoßen. Den Knoblauch schälen und fein hacken. Beides in heißem Öl kurz anschwitzen. Die gut abgetropften Tomaten in Streifen schneiden und dazugeben.
4. Die abgetropften Nudeln mit dem Brokkoli (nach Bedarf mit ein wenig Nudelkochwasser) unterschwenken und das Gericht mit Salz abschmecken.
5. Auf Schälchen verteilen und etwas Zitronenschale darüberreiben. Mit Parmesan und Basilikum bestreut servieren.



Nur bei  
**Netto**



**500 g**

**1.<sup>29</sup>**

**GO Regio Broccoli\***  
Deutschland, Kl. I, 500 g  
1 kg = 2.58



Teile deine Kreationen mit uns



Probiere unsere Rezeptideen und teile deine Fotos mit uns auf Instagram - @nettodeutschland



Entdecke weitere Rezepte hier oder in unserem Rezeptheft in deinem Netto-Markt

ab **MO** 10.06.

Nur bei **Netto**



**GARDEN DREAM Rasensprinkler\***

Reichweite bis zu 10 m

**6.<sup>99</sup>**  
Stück



**GARDEN DREAM Teleskopimpulsprinkler\***

höhenverstellbar  
56 - 86 cm,  
Spritzwinkel  
30 bis 360°,  
Reichweite bis  
zu 24 m

**14.<sup>99</sup>**  
Stück



120 Liter

**GARDEN DREAM Gartensack\***  
ideal für Gartenabfälle,  
Grasschnitt u. v. m.

**3.<sup>99</sup>**  
Stück

Halme und Halm-  
verbindungsstelle  
aus 100 % recyceltem  
Plastik



**Wasserballon-Set\***  
selbstver-  
schließend

**7.<sup>99</sup>**  
Stück



6-tlg.

**GARDEN DREAM 6-tlg. Schlauchzubehör-Set\***

**6.<sup>99</sup>**  
Set



4-tlg.

**GARDEN DREAM 4-tlg. Bewässerungs-Set\***  
mit Wasserpistole,  
2 Verbindungs-  
stücken und Wasser-  
hahnanschluss,  
max. 8 bar

**5.<sup>99</sup>**  
Set



9.99

**GARDEN DREAM Wasserverteiler\***  
• 2-Wege-  
Wasserverteiler  
= **9.99**  
• 4-Wege-  
Wasserverteiler  
= **15.99**

ab **9.<sup>99</sup>**  
Stück



**GARDEN DREAM Schlauchtrommel\***  
für 60 m 1/2"  
oder 50 m 5/8"  
Gartenschläuche

**12.<sup>99</sup>**  
Stück

%  
**SUPER DEAL** %



**GARDEN DREAM Drucksprüher\***  
5 Liter

**9.<sup>99</sup>**  
Stück

**Aktion**

**5.-**  
Stück

**GARDEN DREAM Drucksprüher\***  
2 Liter



**Baumbewässerung\***  
mit starkem  
Reißverschluss,  
Material  
190 g/m<sup>2</sup>, PE

**9.<sup>99</sup>**  
Stück

Aktionsartikel stehen oft nur in begrenzter Anzahl zur Verfügung und können daher schon am ersten Aktionstag vergriffen sein. Es besteht keine Mitnahmegarantie. Wir bitten um Verständnis. Keine Non-Food-Artikel im Netto-Markt 10405 Berlin-Prenzlauer Berg, Belforter Str. 20 erhältlich.





**FISKARS®**

Marke aus Finnland



**FISKARS Solid Bypass-Gartenschere P121\***  
stabile, komfortable Griffe, antihaftbeschichtete obere Klinge, für Rechts- und Linkshänder geeignet

**9.<sup>99</sup>**  
Stück



**FISKARS Solid Allzweckbesen M\***

**19.<sup>99</sup>**  
Stück



Nur bei **Netto**

**GARDEN DREAM 18 V Li-Akku Rasentrimmer\***

Li-Ion-Akku  
18 V/1,5 Ah,  
Ladezeit  
3 - 5 Stunden,  
8500 U/min,  
Schneidfaden  
ø 1,6 mm,  
Schnittkreis 250 mm,  
komfortables  
Arbeiten ohne Kabel,  
Tipp-Automatik



**59.<sup>99</sup>**  
Stück



**2er-Set**

Nur bei **Netto**

**GARDEN DREAM 2er-Set Gartenscheren\***  
mit ergonomischem Griff

**4.<sup>99</sup>**  
Set



Nur bei **Netto**

**GARDEN DREAM 71-tlg. Pflanzenhalter-Set\***  
einfache und schonende Befestigung von Gewächsen aller Art an Pflanzenstützen  
· 50 x Pflanzenclips (2 Größen je 25 Stück)  
· 20 x Pflanzenbinder  
· 1 x Gartendraht

**3.<sup>99</sup>**  
Set



**Naturdünger\***  
geruchsneutral, unkraut- und torffrei  
**1 kg = 2,-**

**4.<sup>99</sup>**  
2,5 kg



**Gardigo Solar-Maulwurfabwehr\***  
Frequenz 400 Hz alle 45 Sekunden, Wirkungsbereich bis zu 700 m<sup>2</sup>, mit An-/Ausschalter

**9.<sup>99</sup>**  
Stück



Nur bei **Netto**

**GARDEN DREAM Gartenbank\***  
ca. 122 x 60 x 80 cm,  
Material Fichte und Metall,  
wetterfest, einfache Montage

**Aktion**

**49.<sup>99</sup>**

Stück

ALLES FÜR DEINEN GARTEN

Montag 10.06. - Samstag 15.06.



ab **MO** 10.06.



**Schwimmtier\***  
versch. Ausführungen,  
Länge ca. 11 - 16 cm

**4.<sup>99</sup>**  
Stück



**6.99**



**9.99**

**Blumentopf für Geländer\***  
anthrazit (ohne Pflanzen)  
· ø ca. 28 cm = **6.99**  
· ca. 59 x 26 x 25 cm = **9.99**

ab **6.<sup>99</sup>**  
Stück



**Wetterstation mit Blumenschale\***  
3 Messanzeigen,  
(Temperatur, Uhrzeit,  
Luftfeuchtigkeit), ca.  
26 x 8 x 32 cm (B x T x H)  
(ohne Pflanzen)

**19.<sup>99</sup>**  
Stück

**Dekofigur Drache\***  
versch. Designs, Höhe  
ca. 12 - 19 cm

**8.<sup>99</sup>**  
Stück



**Deko-Pilz Terrakotta\***  
versch. Motive, Höhe  
ca. 20 cm

**6.<sup>99</sup>**  
Stück



**Deko-Gartentier\***  
versch. Designs, Höhe  
ca. 8 - 14 cm

**3.<sup>99</sup>**  
Stück



**GARDEN DREAM**

Nur bei **Netto**

**GARDEN DREAM Vogelbad\***  
in Antik-Bronze-  
Optik, Material  
wetterfester  
Kunststoff, Größe  
ca. ø 50 x 83,5 cm

**Aktion**

**10.<sup>99</sup>**  
Stück



**Vogeltränke Wand\***  
Maße ca.  
27,5 x 14,5 x 22 cm,  
Material Gusseisen

**16.<sup>99</sup>**  
Stück

**Zaun-Dekofigur\***  
versch. Designs,  
Höhe ca. 23 - 25 cm

**4.<sup>99</sup>**  
Stück



Aktionsartikel stehen oft nur in begrenzter Anzahl zur Verfügung und können daher schon am ersten Aktionstag vergriffen sein. Es besteht keine Mitnahmegarantie. Wir bitten um Verständnis. Keine Non-Food-Artikel im Netto-Markt 10405 Berlin-Prenzlauer Berg, Belforter Str. 20 erhältlich.

**GARDEN DREAM****Solar-Efeu-****Lichtervorhang\***

140 warmweiße LEDs,  
ca. 195 x 145 cm  
(B x H), Material  
Kunststoff

**12.<sup>99</sup>**  
Stück



Nur bei  
**Netto**



für draußen



Leuchtdauer  
bis zu 8 Stunden

**3er-Pack**

**GARDEN DREAM**  
**3er-Pack**  
**Solar-Stecker Pilze\***  
je 1 warmweiße LED,  
ca. 8 x 20 cm (ø x H),  
Material Kunststoff

**9.<sup>99</sup>**  
Packung

**GARDEN DREAM**  
**Solar-Glaslaterne\***  
1 warmweiße LED,  
ca. 9 x 10/15,5 cm (ø x H),  
Material Kunststoff, Glas

**2.<sup>99</sup>**  
Stück



**GARDEN DREAM**  
**Schwimmende Solar-**  
**Blumendeko für**  
**Wasseroberflächen\***

1 warmweiße LED,  
ca. 16,8 x 7 cm (ø x H),  
Material EVA, Kunststoff

**3.<sup>99</sup>**  
Stück



**GARDEN DREAM**  
**Solar-Leuchtturm**  
oder **-Windmühle\***

Höhe ca. 27 oder  
50 cm, Material  
Polyresin, Kunststoff,  
Metall

**10.<sup>99</sup>**  
Stück

Designvariante



**GARDEN DREAM**  
**Solar-Glühbirne\***  
versch. Sorten, ca.  
8 x 10 cm (ø x H),  
Material Kunststoff

**2.<sup>99</sup>**  
Stück



**GARDEN DREAM**  
**Solar-Fackel 3-in-1\***

12 flackernde SMD-LEDs,  
Maße ca. 10 x 19 / 20 x  
51 cm (ø x H)

**5.<sup>99</sup>**  
Stück



**3 Funktionen**



**GARDEN DREAM**  
**Solar-Gartenstecker**  
**„Glühwürmchen“\***  
Höhe ca. 72 cm, Kunst-  
stoff und Edelstahl

**3.<sup>99</sup>**  
Stück



**%**  
**SUPER**  
**DEAL**  
**%**

**5er-Set**

**10.-**

Set

**GARDEN DREAM**  
**5er-Set Solar-**  
**Bodenstecker\***  
5 warmweiße LEDs,  
ca 15 x 15 cm (ø x H),  
Material Kunststoff



**Montag 10.06. – Samstag 15.06.**



ab **MO** 10.06.



**Kühltasche\***  
16 Liter, PP,  
versch. Farben

**4.<sup>99</sup>**  
Stück

**Picknickdecke XL\***  
ca. 200 x 200 cm,  
versch. Designs

**12.<sup>99</sup>**  
Stück



Designvariante

**Citronella Kerze\***

**1.<sup>99</sup>**  
Stück



**IM EXTRA AUFSTELLER**



**Falttasche\***  
ca. 36 x 36 cm,  
versch. Designs,  
nicht jedes Design  
in jedem Markt  
erhältlich

**2.<sup>99</sup>**  
Stück

**Fleckschutz Tischdecke  
in Leinenoptik\***

Polyester, versch. Größen und Farben

- ca. 100 x 140 cm = **7.99**
- ca. 130 x 160 cm = **9.99**
- ca. 140 x 220 cm = **14.99**

ab **7.<sup>99</sup>**  
Stück

Farb-  
varianten



Farbvarianten



**Solange der Vorrat reicht.**

**Kühltasche 2er-Set\***  
4 Liter und 10 Liter, PP,  
versch. Farben

**- 20 %**  
**APP-PREIS\*)**  
**3.<sup>99</sup>**  
Set  
statt **4.99**

wasserabweisend



**4.99**

**9.99**



Farbvarianten

**Bankkissen oder Sitzkissen\***

- versch. Farben,  
wasserabweisend
- ca. 40 x 40 x 4 cm = **4.99**
- ca. 120 x 40 x 4 cm = **9.99**

ab **4.<sup>99</sup>**  
Stück

Aktionsartikel stehen oft nur in begrenzter Anzahl zur Verfügung und können daher schon am ersten Aktionstag vergriffen sein. Es besteht keine Mitnahmegarantie. Wir bitten um Verständnis. Keine Non-Food-Artikel im Netto-Markt 10405 Berlin-Prenzlauer Berg, Belforter Str. 20 erhältlich.



**Sommerhut für die ganze Familie aus Papierstroh\***  
versch. Modelle

**5.<sup>99</sup>**  
Stück



**Kleid\***  
Polyester  
und Elasthan,  
Größen S - XL

**9.<sup>99</sup>**  
Stück

**BEREIT**  
für den  
Sommer



**2er-Pack**

**BODYGUIDE**  
**Capri-Leggings\***  
Baumwolle  
und Elasthan,  
Größen S/M -  
2XL, versch.  
Farben

**4.<sup>99</sup>**  
Stück



**BODYGUIDE**

Nur bei  
**Netto**



Farbvarianten

pflege-  
leichtes  
„bubble“-  
Material

**2er-Pack Shorts\***  
Polyester und Elasthan,  
Größen S/M - 2XL,  
versch. Farben

**9.<sup>99</sup>**  
Packung



**Ballerina  
Hausschuhe\***  
Größen 37 - 40,  
versch. Farben

**3.<sup>99</sup>**  
Paar

**Tiefenbett  
Pantoletten\***  
Größen 37 - 40,  
versch. Farben

**9.<sup>99</sup>**  
Paar

Wildleder-  
Imitat

**%  
SUPER  
%  
DEAL**

Design-  
varianten



**4er-Pack**

**4er-Pack Sneaker-  
socken „Früchte“\*\***  
Baumwolle, Polyamid  
und Elasthan,  
Größen 35/38 -  
39/42, versch.  
Designs

**4.-**  
Packung

**Montag 10.06. - Samstag 15.06.**



ab **MO** 10.06.

NEU BEI

Netto

**Wende-Kopfkissen „Cooling“\*\***

- dauerhaft kühlendes „Cooling“-Gewebe auf der Sommerseite
- kuschelige Micro-Flanell Winterseite
- atmungsaktiv und pflegeleicht, waschbar bei 40° C
- ca. 40 x 80 cm = **9.99**
- ca. 80 x 80 cm = **12.99**

ab **9.99**  
Stück



Wärmende Winterseite

Kühlende Sommerseite

12.99

9.99

**24.99**  
Stück

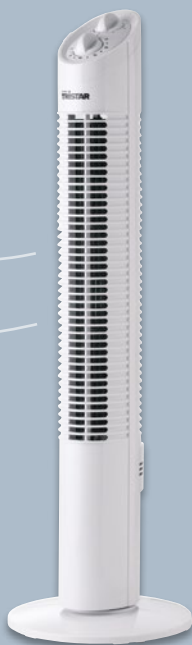


**Wende-Steppbett „Cooling“\*\***

- Bezug Sommerseite 100 % Polyamid, Bezug Winterseite 100 % Polyester, Füllung 100 % Polyester, ca. 135 x 200 cm, dauerhaft kühlendes „Cooling“-Gewebe auf der Sommerseite, ca. 135 x 200 cm
- kuschelige Micro-Flanell Winterseite
- hochwertige Füllung sorgt für ein dauerhaftes Volumen
- atmungsaktiv und hautsympathisch
- pflegeleicht und waschbar bis 40° C
- auch für Allergiker geeignet

Füllmenge individuell regulierbar

**ARCTIC AIR**



**Standventilator Tower VE-5905\***

- Höhe ca. 73 cm, mit Timerfunktion, 3 Geschwindigkeitsstufen, oszillierend 70°, mit Überhitzungsschutz, integrierte Handgriffe, Leistung 30 Watt

**21.99**  
Stück



kalte, feuchte Luft

heiße, trockene Luft

**Artic Air Verdunstungskühler\***

- kühlt, befeuchtet und erfrischt die Luft
- kühlt mit reinem Wasser
- 3 Geschwindigkeits- und Kühlungsstufen
- 7 wählbare Stimmungslichter
- clevere Flüstertechnologie – ideal für Schlafräume, Kinderzimmer, Büros u. v. m.

**UVP = 49.90**

**24.99**  
Stück

TV ORIGINAL

M MEDIASHOP

**SUPER DEAL**



mit Reißverschluss

**Aktion**

**45.-**

Stück

**Visco-Matratzentopper „Cooling“\*\***

- mit Sommer- und Winterseite Bezug Sommerseite 100 % Polyamid, Bezug Winterseite 100 % Polyester, Füllung 100 % Polyurethan, ca. 90 x 200 x 5 cm
- dauerhaft kühlendes „Cooling“-Gewebe auf der Sommerseite
- kuschelige Micro-Flanell Winterseite
- Viscoschaum-Kern
- waschbarer und pflegeleichter Bezug
- perfekter Halt durch 4 Eckgummis

**Matratzenauflage „Cooling“\*\***

- mit Sommer und Winterseite, Bezug Sommerseite 100 % Polyamid, Bezug Winterseite 100 % Polyester, Füllung 100 % Polyester, ca. 90 x 200 cm
- passend für Matratzen in der Größe 90 x 190 cm, 90 x 200 cm, 100 x 200 cm
- dauerhaft kühlendes „Cooling“-Gewebe auf der Sommerseite
- kuschelige Micro-Flanell Winterseite
- atmungsaktiv und temperaturnausgleichend
- perfekter Halt durch 4 Eckgummis

**15.99**  
Stück

Kühlende Sommerseite

Wärmende Winterseite



Aktionsartikel stehen oft nur in begrenzter Anzahl zur Verfügung und können daher schon am ersten Aktionstag vergriffen sein. Es besteht keine Mitnahmegarantie. Wir bitten um Verständnis. Keine Non-Food-Artikel im Netto-Markt 10405 Berlin-Prenzlauer Berg, Belforter Str. 20 erhältlich.





UVP = 14.95

**Mexx  
2er-Pack  
Kopfkissenbezug\***

Baumwolle,  
ca. 40 x 80 cm

**6.<sup>99</sup>**  
Packung



**Mexx  
Bettwäsche\***  
Baumwolle,  
ca. 80 x 80 cm +  
135 x 200 cm

UVP = 49.95

**19.<sup>99</sup>**  
Packung

**MEXX**



**Spannbettlaken\***

Baumwolle,  
versch. Farben  
• ca. 90 x 200 cm = **6.99**  
• ca. 180 x 200 cm = **9.99**

ab  
**6.<sup>99</sup>**  
Stück



**Mexx  
Kissen mit Stehsaum\***

Baumwolle, Füllung  
Polyester, silikonisierte  
Hohlfaser, ca. 30 x 50 cm,  
versch. Farben

UVP = 19.95

**7.<sup>99</sup>**  
Stück



UVP = 29.95

**Mexx  
Flanell-  
Fleecedecke\***  
Polyester, ca.  
150 x 200 cm

**14.<sup>99</sup>**  
Stück

**XL Hochflorteppich „VITAL“\***

Polypropylen, ca. 160 x 230 cm,  
strapazierfähig, für Fußbodenheizung  
geeignet, pflegeleicht und  
handwaschbar, versch. Farben

**39.<sup>99</sup>**  
Stück

UVP = 99.99

ca. 230 cm

ca. 160 cm



Fußboden-  
heizung  
geeignet



Farbvariante

Montag 10.06. – Samstag 15.06.



ab **DO** 13.06.

**Rival Salatschüssel mit Deckel\***  
ø ca. 27 cm

**2.<sup>99</sup>**  
Stück

**Rival Safebox\***  
1,2 Liter, klar, mit Silikondichtung

**2.<sup>79</sup>**  
Stück

**Rival Brettchen\***  
versch. Farben,  
ca. 26 x 17 x 0,7 cm

**1.<sup>69</sup>**  
Stück

**Rival Aufschnittdose\***  
ca. 3,5 x 24 x 16,5 cm

**1.<sup>89</sup>**  
Stück

**Dauerhaft im Sortiment**

**Rival**  
HAUSHALTSPRODUKTE

**Made in Germany**



**Rival Einkaufskorb\***  
versch. Farben, ca.  
39 x 25 x 23 cm,  
ca. 12 Liter

**3.<sup>99</sup>**  
Stück

**Rival 3er-Set Spülbürsten\***  
versch. Farben,  
ca. 26 x 11 x 5 cm

**2.<sup>99</sup>**  
Set

**Rival Spülschüssel\***  
versch. Farben,  
ca. 34 x 34 x 15 cm

**2.<sup>79</sup>**  
Stück



**Rival 3er-Set Handwaschbürsten\***  
versch. Farben,  
ca. 8 x 9 x 4 cm

**2.<sup>49</sup>**  
Set



**Rival Toilettenbürsten Garnitur\***  
versch. Farben,  
ca. 12 x 12 x 38 cm

**Aktion**

**2.<sup>99</sup>**  
Set



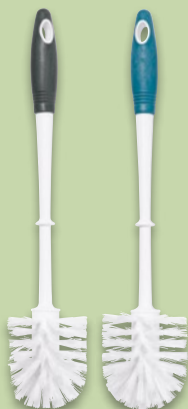
**Rival Bio-Mülleimer mit Griff\***  
ca. 7 Liter,  
versch. Farben

**2.<sup>99</sup>**  
Stück



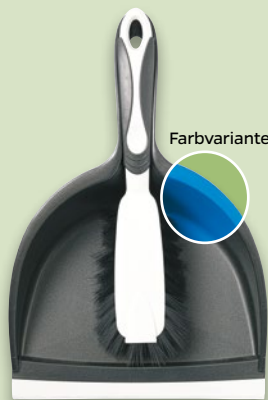
**Rival Drehstapelkorb\***  
versch. Farben  
• ca. 30 x 19 x 12,5 cm = **1.19**  
• ca. 40 x 26 x 15 cm = **1.99**

ab **1.<sup>19</sup>**  
Stück



**Rival Toilettenbürste\***  
versch. Farben, ca.  
39 x 8 x 8 cm,  
mit gummiertem Anti-rutsch-Griff

**1.<sup>59</sup>**  
Stück



**Rival Kehr-Set\***  
versch. Farben, ca.  
33 x 23 x 8 cm

**2.<sup>99</sup>**  
Set

Aktionsartikel stehen oft nur in begrenzter Anzahl zur Verfügung und können daher schon am ersten Aktionstag vergriffen sein. Es besteht keine Mitnahmegarantie. Wir bitten um Verständnis. Keine Non-Food-Artikel im Netto-Markt 10405 Berlin-Prenzlauer Berg, Belforter Str. 20 erhältlich.



**Bengalin Capri-Hose\***  
mit Seitenstreifen,  
2 Gesäßtaschen,  
Viskose, Polyamid  
und Elasthan,  
Ökotex 100,  
Größen M - XL

**12.<sup>99</sup>**  
Stück

**BODYGUIDE**

Nur bei  
**Netto**



**BODYGUIDE 3/4 Leggings mit Raffung\***  
Baumwolle und Elasthan,  
versch. Farben  
Ökotex 100,  
Größen S/M - 2XL

**5.<sup>99</sup>**  
Stück



Farbvarianten

**SUPER DEAL**  
%

**Musselin-Hose\***  
elast. Bund,  
2 Seitentaschen,  
Baumwolle,  
Größen S - XL

**Aktion**

**12.-**  
Stück



**10.99**

**9.99**

**Tieffußbett Pantoletten\***

Größen 37 - 40, Farben  
Schwarz oder Braun,  
oder Größen 42 - 45,  
Farbe Schwarz

ab  
**9.<sup>99</sup>**  
Paar



**2er-Pack**

**2er-Pack Footies\***  
flache Abschlussränder,  
Anti-Rutsch-System an  
Ferse und Bund, Poly-  
amid und Elasthan, Sohle  
Baumwolle und  
Elasthan, Größen  
35/38 - 39/42



**2.<sup>99</sup>**  
Packung



100 %  
Baumwolle

**Kleid mit Seitentaschen\***  
Baumwolle,  
Größen  
M - XL

**9.<sup>99</sup>**  
Stück



**Hose mit Seitentaschen\***  
elastischer Bund mit Kordelband,  
Baumwolle, Größen M - XL

**11.<sup>99</sup>**  
Stück



100 %  
Baumwolle



Farb-  
varianten



**Musselin-Shorts\***  
Baumwolle, Größen  
M - XL, Farben  
Rosa oder Navy

**7.<sup>99</sup>**  
Stück



# Unsere Frische Stars



**Himbeeren\***  
Marokko/  
Portugal/  
Spanien, Kl. I  
125 g  
1 kg = 11.92

**125 g**

**1.<sup>49</sup>**



**Apfel „Junami“\*\***  
Deutschland  
Kl. I, 600 g  
1 kg = 2.32

**600 g**

**1.<sup>39</sup>**



**Aubergine\***  
Holland, Kl. I  
Stück

**Stück**

**0.<sup>69</sup>**



**Zucchini\***  
Spanien, Kl. I  
500 g  
1 kg = 1.98

**500 g**

**0.<sup>99</sup>**



**Meine Fleischerei**  
**Frische Schweine-rouladen\***  
pro kg

**pro kg**

**8.<sup>99</sup>**

Nur bei **Netto**



**Die Rostocker Nackensteaks mariniert Bier oder Honig-Senf\***  
z.B. 630 g  
1 kg = 7.77

**Aktion**

**4.<sup>90</sup>**

die **ROSTOCKER**



**Die Rostocker Frische Schweineuss\***  
pro kg

**pro kg**

**7.<sup>99</sup>**

die **ROSTOCKER**



**Pommernland Grillwürstchen mit Bauchspeck ummantelt\***  
400 g  
1 kg = 11.10

**Aktion**

**4.<sup>44</sup>**



**Klumper Schwarzwälder Schinken\***  
60 g  
1 kg = 16.50

**Aktion**

**0.<sup>99</sup>**

**HAMMER  
DONNERSTAG**



**Wiltmann  
Feinschmecker  
Salami oder Salami  
ummantelt mit  
Pfeffer\***  
80 g  
1 kg = 17.38

- 36 %

**1.<sup>39</sup>**

UVP = 2.19



**Hemme Milch  
Frische  
Fassbutter\***  
200 g  
1 kg = 7.95

- 27 %

**1.<sup>59</sup>**

statt 2.19



**frija  
Tilsiter in Scheiben\***  
48 % Fett i.Tr.  
400 g  
App: 1 kg = 4.48  
1 kg = 4.98

Nur bei  
Netto

+ - 35 %

APP-Preis<sup>\*)</sup>  
**1.<sup>79</sup>**

- 28 %

**1.<sup>99</sup>**

statt 2.79



**NAVITO  
Lachsforelle  
in Scheiben\***  
kalt geräuchert,  
in Scheiben geschnitten  
100 g  
1 kg = 24.90

- 16 %

**2.<sup>49</sup>**

statt 2.99



**MILRAM  
Moin Kakao\***  
500 ml  
1 Liter = 1.18

- 25 %

**0.<sup>59</sup>**

statt 0.79



**Weideglück  
Milchreis oder  
Fruchtjoghurt\***  
800 g  
1 kg = 2.49

- 28 %

**1.<sup>99</sup>**

statt 2.79

NUTRI-SCORE  
A B C D E

Nur bei  
Netto

**frija  
Naturjoghurt  
1,5 % Fett\***  
500 g  
1 kg = 1.18



- 25 %

**0.<sup>59</sup>**

statt 0.79



**frija  
Frischkäse natur  
oder Kräuter\***  
300 g  
1 kg = 3.33

Nur bei  
Netto

- 33 %

**0.<sup>99</sup>**

statt 1.49



**Manner  
Neapolitaner  
Schnitten\***  
versch. Sorten, 400 g  
1 kg = 6.98

- 26 %

**2.<sup>79</sup>**

statt 3.79



**Kathi  
Gebäck Vanille-  
Knusper-  
Häppchen\***  
150 g  
1 kg = 9.27

- 22 %

**1.<sup>39</sup>**

statt 1.79



**GENUSS pur  
Hähnchenschenkel\***  
2,5 kg  
1 kg = 2.40  
\*\*\* tiefgekühlt

Nur bei  
Netto

- 25 %

**5.<sup>99</sup>**

statt 7.99

**BIS ZU 40% SPAREN**



**G. Winkelhausen Doppelkorn\***  
38 % Vol.  
0,7 Liter  
1 Liter = 7.13

**- 16 %**  
**4.<sup>99</sup>**  
statt 5.99



**Chantré Weinbrand\***  
36 % Vol.  
0,7 Liter  
1 Liter = 9.27

**- 27 %**  
**6.<sup>49</sup>**  
statt 8.99



**Tuborg Pilsener Dose\***  
0,5 Liter  
zzgl. 0.25 Pfand  
1 Liter = 1.18

**- 30 %**  
**0.<sup>59</sup>**  
statt 0.85



**G. Winkelhausen Pink Gin oder Lemon Gin\***  
37,5 % Vol.  
0,7 Liter  
1 Liter = 9.27

**- 27 %**  
**6.<sup>49</sup>**  
UVP = 8.99



**G. Winkelhausen Erdbeer Limes\***  
15 % Vol.  
12 x 0,02 Liter  
0,24 Liter  
1 Liter = 18.71

**- 25 %**  
**4.<sup>49</sup>**  
UVP = 5.99



**Krombacher Spezi, Pils oder alkoholfrei\***  
0,5 Liter, zzgl. 0.25 Pfand  
1 Liter = 1.58

**- 16 %**  
**0.<sup>79</sup>**  
statt 0.95



**Henkell Piccolo\***  
versch. Sorten  
0,2 Liter  
1 kg = 6.45

**- 27 %**  
**1.<sup>29</sup>**  
UVP = 1.79



**Liebfraumilch\***  
0,75 Liter  
1 Liter = 3.32

**Aktion**  
**2.<sup>49</sup>**



**Fanta oder Coca-Cola\***  
versch. Sorten  
0,33 Liter  
zzgl. 0.25 Pfand  
1 Liter = 1.79

**- 37 %**  
**0.<sup>59</sup>**  
UVP = 0.95



**Peter Mertes Spätlese\***  
0,75 Liter  
1 Liter = 1.99

**- 40 %**  
**1.<sup>49</sup>**  
statt 2.49



**Baden Trollinger mit Lemberger\***  
1 Liter

**- 34 %**  
**2.<sup>99</sup>**  
statt 4.59

**HAMMER  
DONNERSTAG**



**nutella**  
+ 50 g gratis\*  
500 g  
1 kg = 4.98

- 28 %

**2.<sup>49</sup>**

UVP = 3.49



**Merci  
Finest Selection\***  
versch. Sorten  
210 - 250 g  
1 kg = 11.86 - 9.96

- 24 %

**2.<sup>49</sup>**

statt 3.29



**Fritt  
XXL Vorrats-  
pack\***  
560 g  
1 kg = 7.93

- 36 %

**4.<sup>44</sup>**

UVP = 6.99



**Bihophar  
Blüten Honig  
im Biegelglas\***  
1 kg

- 30 %

**6.<sup>99</sup>**

UVP = 9.99



**Spreewald  
Feldmann  
Gurken\***  
versch. Sorten  
ATG 360 g  
720 ml  
1 kg = 4.69

- 15 %

**1.<sup>69</sup>**

statt 1.99



**Scala  
Schattenmorellen\***  
entsteint, gezuckert  
ATG 350 g  
720 ml  
1 kg = 4.54

- 30 %

**1.<sup>59</sup>**

UVP = 2.29



**Maggi  
5 Minuten Terrine  
Bechnack\***  
versch. Sorten  
41 - 78 g  
1 kg = 24.15 - 12.69

- 33 %

**0.<sup>99</sup>**

statt 1.49



**1 kg**  
**Riesa  
Hartweizen-  
nudeln\***  
versch. Sorten  
1 kg

- 24 %

**1.<sup>89</sup>**

UVP = 2.49



**A-ONE  
Sriracha  
Würzsauce  
oder KAY LI  
Chillisauc\***  
versch. Sorten  
400 - 700 ml  
1 Liter = 6.23 - 3.56

- 28 %

**2.<sup>49</sup>**

UVP = 3.49

**NETTO-EIGENMARKE:**

**MARKEN-VIELFALT:**



**CHEF DE  
POMME  
Kartoffel-  
püree\***  
339 g  
1 kg = 4.10

**339 g**

**1.<sup>39</sup>**

SPARE JETZT  
**44 %**  
MIT DEINEN NETTO  
EIGENMARKEN



**Pfanni  
Kartoffelpüree\***  
320 g  
1 kg = 7.78

**320 g**

**2.<sup>49</sup>**

**UNSER TEAM  
FÜR DEINE EM**

**FR & SA** 14.06. – 15.06.



**14.06.24 · 21.00 Uhr  
Deutschland - Schottland**



Nur bei **Netto** **GRILLSAISON**  
ISS IMMER!

**GRILLSAISON -  
ISS IMMER!  
Hähnchen Grillplatte  
BBQ oder Kräuter  
der Provence\***  
800 g  
1 kg = 4.16

**- 30 %**

**3.<sup>33</sup>**

statt 4.79



**500 g**

**1.<sup>59</sup>**

**Paprika Mix\***  
500 g  
Holland, Kl. I  
1 kg = 3.18



Nur bei **Netto**

**FARMLÄNDER  
Mini-Rostbrat-  
würstchen\***  
Schwein oder  
Geflügel, 200 g  
1 kg = 9.95

**- 33 %**

**1.<sup>99</sup>**

statt 2.99



**BIS ZU  
50%  
SPAREN**



**- 34 %**

**1.<sup>11</sup>**

statt 1.69

**Pom-Bär  
Knabbersnack\***  
versch. Sorten  
75 g  
1 kg = 14.80



**- 29 %**

**0.<sup>39</sup>**

statt 0.55

**Bautz'ner  
Senf\***  
versch. Sorten, 200 ml  
1 Liter = 1.95



**- 40 %**

**2.<sup>99</sup>**

statt 4.99

**Magnum  
6er-Pack\***  
versch. Sorten  
6 x 100 ml  
600 ml  
1 Liter = 4.98  
\*\*\* tiefgekühlt



**- 30 %**

**2.<sup>99</sup>**

UVP = 4.29

**Capri-Sun\***  
versch. Sorten  
10 x 0,2 Liter  
1 Liter = 1.50



**- 50 %**

**1.<sup>89</sup>**

APP-PREIS<sup>a)</sup>

**KitKat,  
Smarties oder  
Lion\***  
Minibeutel  
187 - 234 g  
App: 1 kg =  
10.11 - 8.08  
1 kg =  
13.32 - 10.64

**- 34 %**

**2.<sup>49</sup>**

statt 3.79

Woche 24/24 · Gültig vom 10.06. – 15.06.2024.

Ausgenommen „Angebot des Monats“. a) Angebot ausschließlich für Nutzer der Netto+ App. Es gelten die Angebots- und Couponbedingungen in der Netto+ App. Mehr Infos unter netto.de/nettoplus \*Alle Artikel sind, soweit nicht anders ausgewiesen, ausschließlich im Netto-Markt und nur in handelsüblichen Mengen erhältlich, solange der Vorrat reicht. Sollten aufgrund unerwartet hoher Nachfrage bestimmte Aktionsartikel bereits am ersten Tag vergriffen sein, so bitten wir um dein Verständnis. Es besteht keine Mitnahmegarantie. Alle Angaben ohne Gewähr. Irrtümer vorbehalten, keine Haftung bei Druckfehlern. Alle Preise in Euro. Alle Artikel ohne Dekoration erhältlich. Codenr. der Öko-Kontrollstelle: DE-ÖKO-001, Netto ApS & Co. KG, Preetzer Str. 22, 17153 Stavenhagen. Service E-Mail: service@netto.de oder Kundenservice-Kontaktformular unter service.netto.de



**Netto**