

Mo. 12.02. bis Sa. 17.02.24

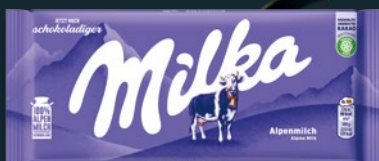
# Netto



## GÜNSTIG. BESSER. FÜR DICH.

am 14.02. ist  
Valentinstag

### DEIN Netto+ APP- STAR DER WOCHE



**Milka  
Tafel-  
schokolade\***  
versch. Sorten  
81 - 100 g  
App: 1 kg = 8.52 - 6.90  
1 kg = 9.75 - 7.90

**+ - 48 %**

max. 20 Tafeln pro  
Kunde und Einkauf  
zum App-Preis

**APP-PREIS<sup>1)</sup>**  
**0.<sup>69</sup>**

**- 41 %**  
**0.<sup>79</sup>**  
statt 1.35



**Coppentrath & Wiese  
Cafeteria  
fein & sahnig\***  
versch. Sorten  
500 - 600 g  
1 kg = 8.88 - 7.40  
\*\*\* tiefgekühlt

**- 36 %**

**3.<sup>49</sup>**  
statt 5.49



**Lätta  
Margarine\***  
versch. Sorten  
450 g  
1 kg = 2.47

**- 44 %**

**1.<sup>11</sup>**  
UVP = 1.99



**Melitta  
Auslese gemahlen  
oder ganze  
Kaffeebohnen\***  
versch. Sorten  
500 g  
1 kg = 7.98

**- 33 %**

**3.<sup>99</sup>**  
statt 5.99

**Bleibe auf dem  
Laufenden:**



**Netto Newsletter**



@nettodeutschland

**Für einen Einkauf  
ab 35.- bekommst du:**

**5.-**  
GESCHENKT<sup>1)</sup>

**Vom 12.02. bis 17.02.24 bei  
Netto ab 35.- einkaufen und  
einen Treuegutschein erhalten.  
Den 5.- Einkaufsgutschein  
vom 19.02.  
bis 24.02.24  
bei Netto  
einlösen.<sup>1)</sup>**

**Netto**

\*\*\*\*\*  
TREUE-GUTSCHEIN  
\*\*\*\*\*

KOMME WIEDER  
UND SPARE

Als Dankeschön für Deinen Einkauf  
erhältst du diesen Gutschein

WERT 5,00 EURO

<sup>1)</sup>Aktion nur gültig in den Märkten der Netto ApS & Co. KG. Der Gutschein ist jeweils nur einmal und in der Folgeweche ab einem 25.- Einkaufswert einlösbar. Eine Barauszahlung ist nicht möglich. Änderungen und Irrtümer vorbehalten. Vom Mindesteinkaufswert bei Ausstellung und Einlösung des Gutscheins ausgenommen sind Verlagszeugnisse, Tabakwaren, Pfand, Gutscheine und Wertguthaben.



# UNSERE FRISCHEN STARS

**250 g**

**1.<sup>59</sup>**

**Erdbeeren\***  
Griechenland, Kl. I  
250 g  
1 kg = 6.36



**Herkunft**  
Niedersachsen,  
Sachsen oder  
Brandenburg

Nur bei  
**Netto**



**GO Regio  
Jonagold\***  
Deutschland, Kl. I, aus  
Niedersachsen, Sachsen  
und Brandenburg, 2 kg  
1 kg = 1.30

**2 kg**

**2.<sup>59</sup>**



Nur bei  
**Netto**

**GO Regio  
Birnen\***  
versch. Sorten, Deutschland,  
Kl. I, aus Niedersachsen oder  
Sachsen, 1 kg



**+19%**

**APP-PREIS\*  
1.<sup>59</sup>  
statt 1.99**



**Stück**

**1.<sup>69</sup>**

**Mango vorgereift\***  
Brasilien, Stück





**Mini Romana\***  
Spanien, Kl. I, 2 Stück

**2 Stück**

**0.<sup>99</sup>**



Nur bei **Netto**

**GO Regio Chinakohl\***  
Deutschland, Kl. I, aus Niedersachsen, 1 kg

**1 kg**

**1.<sup>59</sup>**



**Rosenkohl\***  
Holland, Kl. I, 750 g  
1 kg = 2.12

**750 g**

**1.<sup>59</sup>**



**Dattel-Cherrytomaten\***  
Marokko, Kl. I, 450 g  
1 kg = 4.42

**450 g**

**1.<sup>99</sup>**

ab **DO** 15.02.



für drinnen +  
draußen

**Narzissen  
„Tête à Tête“,  
Narzissen  
„Bridal Crown“,  
Hyazinthen oder  
Traubenhyazinthe  
„Muscari“\***  
ø = 12 cm, Stück

# FRÜHLINGSZEIT IST BLUMENZEIT



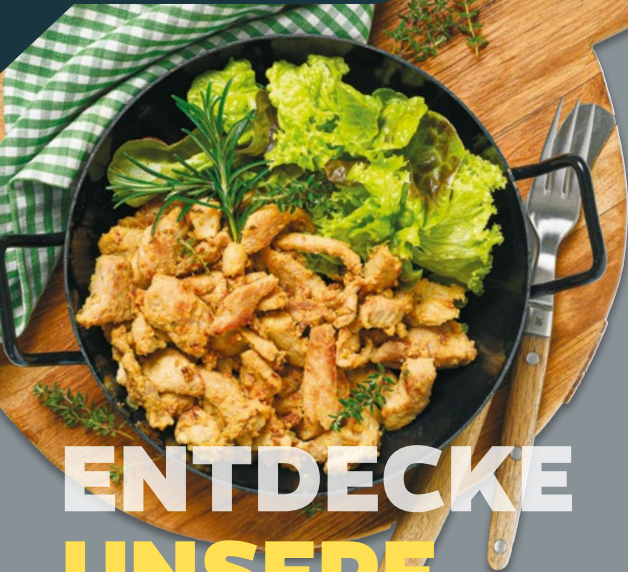
**Stück**

**1.<sup>99</sup>**

**Montag 12.02. – Samstag 17.02.**

ab **MO** 12.02.

Serviervorschlag



# ENTDECKE UNSERE FLEISCH- VIELFALT



die **ROSTOCKER**

Die Rostocker  
Schweinegeschnetzeltes  
Hüttenschmaus\*  
500 g  
1 kg = 9.98

**Aktion**

**4.<sup>99</sup>**



Nur bei **Netto**

Meine *Fleischerei*  
Frische & Qualität

- 11%

**5.<sup>55</sup>**

Meine Fleischerei  
Schweineschnitzel\*  
700 g  
1 kg = 7.93

statt **6.29**



- 16%

**3.<sup>33</sup>**  
statt **3.99**

**+ - 25 %**

APP-PREIS\*)  
**2.<sup>99</sup>**

die **ROSTOCKER**

Die Rostocker  
Kasseler Minutensteaks\*  
400 g  
App: 1 kg = 7.48  
1 kg = 8.33

Perfekt für Grill & Pfanne



Nur bei **Netto**

Meine *Fleischerei*  
Frische & Qualität

pro kg

**4.<sup>99</sup>**

Meine Fleischerei  
Hähnchenunterschenkel XXL\*  
pro kg



Nur bei **Netto**

FARMLÄNDER  
Schinkenpfeffermettwurst\*  
versch. Sorten, 200 g  
1 kg = 8.45

- 29%

**1.<sup>69</sup>**

statt **2.39**



Greifen *Fleisch*

Greifen Fleisch  
Wildsalami\*  
250 g  
1 kg = 13.96

**Aktion**

**3.<sup>49</sup>**



# DAUERHAFT NOCH GÜNSTIGER



**Nordzucker  
Sweet Family  
Feiner Zucker\***  
1 kg

**JETZT NUR**  
**1.<sup>34</sup>**  
vorher 1.49



**Meine Fleischerei  
Hackfleisch gemischt\***  
500 g  
1 kg = 6.82

Nur bei  
**Netto**



**JETZT NUR**  
**3.<sup>41</sup>**  
vorher 3.79

**% GÖNN DIR**  
**GÜNSTIG**  
%%



%%  
%%  
%%



Nur bei  
**Netto**  
**BREAKFAST  
FROM BELL'S  
Haferflocken  
kernig oder zart\***  
500 g  
1 kg = 1.46

**JETZT NUR**  
**0.<sup>73</sup>**  
vorher 0.79



Nur bei  
**Netto**  
**Samelle  
Toilettenpapier\***  
3-lagig  
10 x 200 Blatt  
1 Rolle = 0.33

**JETZT NUR**  
**3.<sup>23</sup>**  
vorher 3.59

Montag 12.02. – Samstag 17.02.



ab **MO** 12.02.



für drinnen

**Gloxinie  
„Sinnigia“\*\***  
versch. Farben  
ø = 12 cm  
Stück

**Stück**

**3.<sup>49</sup>**

**Primel  
„Sweet Kisses“\*\***  
versch. Farben  
ø = 12 cm  
Stück



für drinnen

**Stück**

**2.<sup>69</sup>**

**Cyclamen  
„Lovely  
Moments“\*\***  
ø = 12 cm  
Stück

**Stück**

**2.<sup>99</sup>**



für drinnen



Farb-  
varianten



für drinnen +  
draußen

**Midi Hortensie\***  
versch. Farben  
ø = 10,5 cm  
Stück

**Stück**

**4.<sup>29</sup>**



Farbvarianten

**Tulpen\***  
7 Stiele in einem Bund, versch.  
Farben, Bund (ohne Vase)

**Bund**

**1.<sup>99</sup>**

statt 2.19

**- 23 %**

APP-PREIS \*)

**1.<sup>69</sup>**

**Orchideenblüte  
„Cymbidium“\*\***  
versch. Farben  
im Glas mit  
Gelperlen, inkl.  
Geschen-  
verpackung  
Stück



für drinnen



**Stück**

**3.<sup>99</sup>**

**Orchidee  
„Frauen-  
schuh“\*\***  
versch.  
Farben  
ø = 12 cm  
Stück



für drinnen



**Stück**

**11.<sup>99</sup>**

**Orchidee\***  
versch. Farben  
ø = 12 cm  
Stück



für drinnen



**Stück**

**6.<sup>99</sup>**



**Clivia oder Calla\***  
versch. Farben  
ø = 13 cm  
Stück



für drinnen

**Stück**

**5.<sup>99</sup>**



Farb-  
varianten



**Medinilla**  
„Magnifica Pinatubo“\*  
ø = 17 cm, pflegeleicht und  
luftreinigend, mit schöner  
Blütenpracht wenn  
aufgeblüht, Stück



für drinnen

**Stück**

**8.<sup>99</sup>**



**Großer  
Rosen-  
strauß\***  
versch.  
Sorten  
Strauß

**Strauß**

**9.<sup>99</sup>**



**Großer  
Rosenstiel**  
„Ever Red“\*  
60 cm Rose  
mit 5,5 cm +  
Blütenkopf  
Stück

**Stück**

**2.<sup>49</sup>**



**Plantaflor  
Orchideen-  
erde\***  
1 Liter = 0.60

**5 Liter**

**2.<sup>99</sup>**



**Sonnenhof  
2er-Set  
Orchideenpflege\***  
Orchideendünger  
500 ml NPK  
6 + 5 + 6  
und Orchideen  
Spray 300 ml  
Wasserlösung  
mit NPK-Dünger  
1 Liter = 7.49

**Aktion**

**5.<sup>99</sup>**



**Gemischer  
Strauß\***  
versch. Sorten  
Bund

**Bund**

**7.<sup>99</sup>**

**Montag 12.02. – Samstag 17.02.**





ab **MO** 12.02.

# HERZ-PASTA



Serviervorschlag



Nur bei Netto

la campagna Spaghetti aus Hartweizen\*  
500 g  
1 kg = 1.58

Aktion

**0.<sup>79</sup>**

Nur bei Netto

la campagna Pastasauce\*  
versch. Sorten  
500 g  
1 kg = 2.58

- 23 %

**1.<sup>29</sup>**

statt 1.69



Nur bei Netto

Premieur Parmigiano Reggiano\*  
30 Monate gereift  
200 g  
1 kg = 18.95

- 19 %

**3.<sup>79</sup>**

statt 4.69

Serviervorschlag



## LIEBE GEHT durch den Magen



Nur bei Netto

la campagna Lasagne Bolognese\*  
1000 g

- 22 %

**3.<sup>33</sup>**

statt 4.29

# HERZ-PIZZA



Serviervorschlag



Nur bei Netto

MEAL QUICK Pizzakit\*  
600 g  
1 kg = 2.65

- 30 %

**1.<sup>59</sup>**

statt 2.29



Nur bei Netto

la campagna Gehackte Tomaten\*  
400 g  
1 kg = 1.48

- 25 %

**0.<sup>59</sup>**

statt 0.79



- 28 %

**1.<sup>79</sup>**

statt 2.49

MILRAM Pizzaliebe Reibekäse\*  
150 g  
1 kg = 11.93



# am 14.02. ist Valentinstag



**Sarotti  
Magische  
Momente\***  
versch. Sorten  
210 g  
1 kg = 16.62

- 22 %

**3.<sup>49</sup>**

statt 4.49



**Bonbondose  
„Liebe ist...“\***  
60 g  
1 kg = 16.50

**Aktion**

**0.<sup>99</sup>**



**La Petite  
Cheesecake  
Herztorte\***  
500 g  
1 kg = 11.98  
\*\*\* tiefgekühlt

**Aktion**

**5.<sup>99</sup>**

## HERZ-CHEESECAKE →



**frija  
Frischkäse  
Natur oder  
Kräuter\***  
300 g  
1 kg = 3.30

Nur bei  
**Netto**

- 28 %

**0.<sup>99</sup>**

UVP = 1.39



**Dr. Oetker  
Pudding-  
pulver  
Vanille\***  
111 g  
1 kg = 7.12

- 20 %

**0.<sup>79</sup>**

statt 0.99



**Mamone  
100 %  
Kakao\***  
250 g  
1 kg = 6.36

Nur bei  
**Netto**

- 20 %

**1.<sup>59</sup>**

statt 1.99



zum gemeinsamen  
Anstoßen

**Käfer  
Bellini Pfirsich  
oder Wild Berry\***  
0,75 Liter  
1 Liter = 3.99

- 21 %

**2.<sup>99</sup>**

UVP = 3.79



Serviervorschlag



**Rotkäppchen  
Flaschengärung  
Riesling\***  
0,75 Liter  
1 Liter = 6.65

- 28 %

**4.<sup>99</sup>**

UVP = 6.99

Montag 12.02. – Samstag 17.02.



ab **MO** 12.02.

**2+1  
GRATIS!**



gratis



2+1 gratis

**Maximilian Bouletten\***

3 x 300 g  
1 Packung = 2.99  
1 kg = 6.64

**5.<sup>98</sup>**

statt 8.97



gratis

2+1 gratis

**Bifi Original 6er-Pack\***

3 x 120 g  
1 Packung = 2.49  
1 kg = 13.83

**4.<sup>98</sup>**

statt 7.47



gratis

2+1 gratis

**müller Milch Reis\***

versch. Sorten  
3 x 200 g  
1 Becher = 0.89  
1 kg = 2.97

**1.<sup>78</sup>**

statt 2.67



gratis



2+1 gratis

**Dr. Oetker Crème fraîche\***

versch. Sorten  
3 x 150 g  
1 Becher = 1.29  
1 kg = 5.73

**2.<sup>58</sup>**

statt 3.87



gratis



2+1 gratis

**Walter Popp's Meistersalate\***

versch. Sorten  
3 x 200 g  
1 Packung = 2.69  
1 kg = 8.97

**5.<sup>38</sup>**

statt 8.07



gratis

2+1 gratis

**Kleehof Handkäse Edelschimmel\* oder Harzer Käse\***

3 x 200 g  
1 Packung = 1.79  
1 kg = 5.97

**3.<sup>58</sup>**

statt 5.37



gratis

2+1 gratis

**GENUSS pur Hühnerfrikassee mit zartem Gemüse\***

3 x 450 g  
1 Packung = 2.29  
1 kg = 3.39  
\*\*\* tiefgekühlt

**4.<sup>58</sup>**

statt 6.87



gratis



2+1 gratis

**Tyskie Dose\***  
versch. Sorten  
3 x 0,5 Liter  
zzgl. 0.75 Pfand  
1 Dose = 1.09  
zzgl. 0.25 Pfand  
1 Liter = 1.45

**2.<sup>18</sup>**

statt 3.27



gratis

2+1 gratis

**Tassimo Kaffeekapseln\***  
versch. Sorten  
3 x 118,4 - 268 g  
1 Packung = 5.79  
1 kg = 32.60 - 14.40

**11.<sup>58</sup>**

statt 17.37





**Möwe  
Suppennudeln\***  
versch. Sorten  
3 x 250 g  
1 Packung = 0.89  
1 kg = 2.37

2+1 gratis

**1.<sup>78</sup>**

statt 2.67



**Maggi  
Fix\***  
versch. Sorten  
3 x 26 - 65 g  
1 Stück = 1.09  
1 kg = 27.95 - 11.18

2+1 gratis

**2.<sup>18</sup>**

statt 3.27



**Nissin  
Demae Ramen\***  
3 x 100 g  
1 Packung = 0.99  
1 kg = 6.60

2+1 gratis

**1.<sup>98</sup>**

statt 2.97



**Riesa  
Hartweizen-  
nudeln\***  
versch. Sorten  
3 x 500 g  
1 Packung = 1.59  
1 kg = 2.12

2+1 gratis

**3.<sup>18</sup>**

statt 4.77



**Haribo  
Mega-  
Roulette\***  
3 x 45 g  
1 Packung = 0.75  
1 kg = 11.11

2+1 gratis

**1.<sup>50</sup>**

statt 2.25



**Zetti  
Edelbitter  
Tafeln\***  
versch. Sorten  
3 x 100 g  
1 Tafel = 1.19  
1 kg = 7.93

2+1 gratis

**2.<sup>38</sup>**

statt 3.57



**kinder  
Schokolade\***  
3 x 100 g  
1 Tafel = 1.39  
1 kg = 9.27

2+1 gratis

**2.<sup>78</sup>**

statt 4.17



**FINTON'S  
Schoko-  
waffeln\***  
3 x 175 g  
1 Packung = 1.99  
1 kg = 7.58

2+1 gratis

**3.<sup>98</sup>**

statt 5.97



**FINTON'S  
Mini Eclairs  
Vanille\***  
3 x 200 g  
1 Packung = 2.69  
1 kg = 8.96  
\*\*\* tiefgekühlt

2+1 gratis

**5.<sup>38</sup>**

statt 8.07

ab **MO** 12.02.



**Meggle Feine Butter\***  
versch. Sorten  
250 g  
1 kg = 6.36

- 38 %

**1.<sup>59</sup>**

statt 2.59



**Hemme Milch Schokopudding\***  
200 g  
1 kg = 3.75

**Aktion**

**0.<sup>75</sup>**



**Actimel\***  
versch. Sorten  
800 g  
1 kg = 3.74

- 25 %

**2.<sup>99</sup>**

UVP = 3.99



**frija Joghurt\***  
versch. Sorten  
1 kg

Nur bei **Netto**

- 20 %

**1.<sup>99</sup>**

statt 2.49



**müller Müllermilch\***  
versch. Sorten  
400 ml  
zzgl. 0.25 Pfand  
1 Liter = 1.98

- 43 %

**0.<sup>79</sup>**

statt 1.39



**Magnum Double Starchaser\***  
3 x 85 ml, 255 ml  
1 Liter = 11.73  
\*\*\* tiefgekühlt

**Aktion**

**2.<sup>99</sup>**



**kinder Paradiso 4er-Pack\***  
116 g  
1 kg = 15.43

**Aktion**

**1.<sup>79</sup>**



**Koala Schokogebäck\***  
75 g  
1 kg = 14.80

- 34 %

**1.<sup>11</sup>**

statt 1.69



**Lambertz Balena, Coco-Fleur oder Divina\***  
113 - 125 g  
1 kg = 13.19 - 11.92

**Aktion**

**1.<sup>49</sup>**



**FINTON'S Dänische Butter Cookies\***  
500 g  
1 kg = 5.98

Nur bei **Netto**

- 25 %

**2.<sup>99</sup>**

statt 3.99



**FINTON'S Kuchengebäck\***  
versch. Sorten  
200 g  
1 kg = 6.45

Nur bei **Netto**

- 27 %

**1.<sup>29</sup>**

UVP = 1.79







**Kerrygold extra\***  
versch. Sorten  
400 g  
1 kg = 7.48

**- 40 %**  
**2.<sup>99</sup>**  
statt 4.99



**Berggädel Bergbauern Käse in Scheiben\***  
versch. Sorten  
48 - 52 % Fett i.Tr.  
150 g  
1 kg = 11.93

**- 33 %**  
**1.<sup>79</sup>**  
statt 2.69



**La Duchesse Weichkäse mit Rotkulturen\***  
60 % Fett i.Tr.  
200 g  
1 kg = 9.95

**- 26 %**  
**1.<sup>99</sup>**  
statt 2.69



**Wiesenhof Hähnchen Grillbraten\***  
80 g  
1 kg = 18.63

**- 25 %**  
**1.<sup>49</sup>**  
UVP = 1.99



**Die Rostocker Kalbsfleisch-aufschnitt\***  
80 g  
1 kg = 18.63

**Aktion**  
**1.<sup>49</sup>**



**0 %**

**MILRAM Gouda in Scheiben\***  
2 x 500 g  
1000 g

**1000 g**  
**5.<sup>99</sup>**



**Neu bei Netto**

**Eberswalder Geflügeljagdwurst\***  
1000 g

**- 25 %**  
**4.<sup>44</sup>**  
statt 5.99



**Bärchen Geflügel-Mortadella\***  
90 g  
1 kg = 12.33

**- 44 %**  
**1.<sup>11</sup>**  
UVP = 1.99



**popp Eiersalat Maxi\***  
250 g  
1 kg = 7.96

**Aktion**  
**1.<sup>99</sup>**



**Finn Crisp\***  
200 g  
1 kg = 6.95

**Aktion**  
**1.<sup>39</sup>**



**Ibis XXL Sandwich Baguettes\***  
340 g  
1 kg = 7.32

**Aktion**  
**2.<sup>49</sup>**



**Käse Lehmann Leipziger Käsesalat oder Sächsischer Käsesalat\***  
200 g  
1 kg = 8.95

**- 18 %**  
**1.<sup>79</sup>**  
statt 2.19

ab **MO** 12.02.

**BIS ZU 42% SPAREN**



**Original Wagner Steinofen Piccolinis Salami oder 3 Käse\***  
9 Stück, 270 g  
1 kg = 7.37  
\*\*\* tiefgekühlt

- 42%

**1.<sup>99</sup>**

statt 3.49



Nur bei **Netto**

- 21%

**NAVITO Heringsfilets oder Rollmops\***  
ATG 170 g, 250 g  
1 kg = 12.88

**2.<sup>19</sup>**

statt 2.79



ZERTIFIZIERTE NACHHALTIGE FISCHEREI MSC [www.msc.org/de](http://www.msc.org/de)

**Femeg MSC Unsere Beste Schlemmer Scholle\***  
versch. Sorten  
250 g  
1 kg = 9.96

- 28%

**2.<sup>49</sup>**

statt 3.49



Nur bei **Netto**

- 25%

**GENUSS pur Hähnchenschenkel\***  
2,5 kg  
1 kg = 2.40  
\*\*\* tiefgekühlt

**5.<sup>99</sup>**

UVP = 7.99



**Radeberger Würstchen-Snack\***  
200 g  
1 kg = 11.10

- 23%

**2.<sup>22</sup>**

statt 2.89



**Pommernland Soljanka oder Wurstgulasch\***  
400 g  
1 kg = 4.98

**Aktion**

**1.<sup>99</sup>**



**Goldener Spreewälder Gurkensülze\***  
400 g, aus Brandenburg  
1 kg = 7.48

- 16%

**2.<sup>99</sup>**

statt 3.59



**Kartoffel-manufaktur Pahlmeyer Reibekuchen oder Gemüsetaler\***  
240 - 300 g  
1 kg = 4.63 - 3.70

- 41%

**1.<sup>11</sup>**

statt 1.89



**Patros\***  
versch. Sorten  
135 - 180 g  
1 kg = 14.74 - 11.06

- 33%

**1.<sup>99</sup>**

statt 2.99





%  
%

**Verpoorten  
Eierlikör  
Herzflasche\***  
20 % Vol.  
0,2 Liter  
1 Liter = 22.45

-22%

**4.<sup>49</sup>**

UVP = 5.79



**Maybach  
Wein\***  
versch. Sorten  
0,75 Liter  
1 Liter = 4.65

-36%

**3.<sup>49</sup>**

UVP = 5.49

% 0/0



**Doppio Passo\***  
versch. Sorten  
0,75 Liter  
1 Liter = 7.32

-31%

**5.<sup>49</sup>**

UVP = 7.99



**Wiltthener  
Gebirgskräuter\***  
30 % Vol.  
0,7 Liter  
1 Liter = 7.84

-28%

**5.<sup>49</sup>**

UVP = 7.69



**Schwarzwald-  
teufel\***  
51 % Vol.  
0,5 Liter  
1 Liter = 19.98

-23%

**9.<sup>99</sup>**

UVP = 12.99



**Johnnie Walker  
Red Label\***  
40 % Vol.  
0,7 Liter  
1 Liter = 14.27

-33%

**9.<sup>99</sup>**

UVP = 14.99



**Metaxa  
7 Sterne  
Weinbrand\***  
40 % Vol.  
0,7 Liter  
1 Liter = 19.99

-22%

**13.<sup>99</sup>**

UVP = 17.99



**Kuemerling  
Kräuterlikör\***  
35 % Vol.  
25 x 0,02 Liter  
0,5 Liter  
1 Liter = 19.98

-28%

**9.<sup>99</sup>**

UVP = 13.99



**Zubrowka  
Biala Vodka\***  
37,5 % Vol.  
0,7 Liter  
1 Liter = 11.41

-20%

**7.<sup>99</sup>**

statt 9.99



**DON CANARCH  
Rum & Cola\***  
10 % Vol.  
4 x 0,33 Liter  
zzgl. 1,- Pfand  
1,32 Liter  
1 Dose = 1.69  
zzgl. 0.25 Pfand  
1 Liter = 3.03

4 Dosen

**4.-**

statt 6.76



ab **MO** 12.02.



**kinder  
Überraschung-  
Ei\***  
versch. Motive  
20 g  
1 kg = 34.50

- 27 %

**0.<sup>69</sup>**

statt 0.95



**kinder  
Country  
+ 1 gratis\***  
235 g  
1 kg = 8.47

- 28 %

**1.<sup>99</sup>**

UVP = 2.79



**kinder  
Schokobons  
+ 25 g gratis\***  
versch. Sorten  
225 g  
1 kg = 12.40

- 24 %

**2.<sup>79</sup>**

statt 3.69

# VERSÜSS DIR DEN TAG



**kinder  
Happy Hippo\***  
versch. Sorten  
103,5 g  
1 kg = 15.36

- 20 %

**1.<sup>59</sup>**

statt 1.99



**Duplo oder  
kinder Riegel  
+ 1 gratis\***  
versch. Sorten  
200,2 - 231 g  
1 kg = 8.94 - 7.75

- 35 %

**1.<sup>79</sup>**

UVP = 2.79



**Werther's  
Original Blissful  
Caramel Bites\***  
versch. Sorten  
140 g  
1 kg = 12.79

- 18 %

**1.<sup>79</sup>**

statt 2.19



**m&m's\***  
versch. Sorten  
187 - 220 g  
1 kg = 11.71 - 9.95

- 37 %

**2.<sup>19</sup>**

statt 3.49



**Choco Crossies  
oder Choclait  
Chips\***  
115 - 150 g  
1 kg = 12.96 - 9.93

- 42 %

**1.<sup>49</sup>**

statt 2.59



**Erasmilübecker  
Edelmarzipan-  
oder Nougat-  
Eier\***  
125 g  
1 kg = 13.52

**Aktion**

**1.<sup>69</sup>**



**Ferrero  
Rondnoir\***  
138 g  
1 kg = 32.54

**Aktion**

**4.<sup>49</sup>**



**Lambertz  
Erdnussberge\***  
versch. Sorten  
250 g  
1 kg = 7.96

**Aktion**

**1.<sup>99</sup>**







-10%

**Pampers baby-dry Windeln\***  
versch. Größen  
52 - 70 Stück  
1Stück = 0.35 - 0.26

**17.<sup>99</sup>**

UVP = 19.99



%

**Aktion**

**Always Damenbinden\***  
versch. Sorten  
6 - 9 Stück  
1Stück = 0.17 - 0.11

**0.<sup>99</sup>**



Nur bei Netto

**Aktion**

**Samelle Küchentücher 3-lagig\***  
3 x 100 Blatt  
300 Blatt  
1 Rolle = 1.15

**3.<sup>45</sup>**



Biozide vorsichtig verwenden. Vor Gebrauch stets Etikett und Produktinformation lesen.

**WC-Ente WC Gel im 2er-Pack\***  
versch. Sorten  
2 x 750 ml  
1500 ml  
1 Liter = 2.60

**2er-Pack**

**3.<sup>89</sup>**



**Lenor Waschmittel\***  
versch. Sorten  
76 - 100 WL  
1 WL = 0.24 - 0.18

-21%

**17.<sup>99</sup>**

UVP = 22.99



**Air Wick Freshmatic Max Duftfrischer Starter-Set oder Nachfüller im 2er-Pack\***  
versch. Sorten  
2 x 250 ml, 500 ml  
1 Packung = 4.99  
1 Liter = 13.98

6.99



4.99

**Packung**

**ab 4.<sup>99</sup>**



**Palmolive Flüssigseife im 2er-Pack\***  
versch. Sorten  
2 x 300 ml  
600 ml  
1 Liter = 4.49

**2er-Pack**

**2.<sup>69</sup>**

%



**Duschdas Duschgel\***  
versch. Sorten  
3 x 225 ml  
675 ml  
1 Liter = 4.43

**Aktion**

**2.<sup>99</sup>**



**Fit Spülmittel\***  
versch. Sorten  
500 ml  
App: 1 Liter = 1.98  
1 Liter = 2.22

-25%

**1.<sup>11</sup>**

statt 1.49

+ -33%

APP-PREIS\*)

**0.<sup>99</sup>**



**Schlabberland Natursnacks für Hunde\***  
versch. Sorten  
200 g  
1 kg = 24.95

**Aktion**

**4.<sup>99</sup>**



**Pedigree Hundesnahrung\***  
versch. Sorten  
800 g  
1 kg = 2.49

-28%

**1.<sup>99</sup>**

statt 2.79



**Sheba Fresh & Fine Katzennahrung\***  
versch. Sorten  
6 x 50 g, 300 g  
1 kg = 6.63

-20%

**1.<sup>99</sup>**

statt 2.49



**DEINE Netto+ APP PLUSPUNKTE:**

- + Exklusive Mitgliedsangebote
- + Persönliche Coupons & Gewinnspiele

- + 100 % Frischegarantie mit digitaler Rückerstattung
- + Digitaler Kassenbon & Einkaufsliste

Jetzt gratis downloaden









**dekorado**  
**LED-Sandbild\***

mit 10 LEDs, mit Farbwechsel, H ca. 19 cm,  
3 x AA Batterien (nicht enthalten),  
Betrieb über USB möglich, Platte mit  
Sandbild dreh- und herausnehmbar

**9.<sup>99</sup>**  
Stück



Nur bei  
**Netto**



drehe die Platte  
und beobachte  
den Sandverlauf



**2er-Set**  
**Touch-Leuchten\***

mit 3 Helligkeitsstufen, Höhe ca.  
28 cm, E14-Leuchtmittel dimmbar  
(nicht enthalten), versch. Farben

**2er-Set**

**16.<sup>99</sup>**

Stück

**2er-Set**



Touch-  
Funktion



**LED-Kinderlampe\***

Höhe von ca. 20 bis zu ca. 30 cm,  
3 x AAA Batterien (nicht enthalten),  
versch. Motive

**8.<sup>99</sup>**  
Stück



**Tischlampe\***

mit Schirm, Lampenfassung E14, ca. 15,5 x  
9,5 x 24,5 cm, Material: Keramik, Baum-  
wolle, versch. Ausführungen

**9.<sup>99</sup>**  
Stück

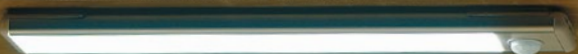


**HandyLUX Slim Bright**  
**magnetische Power-LED-Leiste**  
**mit Bewegungssensor\***

kabellos, per USB wiederaufladbar,  
leicht, überall einsetzbar, extra  
langes und flaches Design - passt  
selbst in Schubladen, ultrahelle,  
leistungsstarke und langlebige LEDs  
mit höchster Leuchtkraft, strahlendes  
Weißlicht in 4000 K

**UVP = 49.99**

**19.<sup>99</sup>**  
Stück



magnetisch -  
abnehmbar

**dekorado**  
**LED-Zweig\***

50 warmweiße LEDs, Timerfunktion (6/18),  
Länge ca. 85 cm, 3 x AA Batterien  
(nicht enthalten)

**5.<sup>99</sup>**  
Stück



Nur bei  
**Netto**



**Montag 12.02. - Samstag 17.02.**





ab **MO** 12.02.



**Steinfarbe für kreatives Steine bemalen\***  
uni oder neu mit Metallic, 10 x 30 ml, versch. Farben  
1 Liter = 19.97

**Aktion**  
**5.<sup>99</sup>**  
300 ml



Design-variante

25-tlg.



**Frozen, Avengers oder Spider-man 25-tlg. Schreibturn\***

**6.<sup>99</sup>**  
Stück

# Bunter selfmade-Spaß



185-tlg.



aufklappbar

**Malkoff 185-tlg.\***  
aufklappbar, Pastell-Ölstifte, Buntstifte, Wasserfarben-Stifte, Marker, Papier-Clips u. v. m.

**14.<sup>99</sup>**  
Stück

**12er-Pack Glas & Porzellan Stifte\***

**7.<sup>99</sup>**  
Packung



12er-Pack



8er-Pack

**8er-Pack Acrylfarben\***  
8 x 12 ml, 96 ml  
1 Liter = 41.56

**3.<sup>99</sup>**  
96 ml

3er-Set = 1.99

8er-Set = 3.99

**Pinsel-Set\***  
3er-Set, 6er-Set oder 8er-Set mit Holzpalette

ab **1.<sup>79</sup>**  
Set

6er-Set = 1.79



**Aquarell Zeichen-Set\***  
inkl. Zeichenblock, Pinsel und Farben

**9.<sup>99</sup>**  
Set

Aktionsartikel stehen oft nur in begrenzter Anzahl zur Verfügung und können daher schon am ersten Aktionstag vergriffen sein. Es besteht keine Mitnahmegarantie. Wir bitten um Verständnis. Keine Non-Food-Artikel im Netto-Markt 10405 Berlin-Prenzlauer Berg, Belforter Str. 20 erhältlich.



Güde®

**Güde Doppelschleifer DS 125-12\***  
 230 V/50 Hz,  
 Motorleistung 120 W,  
 Motordrehzahl 2980  
 1/min Scheiben-  
 durchmesser 125 mm

**Aktion**

**39.<sup>99</sup>**

Stück

**Malerzubehör\***

- Pinsel-Set, 3-tlg. = **2.99**
- Lasur-Pinsel-Set = **3.99**
- Klebeband, 3-tgl. = **3.99**
- Farbroller, 25 cm = **5.99**
- Lackier- u. Streichset, 10-tlg. = **5.99**

ab **2.<sup>99</sup>**  
 Stück/Pack

**300-tlg-  
 Möbelgleiter-  
 box\***

**3.<sup>99</sup>**  
 Stück

**Smart Tool  
 Schraubenschlüssel\***  
 rutschfester  
 Griff

**9.<sup>99</sup>**  
 Stück



Nur bei **Netto** **TOOLTEC**  
 tools for life

**TOOLTEC  
 Inbus-Set mit T-Griffen\***

**9.<sup>99</sup>**  
 Set



Biozide vorsichtig verwenden.  
 Vor Gebrauch stets Etikett  
 und Produktinformation lesen.

**Schimmel-Schutzfarbe\***  
 1 Liter = 4.-

**9.<sup>99</sup>**  
 2,5 Liter

**Montag 12.02. – Samstag 17.02.**





ab **MO** 12.02.

**Aufbewahrungsdosen-Set mit Deckel\***

aus Kunststoff, versch. Sorten, 8er-Set ca. 360 ml, 7er-Set ca. 480 ml, 4er-Set ca. 800 ml, 4er-Set ca. 1200 ml oder 3er-Set ca. 1600 ml Inhalt

**Aktion**

ab **2.<sup>99</sup>**  
Set

2.99

3.49



2er-Set = 4.99

1.99

ab **1.<sup>99</sup>**  
Stück

**Silikonartikel für die Heißluftfritteuse\***

- 2er-Set Silikonhandschuhe, Silikonform ø ca. 20 x H7 cm = **4.99** oder
- Silikonuntersetzer ø ca. 17 cm = **1.99**

4.99

2.79

2er-Set = 2.79

3.49

**Silikondeckel\***

versch. Größen

- ø ca. 20 cm = **2.79**
- ø 25 cm = **3.49** oder
- 2er-Set ø ca. 15 cm = **2.79**

ab **2.<sup>79</sup>**  
Stück

**Gusseisen**

**Kochtopf emailiert und mattiert\***

auch Induktion, hitzebeständig bis 260 °C

- Inhalt ca. 3,3 Liter, ø ca. 22 cm = **29.99**
- Inhalt ca. 4 Liter, ø ca. 28 cm = **34.99**

ab **29.<sup>99</sup>**  
Stück

ø ca. 28 cm = 34.99

ø ca. 22 cm = 29.99



**Sitzkissen gesteppt\***

versch. Farben  
100 % Baumwolle  
ca. 40 x 40 x 4 cm

**3.<sup>99</sup>**  
Stück



**3er-Pack Geschirrtücher\***

Baumwolle, ca. 50 x 70 cm, versch. Farben

**4.<sup>99</sup>**  
Packung



Farbvarianten

3er-Pack



Aktionsartikel stehen oft nur in begrenzter Anzahl zur Verfügung und können daher schon am ersten Aktionstag vergriffen sein. Es besteht keine Mitnahmegarantie. Wir bitten um Verständnis. Keine Non-Food-Artikel im Netto-Markt 10405 Berlin-Prenzlauer Berg, Belforter Str. 20 erhältlich.



**Heißluft Fritteuse Emma GB1K2\***  
mit 60 Minuten Timerfunktion,  
Garraum ca. 3,2 Liter, Temperatur-  
bereich von 80 - 200 °C, 1450 Watt

**34.<sup>99</sup>**  
Stück



**THERMOS**  
**Stainless King Speisegefäß\***  
versch. Farben, Material Edelstahl,  
schlag- und bruchfest, mit Twist- und  
Pour-Drehverschluss mit Trinkbecher,  
Inhalt ca. 470 ml

**19.<sup>99</sup>**  
Stück



**THERMOS**

**%  
SUPER  
% DEAL %**

**HENSSLER**  
**SCHNELLE  
NUMMER.**

ø 28 cm = 42.99 (UVP = 69.99)

ø 24 cm = 37.99 (UVP = 59.99)

**Henssler  
Bratpfanne\***

Mehrschichtmaterial aus  
Edelstahl, Aluminium und  
Antihafbeschichtung, mit  
innovativer Wabenstruktur  
ø 24 cm oder ø 28 cm, für  
alle Herdarten geeignet,  
auch Induktion

ab  
**37.<sup>99</sup>**  
Stück



**Henssler  
Santokumesser\***  
Klinge aus Edelstahl,  
mit rutschfestem  
Griff, Klingenlänge  
ca. 17 cm

UVP = 59.99

**35.-**  
Stück



**Montag 12.02. – Samstag 17.02.**





ab **MO** 12.02.

**Blumenzwiebeln\***  
versch. Sorten z. B. Lilien, Dahlien, Stauden und Gladiolen u. v. m.



**Aktion**

ab **1.<sup>99</sup>**  
Packing

PG 1 = 1.99  
PG 2 = 2.29  
PG 3 = 2.49  
PG 4 = 2.99  
PG 5 = 3.99  
PG 6 = 5.99



**Steckzwiebeln\***  
versch. Sorten  
1 kg = 5.16

**1.<sup>29</sup>**  
250 g

**Pflanzwanne\***  
ca. 60 x 56 x 15 cm,  
(ohne Pflanzen)

**8.<sup>99</sup>**  
Stück



**Holz-Anzuchthaus\***  
ca. 37 x 24 x 8 cm, FSC-zertifiziertes  
Kiefernholz mit 24 Anzuchtöpfen,  
wasserfestes Inlay und Haube,  
(ohne Pflanzen)

**9.<sup>99</sup>**  
Stück



**Farmland  
Universal  
Flüssigdünger\***

**1.<sup>69</sup>**  
1 Liter



**Sport- und  
Spielrasen\***  
Grassamen  
für ca. 35 m<sup>2</sup>

**3.<sup>99</sup>**  
1 kg



**Qualitäts-  
BLUMENERDE**

Universalerde  
für alle Haus- und  
Gartenpflanzen

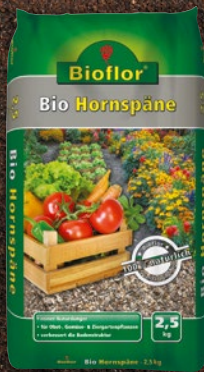
Gebrauchsfertig gedüngt  
für ein erfolgreiches Anwachsen  
Torfreduziert -  
aus nachwachsenden Rohstoffen

**40 L**  
1085



**Anzucht-  
und  
Kräutererde\***  
1 Liter = 0.15

**2.<sup>99</sup>**  
20 Liter



**Bioflor  
Hornspäne\***  
rein  
organischer  
Stickstoff-  
dünger  
1 kg = 2.-

**5.<sup>99</sup>**  
2,5 kg

**Farmland  
Universal  
Blumenerde\***  
1 Liter = 0.07

**2.<sup>89</sup>**  
40 Liter

Aktionsartikel stehen oft nur in begrenzter Anzahl zur Verfügung und können daher schon am ersten Aktionstag vergriffen sein. Es besteht keine Mitnahmegarantie. Wir bitten um Verständnis. Keine Non-Food-Artikel im Netto-Markt 10405 Berlin-Prenzlauer Berg, Belforter Str. 20 erhältlich.



GARDEN DREAM



Nur bei Netto

GARDEN DREAM Vogelvilla\* versch. Ausführungen

9.<sup>99</sup> Stück



FISKARS Solid Bypass-Gartenschere P121\*

Aktion

9.<sup>99</sup> Stück

FISKARS®



Marke aus Finnland

19.<sup>99</sup> Stück

FISKARS Solid Rechen ca. 36 cm breit Solid Spaten spitz oder Kompostgabel\*



49.<sup>99</sup> Stück

FISKARS Solid Spaltaxt A19\* Kopfgewicht 840 g



FISKARS Premium Blumenkelle\*

8.<sup>99</sup> Stück

Montag 12.02. - Samstag 17.02.

ab **DO** 15.02.



**Nokia**  
**32" HD Android TV HN32GV310\***  
 Kino-Sound mit Dolby Digital Plus 5.1.8, eingebautes Wifi und Bluetooth, Anschlüsse: VGA, AV-Eingang, Kopfhörer, Ethernet, inkl. Tripple-Tuner für Satellit, Kabel oder Antenne, mit über 7000 Apps, absolute Brillanz, perfekter Kontrast, lebendige Farben

UVP = 399.-

**189.-**  
 Stück

12er-Pack



12er-Pack



10er-Pack



**Kodak Batterien\***  
 CR2032 + AA + AAA

**2.49**  
 Packung



**Makita Akku-Bohrschrauber Typ „DF488D“\*\***  
 zum Bohren und Schrauben mit 2-Gang Getriebe, Drehmoment in 16 Stufen einstellbar, 2x 18 V Li-Ionen-Akku, Leerlaufdrehzahl 0- 1400 U/min, Drehmoment 42 Nm, Bohrfutterspannweite ca. 1,5- 13 mm

**99.99**  
 Stück



**Panta Safe Guard\***  
 Kombination aus Hochleistungstaschenlampe, Multi-Tool & Notfallhilfe, 3 Lichtmodi inkl. blendendem, signalrotem Schocklicht gegen Angreifer

UVP 49.90

**24.99**  
 Stück

**Haustierbett**



**TELE WELT**

**Haustierbett\***  
 Größe ca. 50 cm anthrazit, mit Anti-Rutsch-Unterseite, waschbar bei 30 °C

**14.99**  
 Stück

WONNEMAR Wismar & Bad Liebenwerda

## Familienbadetag\*

- 1 x 5-Stunden-Familienkarte Spaß- & Sportbad (2 Erwachsene, 2 Kinder)
- 2 x Kids Menü (inkl. Capri-Sun)
- 2 x Aktionsgericht (inkl. 0,2 l Erfrischungsgetränk)
- Inkl. Wasser-Gymnastik (laut Plan)



**49,99 €**  
 statt  
 99,99 €



Facebook, Instagram, YouTube icons and [WONNEMAR.de](http://WONNEMAR.de)

Mehr Informationen unter: [www.WONNEMAR.de](http://www.WONNEMAR.de)

\* Gültig 3 Jahre ab Kaufdatum in Verbindung mit dem Kassenbon. Es gelten die WONNEMAR AGB. Kinder bis 15 Jahre. Einlösung direkt im WONNEMAR an der Shopkasse ohne Voranmeldung und ohne Online-Ticket. Nicht in den Ferien und an Feiertagen von Brandenburg und Sachsen in Bad Liebenwerda einlösbar. Nicht in den Ferien und an Feiertagen von Mecklenburg-Vorpommern in Wismar einlösbar.

WONNEMAR Wismar  
 Bürgermeister-Haupt-Straße 38 · 23966 Wismar

WONNEMAR Bad Liebenwerda  
 Am Kurzentrum 1 · 04924 Bad Liebenwerda



**NOCH MEHR SPAB.**  
 Im Indoor-Spieleparadies  
 WONNILAND in Wismar.  
[www.WONNILAND.de](http://www.WONNILAND.de)



**% SUPER DEALS %**



**DENVER Full-HD DVB-S2 Receiver/ Satellitenempfänger\***

inkl. Remote-Fernbedienung für kinderleichte Steuerung, mit praktischem Front-USB-Anschluss, mit HDMI- und Scart-Anschluss, automatische und manuelle Programmsuche, scharfes Full-HD-Bild mit bis zu 1920 x 1080 Pixel, Empfang aller unverschlüsselten deutschen HD-Sender, Maße 15 x 10 x 4 cm

UVP = 59.99

**24.-**  
Stück



3-tlg.



**Konix Drakkar Raider Pack Gaming-Set aus Tastatur, Maus + Mauspad\***

Gaming Keyboard mit 105 Tasten, rote Hintergrundbeleuchtung, Atmungseffekt, kabelgebundene optische Gaming Maus mit 6 Tasten in ergonomischem Design, Softtouch-Oberfläche, geflochtenes Kabel, optischer Sensor (2000 dpi), Mauspad mit extra weicher Oberfläche und gummierter Rückseite

UVP 29.99

**19.-**  
Set



**MEBUS Klima-Station\***

Innenthermometer mit Hygrometer (Anzeige der Luftfeuchtigkeit in %), inkl. Uhrzeit mit 12/24 Stunden Anzeige, Display-Beleuchtung auf Berührung, zum Hinstellen, Aufhängen oder Anbringen mit Magnet, 2 x CR2032 Batterien (enthalten)

UVP = 14.99

**8.-**  
Stück



**MEBUS Quartz-Wanduhr silber\***

mit Thermometer und Hygrometer, hochwertiges Quarz-Uhrwerk, Kunststoff-Gehäuse, DIA 26 cm, Höhe 4 cm, Batteriebetrieb (1 x AA Batterie nicht enthalten)

UVP = 27.95

**8.-**  
Stück

**AN DER KASSE ERHÄLTlich. NUR SOLANGE DER VORRAT REICHT.**

statt 38.-

**23.-**  
Stück

**Piraten**  
ACTION-OPENAIR  
**THEATER**  
GREVESMÜHLEN

Hol Dir deine Kartengutscheine JETZT bei Netto und erlebe in der Platzkategorie 2 - mit **besten Sicht auf das überwältigende Bühnenbild** - eine der spektakulärsten Produktionen im Bereich Action-Theater! Geh auf eine Reise voller Abenteuer, unzähliger Stunts und beeindruckender Spezialeffekte!

Ein Theatererlebnis für die ganze Familie!

**21. JUNI - 31. AUG. 2024**

Es gelten die AGB der adventure-production Grevesmühlen GmbH!

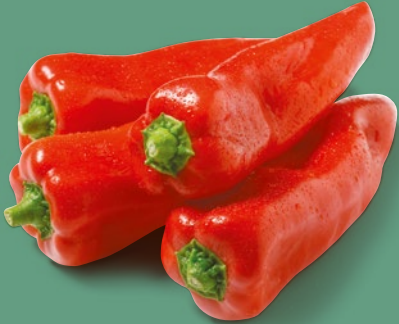


Diese Anzeige ist kein Gutschein! Nur gültig mit originalem Kassenschein.

**Donnerstag 15.02. - Samstag 17.02.**



**FRISCH.  
GÜNSTIG.  
LECKER.**



**Spitzpaprika rot\***  
Marokko, Kl. I  
500 g  
1 kg = 3.38

**500 g**

**1.<sup>69</sup>**



**Kultur-  
champignons  
braun\***  
Polen, Kl. I  
250 g  
1 kg = 4.76

**250 g**

**1.<sup>19</sup>**



**Orangen\***  
Spanien, Kl. I  
4 kg  
1 kg = 1.30

**4 kg**

**5.<sup>19</sup>**



**Granatapfel\***  
Griechenland  
Kl. I, Stück

**Stück**

**1.<sup>59</sup>**



Nur bei **Netto**

**-16%**

**4.<sup>99</sup>**

statt 5.99

Meine Fleischerei  
Frische & Qualität

**Meine Fleischerei  
Frische Hähnchenbrustfilets\***  
Hkl. A, 600 g  
1 kg = 8.32



Nur bei **Netto**

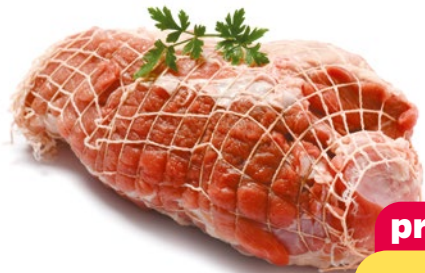
**-25%**

**3.<sup>33</sup>**

UVP = 4.49

Meine Fleischerei  
Frische & Qualität

**Meine Fleischerei  
Putengulasch gemischt\***  
aus Brust und Oberkeule, 500 g  
1 kg = 6.60

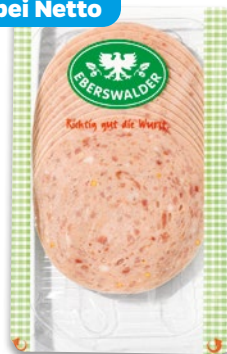


**Eberswalder  
frischer Rollbraten aus  
der Schweineschulter\***  
pro kg

**pro kg**

**8.<sup>99</sup>**

**Neu bei Netto**



**Eberswalder  
Aufschnitt-  
variationen\***  
versch. Sorten  
100 g  
1 kg = 9.90

**-28%**

**0.<sup>99</sup>**

statt 1.39



**Berschneider  
Gänse oder  
Entenbrust  
geräuchert\***  
80 g  
1 kg = 37.38

**Aktion**

**2.<sup>99</sup>**



# HAMMER DONNERSTAG



**Harry Sammys Super Sandwich\***  
750 g  
1 kg = 1.85

- 41%

**1.<sup>39</sup>**

statt 2.39



**Immergut Nasch Katze Dessertsoße mit Vanille Geschmack\***  
500 ml  
1 Liter = 2.98

- 25%

**1.<sup>49</sup>**

statt 1.99



Nur bei Netto

**FINTON'S Feine Butterwaffeln\***  
6 x 40 g, 240 g  
1 kg = 4.63

- 34%

**1.<sup>11</sup>**

statt 1.69



**frischli Leckermäulchen Minis 6er-Pack\***  
versch. Sorten  
300 g  
1 kg = 4.30

- 35%

**1.<sup>29</sup>**

statt 1.99



**Bresso Frischkäse\***  
versch. Sorten  
150 g  
1 kg = 8.60

- 43%

**1.<sup>29</sup>**

statt 2.29



Nur bei Netto

**frija Butterkäse in Scheiben\***  
versch. Sorten  
45 % Fett i. Tr.  
400 g  
1 kg = 4.98

- 28%

**1.<sup>99</sup>**

statt 2.79



**Rama Cremefine\***  
250 ml  
1 Liter = 3.96

- 28%

**0.<sup>99</sup>**

statt 1.39



Neu bei Netto

die ROSTOCKER

**Die Rostocker Salami\***  
100 g  
1 kg = 9.90

- 33%

**0.<sup>99</sup>**

statt 1.49



Nur bei Netto

**BON APPÉTIT Fleischsalat\***  
400 g  
1 kg = 3.23

- 27%

**1.<sup>29</sup>**

statt 1.79

## NETTO-EIGENMARKE:

## MARKEN-VIELFALT:



Nur bei Netto

**MEAL QUICK Currywurst in Soße\***  
220 g  
1 kg = 6.77

Aktion

**1.<sup>89</sup>**



**Meica Curry King\***  
220 g  
1 kg = 12.22

Aktion

**2.<sup>69</sup>**



**BIS ZU 43% SPAREN**



**RUF Kuchenbackmischung\***  
versch. Sorten  
450 - 500 g  
1 kg = 2.64 - 2.38

**Aktion**

**1.<sup>49</sup>**



**Lion oder KitKat Riegel Multipack\***  
150 - 166 g  
1 kg = 11.27 - 10.18

**- 26 %**

**1.<sup>69</sup>**

**statt 2.29**



**BIOPHAR Honig\***  
versch. Sorten  
500 g  
1 kg = 8.98

**- 25 %**

**4.<sup>49</sup>**

**UVP 5.99**



**Schwartau Samt Fruchtaufstrich Maxi oder Extra Maxi Konfitüre\***  
versch. Sorten  
465 - 600 g  
1 kg = 6.43 - 4.98

**- 25 %**

**2.<sup>99</sup>**

**UVP 3.99**



**Corny Riegel\***  
versch. Sorten  
96 - 150 g  
1 kg = 13.44 - 8.60

**- 23 %**

**1.<sup>29</sup>**

**statt 1.69**



**Werder Ketchup\***  
versch. Sorten  
450 ml  
1 Liter = 3.31

**- 34 %**

**1.<sup>49</sup>**

**statt 2.29**



**EWU Soljanka\***  
700 ml  
1 Liter = 2.84

**- 26 %**

**1.<sup>99</sup>**

**UVP = 2.69**



**Maggi 5 Minuten Terrine Bechersnack\***  
versch. Sorten  
44 - 78 g  
1 kg = 22.50 - 12.69

**- 33 %**

**0.<sup>99</sup>**

**UVP = 1.49**

**DIE MENGE MACHT'S**



**Smarties Riesenrolle\***  
versch. Sorten  
4 x 120 - 130 g  
1 Packung = 1.99  
1 kg = 10.42 - 9.62

**4 Packungen**

**5.-**

**statt 7.96**



**Dreistern Gerichte\***  
versch. Sorten  
800 g  
1 kg = 3.74

**Aktion**

**2.<sup>99</sup>**



**Die Thüringer Wurst im Glas\***  
versch. Sorten  
130 g  
1 kg = 13.77

**Aktion**

**1.<sup>79</sup>**



# HAMMER DONNERSTAG



**Hanuta  
+ 1 gratis\***  
242 g  
1kg = 7.40

- 35 %

**1.<sup>79</sup>**

UVP = 2.79



**Bree  
Gewürz-  
traminer\***  
0,75 Liter  
1 Liter = 4.65

- 36 %

**3.<sup>49</sup>**

UVP = 5.49



**Winkelhausen  
Saure Pflaume  
Likör\***  
15 % Vol.  
0,7 Liter  
1 Liter = 4.99

- 22 %

**3.<sup>49</sup>**

UVP = 4.49



**Anker  
Ostseehimmel  
Anis\***  
22 % Vol.  
0,7 Liter  
1 Liter = 8.56

- 33 %

**5.<sup>99</sup>**

UVP = 8.99



**Grant's  
Scotch Whisky\***  
40 % Vol.  
0,7 Liter  
1 Liter = 14.27

- 28 %

**9.<sup>99</sup>**

UVP = 13.99



**Echter  
Nordhäuser  
Korn\***  
32 % Vol.  
0,7 Liter  
1 Liter = 7.84

- 15 %

**5.<sup>49</sup>**

UVP = 6.49



**Hasseröder  
Premium Pils\***  
2 x 20 x 0,5 Liter  
zzgl. 6.20 Pfand  
20 Liter  
1 Kasten = 15.99  
zzgl. 3.10 Pfand  
1 Liter = 0.90

- 43 %

**18.-**

statt 31.98



**Darguner  
Märzen\***  
12 x 0,5 Liter  
zzgl. 0.96 Pfand  
6 Liter  
1 Liter = 1.17

- 12 %

**6.<sup>99</sup>**

UVP = 7.99



**Stralsunder  
Frühlingsbock  
oder Pils\***  
versch. Sorten  
6 x 0,5 Liter  
zzgl. 0.48 Pfand  
3 Liter  
1 Liter = 1.66

**Aktion**

**4.<sup>99</sup>**

## HEY, ZEIT FÜR EIN PAAR KÜHLE GETRÄNKE?

2 Kästen



**KNALLER  
WOCHENENDE**

**FR & SA** 16.02. – 17.02.



Nur bei  
**Netto**

**GRILLSAISON - ISS IMMER!**  
**Schweinekamm mit Knochen\***  
pro kg

pro kg

**7.<sup>49</sup>**



500 g

Nur bei  
**Netto**

**GO BIO Zitronen\***  
Spanien, Kl. II, 500 g  
1 kg = 2.58

**1.<sup>29</sup>**



**Ehrmann Almighurt\***  
versch. Sorten  
150 g  
1 kg = 2.60

**- 50 %**

**0.<sup>39</sup>**

**UVP = 0.79**



Nur bei  
**Netto**

**fija Kaffeesahne Riegel 20er-Pack\***  
200 g  
1 kg = 3.30

**- 22 %**

**0.<sup>66</sup>**

**statt 0.85**



**Coca-Cola, Fanta oder Sprite\***  
versch. Sorten  
1,25 Liter  
zzgl. 0.25 Pfand  
1 Liter = 0.71

**- 40 %**

**0.<sup>89</sup>**

**UVP = 1.49**



**Original Schulküchen Tomatensoße\***  
800 g  
1 kg = 3.74

**- 25 %**

**2.<sup>99</sup>**

**statt 3.99**



**Jacobs Meisterröstung gemahlen\***  
500 g  
1 kg = 7.76

**- 29 %**

**3.<sup>88</sup>**

**UVP = 5.49**

Woche 07/24 · Gültig vom 12.02. – 17.02.2024.

Ausgenommen „Angebot des Monats“. a) Angebot ausschließlich für Nutzer der Netto+ App. Es gelten die Angebots- und Couponbedingungen in der Netto+ App. Mehr Infos unter [netto.de/nettoplus](https://netto.de/nettoplus) \*Alle Artikel sind, soweit nicht anders ausgewiesen, ausschließlich im Netto-Markt und nur in handelsüblichen Mengen erhältlich, solange der Vorrat reicht. Sollten aufgrund unerwartet hoher Nachfrage bestimmte Aktionsartikel bereits am ersten Tag vergriffen sein, so bitten wir um dein Verständnis. Es besteht keine Mitnahmegarantie. Alle Angaben ohne Gewähr. Irrtümer vorbehalten, keine Haftung bei Druckfehlern. Alle Preise in Euro. Alle Artikel ohne Dekoration erhältlich. Codenr. der Öko-Kontrollstelle: DE-ÖKO-001, Netto ApS & Co. KG, Preetzer Str. 22, 17153 Stavenhagen. Service E-Mail: [service@netto.de](mailto:service@netto.de) oder Kundenservice-Kontaktformular unter [service.netto.de](https://service.netto.de)



Usere  
Zahlungsmöglichkeiten:

