



Gutes für alle.

ab Mo. 16.10.



Speisekürbis  
„Halloween“  
Deutschland; Stück

**AKTION**  
**3.99\*\***

ab Mo. 16.10.

MEINE  
METZGEREI  
Hähnchen-  
brustfilet-  
Teilstücke  
600-g-Packung  
(kg = 8.32); Seite 4



5.99  
-16%  
**4.99\*\***

ab Do. 19.10.



WALKX  
Thermostiefel  
Paar; Seite 23

**12.99\***

Gültig von Mo. 16.10. bis Sa. 21.10.

**UNSERHALLOWEEN,  
UNHEIMLICH GÜNSTIG.**

ab Do. 19.10.



HALLOWEEN  
Snack-  
Gespenster  
Kartoffelsnack; versch. Sorten;  
75-g-Beutel (kg = 10.53)

**AKTION**  
**0.79\***



CHOCEUR  
Milchmäuse  
Versch. Sorten;  
300-g-Packung (kg = 8.30)

**AKTION**  
**2.49\***



Perfekt für  
die nächste  
Halloween-Party!

IMAUFSTELLER

Halloween-Dekoration  
Verschiedene Ausführungen; Stück/Set

**AKTION**  
**1.00\***

Aus der Kühlung  
Aus der Frischetruhe  
Aus der Tiefkühlung

UNSERE SPAR-ANGEBOTE DER WOCHE.

ab Mo. 16.10.

Weitere Artikel findest du ab Seite 6



ARLA  
Buko

Frischkäse/-zubereitung;  
versch. Sorten;  
200-g-Packung (kg = 4.75)

UVP 1.89  
-49%  
**0.95\***



MARS  
Schokoriegel

Versch. Sorten, 225 g  
oder 250 g; Packung  
(kg = 6.40/5.76)

2.39  
-39%  
**1.44\*\***



LANGNESE  
Magnum  
Stieleis

Versch. Sorten; 6x110-ml-  
Packung (Liter = 4.53)

4.99  
-40%  
**2.99\*\***

\* Wir bitten um Beachtung, dass diese Aktionsartikel im Unterschied zu unserem ständig vorhandenen Sortiment nur in begrenzter Anzahl zur Verfügung stehen. Sie können daher schon am Vormittag des ersten Aktionstages kurz nach Aktionsbeginn ausverkauft sein.  
\*\* Wir bitten um Beachtung, dass diese Artikel nur in begrenzter Anzahl zur Verfügung stehen. Sie können daher zu bestimmten Zeiten der Aktion ausverkauft sein.

Mo. 16.10. – Sa. 21.10.

Cocktail-  
rispen-  
tomaten

Klasse 1; Deutschland;  
350-g-Schale  
(kg = 4.26)

1.99

-25%

1.49\*\*

Ernte aus  
DEUTSCHLAND



unverpackt

0.55

-20%

0.44\*\*

Gurke

Klasse 1; Spanien; Stück

MIT ALDI  
KANNST DU'S  
DIR LEISTEN

BIS  
ZU 30%

SPAREN

unverpackt

2.99

-23%

2.29\*\*

Paprika rot

Lose Ware; Klasse 1; Niederlande (kg = 2.29)

kg-Preis



GUT bio

GUT BIO  
Bio-Kultur-  
champignons braun

Klasse 1; Deutschland, Niederlande, Polen;  
kontrolliert ökologische Erzeugung; 250-g-Schale  
(kg = 6.36)

2.15

-26%

1.59\*\*

JETZT FRISCHE-NEWSLETTER ABONNIEREN UND KEIN ANGEBOT VERPASSEN: ALDI-NORD.DE/NEWSLETTER

Mo. 16.10. – Sa. 21.10.

### Tafeläpfel rot

Sorte: Braeburn; neue Ernte;  
Klasse 1; Deutschland;  
1-kg-Schale (kg = 1.39)

1.99

**-30%**

**1.39\*\***

Ernte aus  
DEUTSCHLAND



## DAS ALDI TIEFPREIS- VERSPRECHEN.

- Bester Preis**
- Täglich frisch beliefert
- Große Auswahl
- Viele Artikel aus deiner Region



0.99

**-14%**

**0.85\*\***

### Zitronen

Klasse 1; Spanien; 500-g-Netz (kg = 1.70)



unverpackt

kg

**0.75\*\***

kg-Preis

Ernte aus  
DEUTSCHLAND



### Weißkohl

Lose Ware; Klasse 1; Deutschland (kg = 0.75)



3.19

**-18%**

**2.59\*\***

### Saftorangen

Klasse 1; Republik Südafrika, Simbabwe, Uruguay;  
1,5-kg-Netz (kg = 1.73)

JETZT FRISCHE-NEWSLETTER ABONNIEREN UND KEIN ANGEBOT VERPASSEN: [ALDI-NORD.DE/NEWSLETTER](https://www.aldi-nord.de/newsletter)

\*\* Wir bitten um Beachtung, dass diese Artikel nur in begrenzter Anzahl zur Verfügung stehen. Sie können daher zu bestimmten Zeiten der Aktion ausverkauft sein.

Gutes für alle.



Mo. 16.10. – Sa. 21.10.



Haltungsform 1  
1 2 3 4  
StallhaltungPlus  
haltungform.de

Serviervorschlag

Rezeptidee



Serviervorschlag

MEINE METZGEREI  
Hähnchenbrustfilet-Teilstücke

Frisch; zum Braten oder für den Grill;  
600-g-Packung (kg = 8.32)

5.99  
-16%  
4.99\*\*



Gemüse-Kokos-Bowl mit Curry-Hähnchen und Couscous (klassisch)

Dieses und viele weitere Rezepte findest du unter:  
[aldi-nord.de/gemuese-kokos-bowl](http://aldi-nord.de/gemuese-kokos-bowl)



Haltungsform 1  
1 2 3 4  
StallhaltungPlus  
haltungform.de

Serviervorschlag



Serviervorschlag

MEINE METZGEREI  
Minutensteaks XXL

Frisch; aus dem Schweinerücken; zum Braten  
oder für den Grill; 800-g-Packung (kg = 7.24)

800 g

5.79\*



[www.ggn.org](http://www.ggn.org)

GOLDEN SEAFOOD  
Lachsfiletportionen

Frisch; mit Haut; zum Braten oder für den Grill;  
aus zertifizierter Aquakultur; 4x120-g-Packung  
(kg = 16.65)

AKTION

7.99\*



Haltungsform 2  
1 2 3 4  
Premium  
haltungform.de

Serviervorschlag



ZERTIFIZIERTE  
NACHHALTIGE  
FISCHEREI  
MSC  
[www.msc.org/de](http://www.msc.org/de)

Serviervorschlag

GUT BIO

GUT BIO  
Bio-Hackfleisch

Frisch; vom Rind; vielseitig verwendbar;  
kontrolliert ökologische Erzeugung;  
400-g-Packung (kg = 8.73)

4.69

-25%

3.49\*\*

GOLDEN SEAFOOD  
Miesmuscheln

Frisch; MSC-zertifiziert; 1-kg-Packung (kg = 2.79)

AKTION

2.79\*

Aus der Frischetruhe

# Aus unserem Sortiment



## GOURMET • FINEST CUISINE

Unsere Eigenmarke **GOURMET FINEST CUISINE** für festliche Köstlichkeiten und besondere Spezialitäten in herausragender Qualität. **Unser Saison-Genuss, ab sofort wieder in deiner Filiale.**



**GOURMET FINEST CUISINE Wildlachsfilet mit Topping**  
Mit Haut; versch. Sorten; MSC-zertifiziert; 700-g-Packung (kg = 11.41)

**TIEFPREIS**

**7.99**

Serviervorschlag



**GOURMET FINEST CUISINE Zanderfilets**  
Mit Haut; 4-6 Filets; Nettogewicht = Abtropfgewicht (ATG) = 450 g; 450-g-Packung (kg = 17.76 ATG)

**TIEFPREIS**

**7.99**



**GOURMET FINEST CUISINE Knusperente**  
Halbe Ente ohne Knochen; vorgegart; in der Backofenschale; 320-g-Packung (kg = 20.28)

**TIEFPREIS**

**6.49**



**GOURMET FINEST CUISINE Pesto**  
Versch. Sorten; 190-g-Glas (kg = 10.47)

**TIEFPREIS**

**1.99**



**GOURMET FINEST CUISINE Riesengarnelen**  
Roh; versch. Sorten; Nettogewicht = Abtropfgewicht (ATG) = 360 g; sonst 400 g; ASC-zertifiziert; Packung (kg = 19.42 ATG/17.48)

**TIEFPREIS**

**6.99**



**GOURMET FINEST CUISINE Gnocchi**  
Gefüllte Kartoffelbällchen; versch. Sorten; 400-g-Packung (kg = 4.98)

**TIEFPREIS**

**1.99**



**GOURMET FINEST CUISINE Blätterteig-Minis**  
Versch. Sorten; 300-g-Packung (kg = 9.97)

**TIEFPREIS**

**2.99**

Serviervorschlag



**Aus der Tiefkühlung**

\* Wir bitten um Beachtung, dass diese Aktionsartikel im Unterschied zu unserem ständig vorhandenen Sortiment nur in begrenzter Anzahl zur Verfügung stehen. Sie können daher schon am Vormittag des ersten Aktionstages kurz nach Aktionsbeginn ausverkauft sein.

\*\* Wir bitten um Beachtung, dass diese Artikel nur in begrenzter Anzahl zur Verfügung stehen. Sie können daher zu bestimmten Zeiten der Aktion ausverkauft sein.

PREIS-HIGHLIGHT



GOLDÄHREN Croissants

Zum Aufbacken; versch. Sorten, 720 g oder 810 g; z. T. mit Füllung; Packung (kg = 5.54/4.93)

AKTION

3.99\*

MIT ALDI KANNST DU'S DIR



LEISTEN



Ohne Palmöl

BECEL Margarine

100% pflanzlich; versch. Sorten; 225-g-Packung (kg = 5.29)

AKTION

1.19\*\*



ALPENHAIN Obazda/Camembert-Creme

Versch. Sorten; 125-g-Packung (kg = 11.92)



UVP 2.19  
-31%

1.49\*



BERGADER Almzeit/Bavaria blu

51% Fett i. Tr.; versch. Sorten; 150-g-Packung (kg = 10.60)



UVP 1.89  
-15%

1.59\*



DANONE Actimel

Versch. Sorten; 8x100-g-Packung (kg = 3.24)

3.99  
-35%  
2.59\*\*



BÄRMARKE Frischer Kakao

1,8% Fett; 1-L-Packung (Liter = 1.49)

UVP 1.79  
-16%  
1.49\*



POPP Brotaufstrich

Vielseitig einsetzbar; versch. Sorten; 150-g-Becher (kg = 8.60)

1.79  
-27%  
1.29\*\*

GUT DREI EICHEN Schinkenröllchen in Aspik

Mit cremiger Füllung; versch. Sorten; 125-g-Packung (kg = 11.92)



AKTION

1.49\*



HERTA Finesse

Versch. Sorten; 100-g-Packung (kg = 15.90)



AKTION

1.59\*\*



SPEISEZEIT Rindergulasch

Versch. Sorten; 400-g-Dose (kg = 9.23)

AKTION

3.69\*



BIS ZU **42%**  
**SPAREN**

**XXL**



**18 Stück**

LANDFREUDE  
Frische Eier aus  
Freilandhaltung

Gütekategorie A; 18er-Packung (Stück = 0.19)

**3.49\***

**PREIS-  
HIGHLIGHT**

**XXL**



**500 g**



HOFBURGER  
Tex-Mex-Käse XXL

Reibekäse aus Cheddar und Mozzarella;  
49,6% Fett i. Tr.; 500-g-Packung  
(kg = 6.98)

**3.49\***



UVP 2.59

**-38%**

MCCAIN  
Smiles/  
Chef Frites

Versch. Sorten, 450 g  
oder 750 g; Packung  
(kg = 3.53/2.12)

**1.59\***



IGLO  
Filegro  
Ofen-Backfisch

ASC-zertifiziert;  
240-g-Packung (kg = 12.46)

**2.99\*\***

4.49

**-33%**



DR. OETKER  
Ristorante  
Pizza

Versch. Sorten, 320 g,  
355 g oder 390 g;  
Packung (kg = 6.22/  
5.61/5.10)

**1.99\*\***

3.49

**-42%**



REIS-FIT  
Reis

Gedämpft; versch.  
Sorten; 250-g-Beutel  
(kg = 4.76)

**1.19\*\***

1.79

**-33%**



LANGNESE  
Stieleis

Versch. Sorten, 398 ml  
oder 462 ml; Packung  
(Liter = 7.01/6.04)

**2.79\*\***

3.99

**-30%**



MUCCI  
Mochi-Eis

Umhüllt mit Reisteig;  
je 6 Stück; versch.  
Sorten; 216-ml-  
Packung  
(Liter = 17.08)

**3.69\***

**AKTION**

\* Wir bitten um Beachtung, dass diese Aktionsartikel im Unterschied zu unserem ständig vorhandenen Sortiment nur in begrenzter Anzahl zur Verfügung stehen. Sie können daher schon am Vormittag des ersten Aktionstages kurz nach Aktionsbeginn ausverkauft sein.

\*\* Wir bitten um Beachtung, dass diese Artikel nur in begrenzter Anzahl zur Verfügung stehen. Sie können daher zu bestimmten Zeiten der Aktion ausverkauft sein.

Mo. 16.10. – Sa. 21.10.

PREIS-HIGHLIGHT



800 g

MIT ALDI  
KANNST  
DU'S DIR



LEISTEN

SPEISEZEIT  
Grünkohl  
mit Kasseler und  
4 Mettenden

Tafelfertig; 800-g-Dose (kg = 4.36)

AKTION

3.49\*



KNORR  
Suppenliebe

Versch. Sorten; ergibt ca. 500 ml, 750 ml  
oder 1 L; Packung (Liter = 1.38/0.92/0.69)

AKTION

0.69\*



ERGÜLLÜ  
Brotaufstrich

Versch. Sorten, 125 g  
oder 200 g; Packung  
(kg = 15.92/9.95)

AKTION

1.99\*

LE GUSTO  
Instantsuppe

Versch. Sorten,  
60 g, 90 g oder 95 g;  
5er-Packung  
(kg = 14.83/9.89/9.37)

AKTION

0.89\*

WONNEMEYER  
Cashew-Creme

Aus Cashewkernen; versch.  
Sorten; 150-g-Packung  
(kg = 11.93)

AKTION

1.79\*



MILKA  
Tafel-  
schokolade

Versch. Sorten, 85 g,  
87 g, 90 g, 92 g oder  
100 g; Packung  
(kg = 10.47/10.23/  
9.89/9.67/8.90)

1.35  
-34%

0.89\*\*

BISCOTTO  
Schachkekse/  
Schoko-Hafer-  
Gebäck

Versch. Sorten, 600 g  
oder 700 g; Packung  
(kg = 5.48/4.70)

AKTION

3.29\*



MARS  
Twix

Versch. Sorten, 230 g  
oder 250 g; Packung  
(kg = 6.26/5.76)

AKTION

1.44\*





Mo. 16.10. – Sa. 21.10.

BIS  
ZU **37%**  
**SPAREN**



MEINE KUCHENWELT  
**Wikingerröllchen**  
Gebäckröllchen mit Persipan und cremiger Füllung;  
200-g-Packung (kg = 8.95)

AKTION

**1.79\***

PREIS-  
HIGHLIGHT



PFANNER  
Mehrfrucht-  
getränk  
Aus Konzentrat;  
versch. Sorten; zzgl.  
Pfand = 0.25; 1,5-L-  
Flasche (Liter = 0.74)

UVP 1.79

**-37%**

**1.11\***



Haribo  
Versch. Sorten;  
320-g-Beutel  
(kg = 4.22)

1.69  
**-20%**

**1.35\*\***



SWEET  
VALLEY  
**Wald-  
Heidelbeeren**  
Leicht gezuckert;  
Abtropfgewicht (ATG) =  
205g; 580-ml-Glas  
(kg = 9.71 ATG)

AKTION

**1.99\***



DR. OETKER  
Original  
Pudding  
Versch. Sorten, 111 g  
oder 133,5 g; Packung  
(kg = 7.12/5.92)

0.99  
**-20%**

**0.79\*\***



BREF  
Reiniger/  
WC-Kraftgel  
Mit Sofortwirkung;  
verschiedene Sorten;  
0,75-L-Flasche  
(Liter = 3.05)

AKTION

**2.29\***



PRIL  
Hand-  
geschirr-  
spülmittel  
Verschiedene Sorten;  
450-ml-Flasche  
(Liter = 3.09)

1.85  
**-24%**

**1.39\*\***



PERSIL  
Waschmittel  
4-in-1-Discs, für 16  
Anwendungen, Kraft-Gel  
oder Tiefenrein-Pulver,  
für je 20 Anwendungen;  
je verschiedene Sorten;  
Packung/Flasche  
(Anwendung = 0.34/0.27)

AKTION

**5.49\***

Aus der Kühlung



\* Wir bitten um Beachtung, dass diese Aktionsartikel im Unterschied zu unserem ständig vorhandenen Sortiment nur in begrenzter Anzahl zur Verfügung stehen. Sie können daher schon am Vormittag des ersten Aktionstages kurz nach Aktionsbeginn ausverkauft sein.

\*\* Wir bitten um Beachtung, dass diese Artikel nur in begrenzter Anzahl zur Verfügung stehen. Sie können daher zu bestimmten Zeiten der Aktion ausverkauft sein.

Mo. 16.10. – Sa. 21.10.

PREIS-HIGHLIGHT



12 Dosen

UVP 9.48

-29%

6.69\*

PAULANER  
Spezi

Erfrischungsgetränk; Orangenlimonade mit Cola; koffeinhaltig; zzgl. Pfand  
12x0,25 = 3.00; 12x0,33-L-Dose (Liter = 1.69)

BIS ZU 39%

SPAREN



SCHWEPPE'S  
Bittergetränk

Versch. Sorten, z. T. chininhaltig; zzgl. Pfand = 0.25; 1,25-L-Flasche (Liter = 1.19)

UVP 1.89

-21%

1.49\*



IM AUFSTELLER

VOLVIC  
Naturelle

Natürliches Mineralwasser ohne Kohlensäure; zzgl. Pfand = 0.25; 1,5-L-Flasche (Liter = 0.57)

AKTION

0.85\*\*



FLYING POWER  
Energydrink

Koffein- und taurinhaltig; ohne Zucker; zzgl. Pfand = 0.25; 1,5-L-Flasche (Liter = 0.66)

AKTION

0.99\*



GÖSSER  
Natur-Radler

Biermischgetränk; versch. Sorten, z. T. alkoholfrei; zzgl. Pfand = 0.25; 0,5-L-Dose (Liter = 1.78)

UVP 1.09

-18%

0.89\*

Aus der Kühlung



ROTKÄPPCHEN  
Sekt/  
Alkoholfrei

Versch. Sorten; 0,75-L-Flasche (Liter = 4.39)

4.99

-34%

3.29\*\*

XXL



ic

TRUE FRUITS  
Smoothie XXL

Zubereitung aus Früchten und Fruchtsaft; versch. Sorten; 750-ml-Flasche (Liter = 4.65)

UVP 4.49

-22%

3.49\*



HOHES C  
Fruchtsaft

100% Saft aus Konzentrat; versch. Sorten; zzgl. Pfand = 0.25; 1-L-Flasche (Liter = 1.39)

UVP 2.29

-39%

1.39\*

# ALLES, WAS DU WOLLEN KÖNNTEST.

JETZT ONLINE BEI ALDI.



Jede Woche neue Artikel  
JETZT STÖBERN



**DAUERHAFT IN UNSEREM SORTIMENT.**



Bitte auf die FSC®-zertifizierten Produkte in diesem Magazin achten.

HOME CREATION  
Bratpfanne

Aluminiumguss; mit Glasdeckel und praktischem Gegengriff; für alle Herdarten geeignet, inkl. Induktion; Stück

Ø: ca. 24 cm

**24.99\***

Ø: ca. 28 cm

**27.99\***



ab Mo. 16.10.

Farbvariante



Ø: ca. 24 cm



Farbvariante

Ø: ca. 28 cm

Extrahoher Rand

Ohne Inhalt und Deko



MEHR KÜCHENARTIKEL IM:

**ALDI-ONLINESHOP.DE**



KRONTALER  
Digitale  
Funkwetterstation

Großes, hochauflösendes Farbdisplay; mit Zeit- und Datumsanzeige; Außensensor-Reichweite: bis zu 100m; Batterie- oder Netzbetrieb; inkl. Batterien; Stück

**19.99\***



Ohne Deko

Farbvariante

Temperatur- und Luftfeuchtigkeitsanzeige

Mit Außensensor



Außensensor



Funkwetterstation



Inkl. 4 Klingen

CROFTON  
Kochfeld-  
Glasschaber

Klingen Carbonstahl; zum Reinigen von grober Verschmutzung auf Kochfeldern, Glas und glatten Oberflächen; antirutschbeschichteter Griff; Stück

**1.29\***



B x L: ca. 50 x 75 cm

ab Mo. 16.10.



Modellvarianten

B x L: ca. 55 x 75 cm



B x L: ca. 57 x 75 cm

Ohne Deko

HOME CREATION Outdoor-Türmatte

Für innen und außen; Textilbelag robustes Nadelvlies, Mattenschale TPE-VC-Recycling-Rohstoff; wetter- und witterungsbeständig; Stück

14.99\*

Inkl. Keramik-Übertopf



Weitere Sorten



GARDENLINE Außer-gewöhnliche Grünpflanze

Im 12-cm-Kulturtopf; ca. 14-40 cm hoch; verschiedene Sorten; Pflanze

3.99\*



www.blauer-engel.de/uz30a

- Folie zu mindestens 80 % Recycling-Kunststoff
- Begrenzung von Schadstoffen

UZ30a / 34201

UZ 30a / 34201



OPTIHOME Profi-Müllsäcke

Perforiert; extrareißfest; flüssigkeitsdicht; Fassungsvermögen: je ca. 120 L; 50er-Rolle (Stück = 0.14)

6.99\*



ALIO Spülmaschinendeo

2 in 1: Duft und Geruchsneutralisierer; Halterung mit 3 Füllungen; für 3x60 Anwendungen; 3er-Packung (Stück = 0.60)

1.79\*

ALIO Klarspüler Für streifenfreien Glanz; 1-L-Flasche (Liter = 0.95)



SORTIMENT

0.95



ALIO Spülmaschinen-Pflegeset

Set, bestehend aus 2 Deo-Sticks und 3 Reinger-Tabs, 3x20 g = 6g; Set

2.79\*



2 Stück



ALIO Spülmaschinen-Pflegemittel

Gegen Fett und Kalk; verlängert die Lebensdauer; für 2 Anwendungen; 2x250-ml-Flasche (Liter = 3.38)

1.69\*



ALIO Regeneriersalz

Zur Wasserenthärtung in Spülmaschinen; 2-kg-Packung (kg = 0.40)

SORTIMENT

0.80

\* Wir bitten um Beachtung, dass diese Aktionsartikel im Unterschied zu unserem ständig vorhandenen Sortiment nur in begrenzter Anzahl zur Verfügung stehen. Sie können daher schon am Vormittag des ersten Aktionstages kurz nach Aktionsbeginn ausverkauft sein.



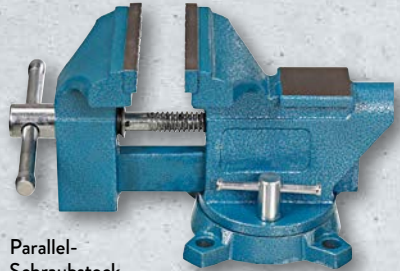
**FERREX Inverter-Stromerzeuger**

Modell FE-INV1500; luftgekühlter 1,76-PS-Motor mit 56 cm³ Hubraum; 1.200 W max. Leistung/1.000 W Nennleistung; mit 230-V-Wechselstrom-Steckdose; kompakt und leicht; mit Tragegriff; Stück

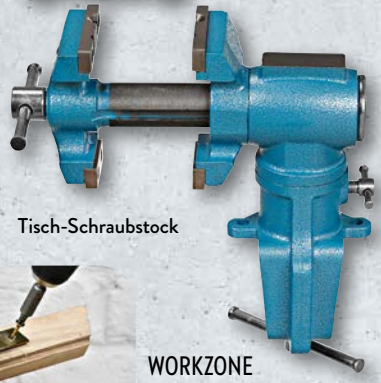
Ohne Deko und Handy

**5 Jahre**  
HERSTELLER-GARANTIE

**179,00\***



Parallel-Schraubstock



Tisch-Schraubstock



Ohne Deko

**WORKZONE Schraubstock**

In den Modellen Parallel-Schraubstock mit Amboss-Plattform, Spannweite: ca. 95 mm, oder Tisch-Schraubstock mit Doppel-Klemmbacke, 360° drehbar, Spannweite: ca. 54 mm; Stück



**29,99\***

VPA/GS ID 7488



Farbvarianten



Tasche inkl. Zubehör

**3 Jahre**  
HERSTELLER-GARANTIE

Mit automatischer Spindelarrretierung



www.tuv.com ID 1419069495

**FERREX Akku-Schrauber**

Modell AS-360 g/r/p; Li-Ionen-Akku, 3,6 V, 2.000 mAh; Rechts-/Linkslauf; LED-Ladezustandsanzeige; LED-Arbeitsleuchte; in praktischer Aufbewahrungstasche; inkl. 28-tlg. Schrauber-Bit-Set; Stück

**17,99\***



Farbvarianten



**DECO CRAFT Spezialbodenfarbe**

In den Sorten Garagenbodenfarbe, zum Versiegeln und Beschichten von Beton-/Estrich-Untergründen, oder Pflastersteinfarbe, UV- und witterungsbeständig; 2,5-L-Dose (Liter = 7.20)

**17,99\***

Für innen und außen



**DUCK Doppelseitiges Gel-Tape**

Mehrzweck-Heimwerker- und -Reparaturband; transparent; B x L: ca. 2,4 x 300 cm; Stück (m = 1.00)

**2,99\***



**Spezialspray**

Verschiedene Sorten; 180-ml-Dose (Liter = 33.28)

**5,99\***



1 Gilt für Thermo-Arbeitshemd und Arbeitssocken

ab Mo. 16.10.



**TOPCRAFT Arbeitslatzhose**  
65% Polyester, 35% Baumwolle; 48-58; Stück

**19.99\***



Modell-/ Farbvariante

01  
**TOPCRAFT Thermo-Arbeitshemd**

**QATC**  
Mehr Infos: [aldi.to/ccv8v](http://aldi.to/ccv8v)

Obermaterial 60% Baumwolle, 40% Polyester; Futter/Füllung 100% Polyester; Sherpa-Futter und Kapuze oder wattiertes Taftfutter und Hemdkragen; M-XXL; Stück

**14.99\***

02  
**TOPCRAFT Arbeitshose**  
65% Polyester, 35% Baumwolle; 48-58; Stück

**17.99\***



Farbvariante

Farbvarianten



3 Paar



**ACTIVE TOUCH Arbeitssocken**

70% Baumwolle, 28% Polyester, 2% Elasthan (LYCRA®); mit gepolsterter Sohle; elastische Fußgewölbeunterstützung; 39/42-43/46; 3 Paar

**4.99\***

**Sicherheitsklasse S3**



03  
**WALKX Arbeitsstiefel**

Obermaterial Büffelleder und Synthetik, wasserfest; mit Stahlzwischensohle und Sicherheitskappen; 41-45; Paar

**19.99\***

Farbvariante



04  
**ACTIVE TOUCH LED-Mütze**

54% recycelter Polyester, 46% Polyacryl; mit abnehmbaren LED-Frontlicht; Einheitsgröße; Stück

**6.99\***

Je 3 Stück



E27, 806 lm, 6,5 W = 60 W, klar oder matt



**LED-Filament/-Reflektor**

Lebensdauer: ca. 10.000 Std.; 5 Modelle, E14/E27/GU10; 3er-Packung

E14, 470 lm, 4,0 W = 40 W, klar oder matt

**5.99\***

GU10, 350 lm, 4,3 W = 50 W

warmweiß kaltweiß  
warmweiß: 2.700 K



Gilt für alle Leuchtmittel



Gilt für Birnenform (E27) und Kerzenform (E14)



Gilt für Reflektor (GU10)

<sup>1</sup> Wenn Sie sich für dieses Baumwollprodukt entscheiden, unterstützen Sie damit unsere Investition in die Mission von „Better Cotton“. Dieses Produkt wird über ein Massenbilanzierungs-System bezogen und enthält daher möglicherweise keine „Better Cotton“-Baumwolle.



ab Mo. 16.10.



01

02

03

Dessinvarianten



BIONIC FINISH ECO\*

01

UP2FASHION  
Leichtsteppmantel

Oberstoff 100% Polyamid, Futter, Wattierung 100% Polyester; S-XL; Stück

19.99\*

Dessinvarianten



UP2FASHION  
Maxi-Schal

100% Polyester; B x L: ca. 70 x 200 cm; Stück

7.99\*

Setvarianten



02

2er-Set

UP2FASHION  
Rollkragen-Shirts

95% Baumwolle, 5% Elasthan bzw. 90% Baumwolle, 5% Viskose, 5% Elasthan; S-XL; 2er-Set

QATC

Mehr Infos: [aldi.to/g6c5k](http://aldi.to/g6c5k)

9.99\*

Dessinvarianten



03

UP2FASHION  
Hose

Verschiedene Materialzusammensetzungen; XS-XL; Stück

9.99\*



Dessinvarianten



UP2FASHION  
Pyjama

50% Baumwolle, 50% Polyester bzw. 50% Baumwolle, 49% Polyester, 1% metallisierte Faser; S-XL; Garnitur

9.99\*

Body



Top

Panty

Slip

Farbvariante

UP2FASHION  
Shapewear

80% Polyamid, 20% Elasthan (LYCRA®) bzw. 79% Polyamid, 20% Elasthan (LYCRA®), 1% Baumwolle; S-XL; Stück

5.99\*





ab Mo. 16.10.

Gilt für Rollkragen-Shirts, Pyjama, Sweatkleid, Jeans Mom-fit und Troyer



**QATC**  
Mehr Infos:  
aldi.to/07q5d

UP2FASHION  
Sweatkleid

60% Baumwolle,  
40% Polyester; S-L; Stück

**12.99\***



Farbvarianten



WALKX  
Hüttenpantoffeln

Obermaterial und Decksohle Walkstoff aus reiner Schurwolle; Laufsohle Polyesterfilz, mit Naturkautschuk beschichtet; 37-45; Paar

**7.99\***



Für Damen und Herren

Verschiedene Modelle

**KRONTALER®**  
Armbanduhr

Metallgehäuse, Leder- bzw. Edelstahl-Armband; Präzisionsuhrwerk; analoge Zeitanzeige; wasserdicht bis 5 bar<sup>a</sup>; Ø: ca. 32-40 mm bzw. B x L: ca. 23 x 34 mm; Stück

**3 Jahre**  
HERSTELLER-GARANTIE

**9.99\***



Modellvarianten

UP2FASHION  
Cardigan/  
Pullover

54% Polyester, 38% Polyacryl, 4% Elasthan, 4% Wolle; XS-L; Stück

**11.99\***

UP2FASHION  
Jeans, Mom-fit

98% Baumwolle, 2% Elasthan (LYCRA®); Stück

**9.99\***

**QATC**  
Mehr Infos:  
aldi.to/uerim



Farbvariante



Farbvariante

UP2FASHION  
Troyer

50% Baumwolle, 50% Polyacryl; M-XXL; Stück

**12.99\***

**QATC**  
Mehr Infos:  
aldi.to/vi5ke

Farbvarianten



<sup>1</sup> Wenn Sie sich für dieses Baumwollprodukt entscheiden, unterstützen Sie damit unsere Investition in die Mission von „Better Cotton“. Dieses Produkt wird über ein Massenbilanzierungs-System bezogen und enthält daher möglicherweise keine „Better Cotton“-Baumwolle.

<sup>a</sup> Die bar-Angabe bezieht sich auf den Luftüberdruck, welcher im Rahmen der Wasserdichtheitsprüfung angewandt wurde (DIN 8310).

ab Do. 19.10.

# ENTDECKE LEUCHTENDE PREIS-HIGHLIGHTS.



**3 Jahre**  
HERSTELLER-  
GARANTIE

## CASALUX LED-Galaxie- Lichterkette

Für innen und außen;  
1.000 LEDs; Licht-  
farbe: warmweiß oder  
bernsteinfarben;  
8 Leuchtmodi; mit Timer-  
funktion (6 Std. an, 18 Std.  
aus); in 4 Stufen dimmbar;  
in den Modellen gebündelt,  
ca. 16 m lang, oder Lichter-  
kette, ca. 30 m lang; Zuleitung:  
ca. 10 m lang; Stück

Bernstein-  
farben



Ohne Deko

**19,99\***

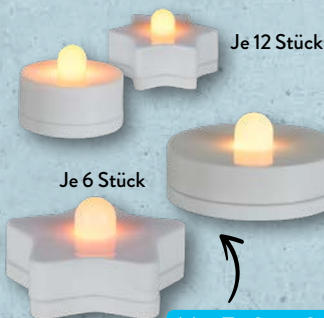
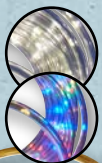


MEHR WEIHNACHTSDEKO  
UNTER:

**ALDI-ONLINESHOP.DE**



Farb-  
varianten



Je 12 Stück

Je 6 Stück

Mit Farbwechsel-  
funktion

Verschiedene  
Ausführungen



## CASALUX LED-Lichterschlauch

Für innen und außen; 200 LEDs; Lichtfarbe: warmweiß,  
bernsteinfarben oder multicolor; 8 Leuchtmodi; mit  
Timerfunktion (6 Std. an, 18 Std. aus); Lichterschlauch:  
ca. 10 m lang; Zuleitung: ca. 5 m lang; Stück

**8,99\***

**3 Jahre**  
HERSTELLER-  
GARANTIE

**6,99\***

**3 Jahre**  
HERSTELLER-  
GARANTIE

## CASALUX LED-Outdoor-Teelichter

Für innen und außen; mit Flackerfunktion; mit  
Timerfunktion (6 Std. an, 18 Std. aus); Maxi-  
Teelichter, 6 Stück, Lichtfarbe: warmweiß bzw.  
Farbwechsel, oder 12 Stück, Lichtfarbe: warmweiß;  
batteriebetrieben; Packung

## CASALUX LED-Lichterkette/ -Lichterschweif/-Mikrodraht

Für innen und außen; 50 LEDs/Mikro-LEDs; Lichtfarbe:  
warmweiß, kaltweiß oder bernsteinfarben; mit Timer-  
funktion (6 Std. an, 18 Std. aus); in 3 Stufen dimmbar;  
batteriebetrieben; Stück

**3,99\***

**3 Jahre**  
HERSTELLER-  
GARANTIE

ab Do. 19.10.

Ohne Deko



Zaubert eine festliche Stimmung

Inkl. Erdspeiß und Standfuß

Verschiedene Motive

### CASALUX LED-Wandprojektor

Für innen und außen; mit Timerfunktion (6 Std. an, 18 Std. aus); mit 10 verschiedenen Motivschablonen für Weihnachten, Silvester, Halloween oder Geburtstag; Zuleitung: ca. 5 m lang; Stück

14,99\*

3 Jahre HERSTELLER-GARANTIE

Für den Außenbereich

Für den Innenbereich



Stück



2 Stück

Stück



### WORKZONE Zeitschaltuhr(en)

Schaltleistung: max. 3.680 W; zum automatischen Ein- und Ausschalten von Licht oder elektrischen Geräten; z. T. für den Außenbereich; mechanisch oder digital; verschiedene Modelle; Stück/Packung

5,99\*

3 Jahre HERSTELLER-GARANTIE



Verschiedene Modelle

Inkl. Fernbedienung

### CASALUX LED-Tannengirlande

Für innen und außen; 80 LEDs; Lichtfarbe: warmweiß oder bernsteinfarben; 8 Leuchtmodi; in 4 Stufen dimmbar; mit Timerfunktion (6 Std. an, 18 Std. aus); Kette: ca. 5 m lang; Zuleitung: ca. 10 m lang; Stück

16,99\*

3 Jahre HERSTELLER-GARANTIE



Ohne Deko



## ALDI JAHRE WIEDER: WEIHNACHTSGLÜCK!

KÖSTLICHE PRALINEN & EINKAUFSGUTSCHEINE IM WERT VON BIS ZU 250 EURO!

### HACHEZ Gutscheine-Adventskalender

Mit 20 Pralines, 5 Schokoladen (3 Tafelchen, 1 Schoko-Stück und 1 kleinen Weihnachtsmann); 280-g-Packung (kg = 53.54)

14,99\*

Bis zu 250 € gewinnen!

Inkl. 2 ALDI Einkaufsgutscheinen<sup>A</sup> im Gesamtwert von mind. 10 €



<sup>A</sup> Die ALDI Einkaufsgutscheine werden von der transact Elektronische Zahlungssysteme GmbH, Fraunhoferstr. 10, 82152 Martinsried („transact“) ausgegeben. Dein Vertragspartner in Bezug auf die Einkaufsgutscheine ist nur transact; ALDI Nord handelt im Namen und im Auftrag von transact. Für die Nutzung der Einkaufsgutscheine gelten die „Allgemeinen Geschäftsbedingungen für Einkaufsgutscheine“. Diese sind unter adventskalender.aldi-nord.de einsehbar, liegen in allen teilnehmenden ALDI Nord Filialen zur Einsicht aus und werden auf Verlangen auch als Kopie zur Verfügung gestellt. Die Einkaufsgutscheine können ab 01.12.2023 nur in ALDI Nord Filialen in Deutschland eingelöst werden. Das Guthaben auf den Einkaufsgutscheinen wird nicht verzinst und nicht gegen Bargeld ausbezahlt. Die Einkaufsgutscheine sind bis zum 30.06.2024 gültig. Bitte bewahre die Einkaufsgutscheine wie Bargeld auf, bei Verlust oder Diebstahl erfolgt kein Ersatz.

\* Wir bitten um Beachtung, dass diese Aktionsartikel im Unterschied zu unserem ständig vorhandenen Sortiment nur in begrenzter Anzahl zur Verfügung stehen. Sie können daher schon am Vormittag des ersten Aktionstages kurz nach Aktionsbeginn ausverkauft sein.

ab Do. 19.10.



Innenansicht

Ohne Deko

AUCH ONLINE

ALDI-ONLINESHOP.DE



Inkl. 8-GB-SD-Karte

MAGINON

Wild-/Überwachungskamera

Modell WK-4HDW; großes TFT-Display; Full-HD-Videos mit Ton; Schwarz-Weiß-Aufnahmen bei Nacht, Farbaufnahmen bei Tag; Einzelfotos, Multishots und Fotos in Intervallen; inkl. Batterien, Montagegurt und USB-Kabel; Stück

3 Jahre  
HERSTELLER-GARANTIE

69,99\*



Ohne Pflanze

Verschiedene Größen

GARDENLINE  
Kälte-Topfschutz

Außen Vlies, innen Luftpolsterfolie, Styropor-Boden; mit Wasser-ablauföchern; 10 cm Verschluss-kragen mit Kordelzug und Stopper; in den Größen ØxH: ca. 40x40 cm, 40x75 cm, 50x70 cm oder 60x45 cm; Stück



6,99\*

Atmungsaktiv  
und wasserfest

Wiederverwendbar

GARDENLINE  
Winterschutz-  
haube XXL

Mit Reißverschluss, Zugband und Stopper; in den Größen BxL: ca. 240x200 cm, 300x240 cm oder 200x400 cm; Stück



Ohne Pflanze

6,99\*

Verschiedene Ausführungen

GARDENLINE  
Kälteschutz-  
Vlies mit  
Motiv

Vlies; witterungsbeständig; mit Kordel zur Befestigung; BxH: ca. 105x130 cm; Stück



Ohne Pflanze

2,99\*

GARDEN FEELINGS  
Vogelfutter-  
Station

Edelstahl-Säule mit Drahtgeflecht und 2 Sitzringen oder Plexiglas-Säule mit Sitzring und 2 Futteröffnungen; ØxH: je ca. 14x28 cm; Stück



Ohne Inhalt

9,99\*

Geschälte  
Sonnen-  
blumenkerne

Wintervogelfutter für frei lebende Vögel; 1-kg-Packung (kg = 1,99)



1,99\*

Verschiedene Sorten



Wildvogelfutter  
Zum Aufhängen; 250 g oder 640 g; Packung (kg = 9,16/3,58)

2,29\*

ab Do. 19.10.



**GARDENLINE**  
**Calluna Twins/Trio**  
Im 10,5-cm-Kulturtopf; ca. 25 cm hoch;  
2- oder 3-farbig; winterhart; deutsche  
Freilandqualität; 6er-Tray

**6.99\***



**GARDENLINE**  
**Chrysantheme**  
Im 12-cm-Kulturtopf; ca. 25 cm  
hoch; Pflanzen-Ø: ca. 20 cm;  
Pflanze

**1.19\***



Farbvarianten



**GARDENLINE**  
**Phalaenopsis**  
Im 12-cm-Kulturtopf;  
2-Trieber; ca. 40-70 cm hoch;  
verschiedene Farben; Pflanze

**6.99\***



Farbvarianten

**Am 01.11. ist  
Allerheiligen**

**GARDENLINE**  
**Grabgesteck/-schale/-leger**  
Nobilis-/Nordmantanne, gesteckt oder gebunden,  
z. T. mit weiterem Schnittgrün; Grab- und  
Urnengesteck auf Holzbrett; Stück

**7.99\***



**Verschiedene  
Ausführungen**

**ALDI TALK**

Vom 16.10. bis 29.10.  
nur auf [alditalk.de](https://alditalk.de).

**5G**

**DATENBONUS**

**3 x 10 GB  
EXTRA!¹**

BEIM KAUF EINES 5G SMARTPHONES  
MIT 5G-FÄHIGER ALDI TALK OPTION.



z.B.

**SAMSUNG**  
**Galaxy A14 5G**

• 64 GB²  
• 16,72 cm (6,6")  
FHD+ Display³

**ALDI TALK**  
Starter-Set  
**10€⁴**  
Startguthaben **GRATIS**

Stück  
**169.00⁵**

Weitere 5G Smartphones findest du unter [alditalk.de/5G-Datenbonus](https://alditalk.de/5G-Datenbonus)

1. Bis zum 29.10.23 liegt jedem 5G-Smartphone ein Datenbonus-Voucher für bis zu 3 x 10 GB bei. Der Voucher kann bis zum 31.03.24 über die ALDI TALK App eingelöst werden und der Datenbonus kann sodann zu jeder gebuchten 5G-fähigen Tarifoption aktiviert werden. 5G-fähige Tarifoptionen ab 8,99 €/4 Wochen (Kombi-Paket S). Maximale Datengeschwindigkeit 50 Mbit/s im Download und 25 Mbit/s im Upload. Es handelt sich dabei um die jeweils technisch mögl. Maximalgeschwindigkeit. Die tatsächlich und durchschnittlich erreichte Geschwindigkeit kann davon abweichen und ist u. a. abhängig vom Endgerätetyp und Netzausbaubereich.
2. Tatsächliche Speicherkapazität ist geringer durch vorinstallierte Software. Frei verfügbarer Speicher ca. 46,1 GB.
3. Displaydiagonale gemessen im vollen Rechteck und ohne Berücksichtigung der abgerundeten Ecken. Der tatsächlich nutzbare Bildschirmbereich ist weiter durch den Bereich der Kamera verringert.
4. Leistungserbringer der Mobilfunkdienstleistung ist E-Plus Service GmbH (EPS), E-Plus-Straße 1, 40472 Düsseldorf. ALDI und MEDION handeln im Namen und für Rechnung der EPS. Die EPS erbringt ihre Leistung im Netz der Telefónica Germany GmbH & Co. OHG. Startguthaben nicht auszahlabar. Aktivierung der SIM-Karte und alle Infos unter [alditalk.de](https://alditalk.de).
5. Verkäufer der Hardwareprodukte ist die MEDION AG, Am Zehnthof 77, 45307 Essen. Solange der Vorrat reicht.

**MEDION mobile** | e-plus<sup>+</sup>

\* Wir bitten um Beachtung, dass diese Aktionsartikel im Unterschied zu unserem ständig vorhandenen Sortiment nur in begrenzter Anzahl zur Verfügung stehen. Sie können daher schon am Vormittag des ersten Aktionstages kurz nach Aktionsbeginn ausverkauft sein.

Gutes für alle.



01

## UP2FASHION Outdoor-Sweatjacke

Verschiedene Material-  
zusammensetzungen; M-XXL; Stück

# 16,99\*

**QATC**

Mehr Infos:  
aldi.to/qyd25

**QATC**

Mehr Infos:  
aldi.to/otu80

02

## UP2FASHION Jeans

98% Baumwolle, 2% Elasthan  
(LYCRA®); 48-56; Stück

# 12,99\*

# 9,99\*

**QATC**

Mehr Infos:  
aldi.to/32gh9

Modellvarianten



Farb-/  
Dessinvarianten



02

Farbvarianten



01

03

Gilt für Outdoor-Sweatjacke,  
Jeans, Flanellhemd, Pyjama,  
Retropants, Socken, Sweatshirt,  
Thermohose und Kniestrümpfe

investing in  
**better  
cotton**

BetterCotton.org/MassBalance  
By choosing our cotton products,  
you're supporting our investment  
in Better Cotton's mission.  
This product is sourced via a system of  
mass balance and therefore may not  
contain Better Cotton.

Farbvariante



03

## UP2FASHION Flanellhemd

Reine Baumwolle; M-XXL; Stück

# 9,99\*



**ECHTES  
LEDER**

## ROYAL CLASS Ledergürtel

100% Büffelleder; Bundweite:  
ca. 95-110 cm; Stück

# 9,99\*

3er-Set

Setvarianten



## UP2FASHION Retropants

95% Baumwolle, 5% Elasthan (LYCRA®);  
M-XXL; 3er-Set

# 7,99\*

2 Paar



**QATC**

Mehr Infos:  
aldi.to/wjqja

## UP2FASHION Socken

Verschiedene Material-  
zusammensetzungen;  
35/38-43/46; 2 Paar

Verschiedene  
Farb-/Dessinvarianten

# 3,99\*

ab Do. 19.10.



Modell-  
variante



Teflon EcoElite™ is a trademark of The Chemours Company FC, LLC used under license by Furlano Textilhandels-gesellschaft mbH

POCOPIANO  
Winterjacke

100% Polyester; mit Teflon EcoElite™; 122-158; Stück

15.99\*

Mit Polar-Fleece gefüttert



WALKX  
Thermostiefel

Obermaterial Synthetik/Textil; TPR-Laufsohle; wasserdicht; mit modisch reflektierenden Details; 30-36; Paar

12.99\*

Verschiedene  
5er-Sets



POCOPIANO  
Kniestrümpfe

Verschiedene Materialzusammensetzungen; 19/22-35/38; 5 Paar

QATC  
Mehr Infos:  
aldi.to/tz6x8

4.99\*

WALKX  
Stiefel

Obermaterial PU; Decksohle und Futter Textil; TPR-Sohle; 30-36; Paar

14.99\*

Mädchen:

QATC

Mehr Infos:  
aldi.to/tips7

Jungen:

QATC

Mehr Infos:  
aldi.to/umhil

POCOPIANO  
Sweatshirt

Verschiedene Materialzusammensetzungen; 122-158; Stück



6.99\*



Zum  
Umkrempeln

POCOPIANO  
Thermohose

77% Baumwolle, 21% Polyester, 2% Elasthan; Futter reine Baumwolle; 122-158; Stück

8.99\*

Mädchen:

QATC

Mehr Infos:  
aldi.to/jdqy0

Jungen:

QATC

Mehr Infos:  
aldi.to/yo6na

Mit seitlichem Reißverschluss



\* Wir bitten um Beachtung, dass diese Aktionsartikel im Unterschied zu unserem ständig vorhandenen Sortiment nur in begrenzter Anzahl zur Verfügung stehen. Sie können daher schon am Vormittag des ersten Aktionstages kurz nach Aktionsbeginn ausverkauft sein.

ab Do. 19.10.

Gilt für  
Halloween-  
pyjama und  
Anti-Rutsch-  
Socken



Am 31.10.  
ist Halloween

Farb-/Motivvarianten



Leuchtet im Dunkeln



Mehr Infos:  
aldi.to/y17b4

POCOPIANO  
Halloween-  
Pyjama

Reine Baumwolle;  
110/116-134/140;  
Garnitur

5.99\*



Halloweenkostüm

100 % Polyester;  
S (110-122)/M (128-140); Stück

7.99\*

Verschiedene Farb-/  
Motivvarianten

Leuchten im Dunkeln

POCOPIANO  
Anti-Rutsch-Socken

Verschiedene Materialzusammen-  
setzungen; 19/22-35/38; 2 Paar

2.99\*



2 Paar



IM AUFSTELLER

Halloween-  
Dekoration

Verschiedene  
Ausführungen; Stück/Set

1.00\*

Je 12 Stück



Made in GERMANY

KOKETT  
Silhouette-Servietten

Zellstoff; B x L: je ca. 33 x 33 cm;  
12er-Packung (Stück = 0.18)

2.19\*





ab Do. 19.10.

**SPAR MIT  
SÜSSEM,  
SONST GIBTS  
SAURES.**



Serviervorschlag



BISCOTTO  
Halloween-  
Kekse  
Versch. Sorten;  
146-g-Packung (kg = 10.21)

**AKTION**

**1.49\***

HALLOWEEN  
Schoko-  
täfelchen  
Milchschokolade;  
300-g-Beutel  
(kg = 8.97)

**AKTION**

**2.69\***



HALLOWEEN  
Choco-Lolly  
10 Stück; 150-g-Packung  
(kg = 9.93)

**AKTION**

**1.49\***



SWEETLAND  
Halloween-Mix  
Fruchtgummi-Mix; versch.  
Halloween-Motive;  
440-g-Beutel (kg = 5.66)

**AKTION**

**2.49\***

HALLOWEEN  
Figuren  
Edel-Vollmilchschokolade mit Füllung; versch. Sorten; 300-g-Beutel (kg = 7.97)

**AKTION**

**2.39\***



TROLLI  
Glotzer  
Schaumzucker-  
Gummibonbon mit  
Füllung; 131-g-Beutel  
(kg = 15.19)

**AKTION**

**1.99\***

HARIBO  
Hallo-  
ween-Mix  
Mischung mit  
Fruchtgummi und  
Dragées; Minibeutel;  
500-g-Beutel  
(kg = 6.98)

**AKTION**

**3.49\***



FRITT MINIS  
Halloween-Mix  
Fruchtige Kaubonbonstreifen;  
350-g-Packung (kg = 8.54)

**UVP 4.29**

**-30%**

**2.99\***



TROLLI  
Halloween  
Magic Horror  
Schaumzucker-Gummibonbon-Mix;  
360-g-Beutel (kg = 6.92)

**UVP 2.99**

**-16%**

**2.49\***

\* Wir bitten um Beachtung, dass diese Aktionsartikel im Unterschied zu unserem ständig vorhandenen Sortiment nur in begrenzter Anzahl zur Verfügung stehen. Sie können daher schon am Vormittag des ersten Aktionstages kurz nach Aktionsbeginn ausverkauft sein.

ab Do. 19.10.

ZUSAMMEN EIN GENUSS.



Serviervorschlag

Passt perfekt



AFRICAN ROCK  
Sauvignon Blanc  
Trockener südafrikanischer  
Weißwein; 0,75-L-Flasche  
(Liter = 3.72)

TIEFPREIS

2.79



MEINE METZGEREI  
Hähnchen-  
Geschnetzeltes XXL

Frisch; aus dem Brustfilet; zum  
Braten; 800-g-Packung (kg = 8.11)

800 g

6.49\*



Aus der Frischetruhe



Haltungsform <sup>1</sup>

1	2	3	4
---	---	---	---

StallhaltungPlus  
haltungform.de

XXL

Serviervorschlag



XXL

Serviervorschlag



Serviervorschlag



MEINE METZGEREI  
Kasseler Nacken-  
braten XXL

Vom Schwein; ohne  
Knochen; zum Erhitzen;  
versch. Gewichte; z. B.  
2.000 g = 11.98 (kg = 5.99)

kg  
5.99\*



MEINE METZGEREI  
Bratwurst  
XXL

Vom Schwein; zum  
Braten oder für den  
Grill; 800-g-Packung  
(kg = 5.61)

800 g  
4.49\*



GUSTOLAND  
Schweinehaxe

Flüssig gewürzt; gegart;  
für den Ofen; versch.  
Gewichte; z. B. 900 g =  
6.29 (kg = 6.99)

kg  
6.99\*

NUR SOLANGE DER VORRAT REICHT

BACKWAREN ZUM  
GENIESSEN!



Ohne Deko

MEIN BESTES  
Steinofen-Olivenstick

Weizenkleingebäck; mit grünen Oliven;  
frisch gebacken; Stück

AKTION  
0.69\*



XXL

Serviervorschlag

MEINE METZGEREI  
Gyros-Geschnetzeltes XXL

Aus dem Schweineschinken; küchenfertig  
zubereitet; nach Gyros-Art gewürzt; zum Braten;  
800-g-Packung (kg = 6.24)

800 g

4.99\*

Do. 19.10. – Sa. 21.10.

DAS ALDI TIEFPREIS-  
VERSPRECHEN.

BIS  
ZU

**30%**

**SPAREN**



Extra groß

Back- &  
Grillkartoffeln

Vorwiegend festkochend;  
Deutschland; 2-kg-Packung  
(kg = 0.85)

AKTION

**1.69\*\***



2.09

**-28%**

**1.49\*\***

Tafelbirnen

Lose Ware; Sorte: Conference; Klasse 1;  
Belgien, Deutschland, Niederlande  
(kg = 1.49)

kg-Preis



Rosenkohl

Klasse 1; Belgien,  
Deutschland,  
Niederlande;  
750-g-Netz  
(kg = 1.32)

AKTION

**0.99\*\***



unverpackt



0.55

**-10%**

**0.49\*\***

Porree

Klasse 2;  
Deutschland;  
Stück



GUT BIO  
Bio-Zucchini

Klasse 2; Italien, Spanien;  
kontrolliert ökologische  
Erzeugung; 500-g-Bund  
(kg = 2.22)

1.59

**-30%**

**1.11\*\***

**MARKEN  
BEI ALDI.**



GEROLSTEINER  
Medium

Natürliches Mineralwasser  
mit Kohlensäure; zzgl.  
Pfand = 0.25; 1,5-L-Flasche  
(Liter = 0.59)

SORTIMENT

**0.89**

**69%  
SPAREN  
MIT DER  
EIGENMARKE**

**EIGENMARKEN  
VON ALDI.**



QUELLBRUNN  
Medium

Natürliches Mineralwasser mit  
Kohlensäure; zzgl. Pfand = 0.25;  
1,5-L-Flasche (Liter = 0.18)

TIEFPREIS

**0.27**

\* Wir bitten um Beachtung, dass diese Aktionsartikel im Unterschied zu unserem ständig vorhandenen Sortiment nur in begrenzter Anzahl zur Verfügung stehen. Sie können daher schon am Vormittag des ersten Aktionstages kurz nach Aktionsbeginn ausverkauft sein.

\*\* Wir bitten um Beachtung, dass diese Artikel nur in begrenzter Anzahl zur Verfügung stehen. Sie können daher zu bestimmten Zeiten der Aktion ausverkauft sein.

ab Do. 19.10.

PREIS-HIGHLIGHT

MIT ALDI KANNST DU'S DIR



LEISTEN



BABYBEL Mini  
45% Fett i. Tr.; 9x20-g-Packung  
(kg = 13.28)

UVP 3.99

-40%

2.39\*



ALPRO Sojadrink  
Versch. Sorten; 1-L-Packung  
(Liter = 1.49)

UVP 2.39

-37%

1.49\*



HOFBURGER  
Creme Noblesse  
Schmelzkäsezubereitung;  
versch. Sorten;  
250-g-Packung  
(kg = 9.96)

AKTION

2.49\*



EHRMANN  
Obstgarten  
Versch. Sorten;  
125-g-Becher  
(kg = 3.12)

UVP 0.69

-43%

0.39\*



LANDLIEBE  
Landkäse  
Versch. Sorten;  
150-g-Packung  
(kg = 9.93)

UVP 2.19

-31%

1.49\*



KÖLLN  
Haferflocken  
Versch. Sorten;  
500-g-Packung  
(kg = 2.38)

1.69

-29%

1.19\*\*



BILLIE GREEN  
Vegane(r)  
Bacon/  
Schinkenwürfel  
Hoher Proteingehalt;  
90-g-Packung (kg = 17.67)



AKTION

1.59\*



POPP  
Beilagensalat  
Versch. Sorten;  
400-g-Packung  
(kg = 4.23)

UVP 2.49

-32%

1.69\*



ab Do. 19.10.

PREIS-HIGHLIGHT

BIS ZU 53%

SPAREN



HERTA Fleischwurst

Schonend mit Buchenholz geräuchert; versch. Sorten; 500-g-Packung (kg = 5.98)

AKTION

2.99\*



DANONE Fruchtzwerges

Versch. Sorten; 6x50-g-Packung (kg = 3.70)

2.39

-53%

1.11\*\*\*

Aus der Kühlung



LANDBECK Riesenbockwürste

Im Schweinedarm; geräuchert; 4 Stück; Abtropfgewicht (ATG) = 800 g; 1.685-ml-Dose (kg = 7.49 ATG)

AKTION

5.99\*



REIS-FIT Reis

Versch. Sorten; 1.000-g-Beutel (kg = 2.29)

AKTION

2.29\*



BAUER Der Große Bauer

Fruchtojoghurt; versch. Sorten; 250-g-Becher (kg = 2.76)

UVP 0.99

-30%

0.69\*



VEGAN



WONNEMEYER Oliven

Grün; entkernt; versch. Sorten; 300-g-Packung (kg = 7.63)

AKTION

2.29\*



VEGAN



KING'S CROWN Schwarzwurzeln

Abtropfgewicht (ATG) = 320 g; 580-ml-Glas (kg = 4.03 ATG)

AKTION

1.29\*



ZERTIFIZIERTE NACHHALTIGE FISCHEREI MSC www.msc.org/de



IM AUFSTELLER

HAWESTA Bratheringe

In Marinade; MSC-zertifiziert; 500-g-Dose (kg = 4.98)

AKTION

2.49\*

\* Wir bitten um Beachtung, dass diese Aktionsartikel im Unterschied zu unserem ständig vorhandenen Sortiment nur in begrenzter Anzahl zur Verfügung stehen.

Sie können daher schon am Vormittag des ersten Aktionstages kurz nach Aktionsbeginn ausverkauft sein.

\*\* Wir bitten um Beachtung, dass diese Artikel nur in begrenzter Anzahl zur Verfügung stehen. Sie können daher zu bestimmten Zeiten der Aktion ausverkauft sein.

ab Do. 19.10.

PREIS-HIGHLIGHT

NEU!



CHOCEUR  
Haselnuss-Schnitte  
Mit Kakaocreme; 167-g-Packung (kg = 8.32)

AKTION

1.39\*

MIT ALDI  
KANNST  
DU'S DIR



LEISTEN



MILKA  
Feine Kugeln  
Versch. Sorten; 90-g-Packung (kg = 19.89)

UVP 2.29  
-21%

1.79\*



MÖVENPICK  
Kaffee  
Versch. Sorten;  
gemahlen;  
500-g-Packung  
(kg = 9.98)

AKTION

4.99\*



IM AUFSTELLER

MILKA  
Gebäck-Mix

Versch. Sorten und Gewichte, z. B. Choco Brownie, 150 g, Choco Thins, 151 g, oder Tender Milch, 185 g; Packung (kg = 12.60/12.52/10.22)



UVP 2.49  
-24%

1.89\*

ab Do. 26.10.

ENTDECKE  
UNSERE GROSSE  
KALENDER-  
VIELFALT.

ÜBER  
50 VERSCHIEDENE  
KALENDER



WINTERTRAUM  
Adventskalender

Schokoladen-Adventskalender; versch. Motive;  
75-g-Packung (kg = 13.20)

AKTION

0.99\*



IM AUFSTELLER

FERRERO  
Kinder  
Maxi-Mix  
Adventskalender

Versch. Motive;  
351-g-Packung  
(kg = 37.01)

AKTION

12.99\*



ab Do. 19.10.

PREIS-HIGHLIGHT

BIS ZU **30%**  
**SPAREN**



TEEKANNE  
Harmonie für Körper & Seele  
Kräuterteemischung; versch. Sorten, 34 g oder 40 g;  
Packung (kg = 58.53/49.75)

AKTION  
**1.99\***



PAULANER  
Hefe-Weißbier/  
Weißbier-Zitrone 0,0 %  
Versch. Sorten; z. T. alkoholfrei; zzgl.  
Pfand = 0.25; 0,5-L-Dose (Liter = 1.58)

UVP 1.05  
**-24%**

**0.79\***



IM AUFSTELLER  
ÜLTJE  
Erdnüsse  
Versch. Sorten;  
180-g-Dose  
(kg = 8.83)

UVP 2.19  
**-27%**  
**1.59\***

IM AUFSTELLER  
Chupa Chups  
Versch. Sorten, 14 g, 15 g,  
27,6 g oder 29 g; Packung  
(kg = 42.14/39.33/21.38/20.34)

AKTION  
**0.59\***

IM AUFSTELLER  
Chupa Chups  
Versch. Sorten und  
Gewichte, Preis ab 0.99,  
z. B. Center Shock,  
44-g-Packung; 0.99;  
Packung (kg = 22.50)

AKTION  
**0.99\***  
ab



IM AUFSTELLER  
Coca-Cola/  
Fanta/Sprite/  
Mezzo Mix  
Erfrischungsgetränk;  
z. T. koffeinhaltig;  
versch. Sorten;  
zzgl. Pfand = 0.25;  
2-L-Flasche (Liter = 0.70)

UVP 1.89  
**-26%**  
**1.39\***



TULLAMORE  
D.E.W.  
Irish Whiskey  
3-fach destilliert;  
40% Vol.;  
0,7-L-Flasche  
(Liter = 19.99)

UVP 19.99  
**-30%**  
**13.99\***



Sierra  
Tequila  
Versch. Sorten;  
38% Vol.;  
0,7-L-Flasche  
(Liter = 15.70)

UVP 14.99  
**-26%**  
**10.99\***

\* Wir bitten um Beachtung, dass diese Aktionsartikel im Unterschied zu unserem ständig vorhandenen Sortiment nur in begrenzter Anzahl zur Verfügung stehen. Sie können daher schon am Vormittag des ersten Aktionstages kurz nach Aktionsbeginn ausverkauft sein.

## FIT IN DEN HERBST. ONLINE BEI ALDI.

JETZT STÖßERN



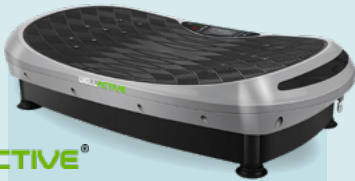
ab 15.10.



### Wasserrudergerät aus Holz

Wassertank bis max. 14 l, inkl. Pumpe, Computer mit Anzeige von Zeit, Kalorien, Zügen etc.

UVP 649,99  
**-26%**  
**479,00<sup>1,4</sup>**



ab 15.10.

WELLACTIVE®

### Vibrationsplatte 4 D

7 Vibrationsvarianten, 120 Geschwindigkeitsstufen, 5 Trainingsprogramme

**199,00<sup>1,4</sup>**

ab 15.10.

### KETTLER Laufband Alpha Run 200

Max. Geschwindigkeit: 18 km/h, max. Steigung: 12 %, 32 Trainingsprogramme, 2,5-PS-Motor

UVP 1399,00  
**Sparpreis**  
**1199,00<sup>3,4</sup>**



Entdecke auch unser **ALDI SPORTS** Sortiment online



Inkl. Saunaofen und Saunazubehör

ab 15.10.

### HOME DELUXE Outdoor-Sauna Cube XL

Unbehandeltes Fichtenholz, Saunaofen: 8 kW, Sicherheitsglastür, inkl. Asphaltdach und Saunazubehör

UVP 3999,00  
**-42%**  
**2299,00<sup>3,4</sup>**

bereits verfügbar



WESTMANN

### Stahl-Mülltonnenbox, 2 x 240 l

Stabil und langlebig, inkl. Gasdruckfedern und Deckeldämpfer

UVP 899,00  
**-22%**  
**699,00<sup>2,4</sup>**

<sup>1</sup> Paketware. Preise inkl. MwSt. und zzgl. Versandkostenpauschale (5,95 €). <sup>2</sup> Sperrgut. Preise inkl. MwSt. und zzgl. Versandkostenpauschale (5,95 €) sowie Transportkosten (12,95 €). <sup>3</sup> Speditionsware. Preise inkl. MwSt. und zzgl. Versandkostenpauschale (5,95 €) sowie Transportkosten (39,95 €). <sup>4</sup> Der Onlineverkauf startet zum jeweils beworbenen Werbetermin um 0 Uhr. 90 Tage Rückgaberecht. Alle Artikel ohne Dekoration. Die Versandkostenpauschale fällt nur einmal pro Bestellung an. In Ausnahmefällen kann es vorkommen, dass die Nachfrage unsere Einschätzung übertrifft und ein Artikel schnell - womöglich unmittelbar nach Verkaufsstart - nicht mehr verfügbar ist. Die Artikel werden zum Teil in baugleicher Ausführung unter verschiedenen Marken ausgeliefert. Der





ALLE ARTIKEL NUR ONLINE ERHÄLTlich.

ALDI-ONLINESHOP.DE



ab 15.10.

scheppach  
Germany

**Benzin-Kettensäge CSH56**

2-Takt-Motor mit 3,1 PS,  
Hubraum ca.: 56 cm<sup>3</sup>,  
Schwertlänge ca.: 51 cm,  
max. Schnittlänge: 47 cm

UVP 319,00

-68%

99,99<sup>1,4</sup>



ab 15.10.

**AEG**

**Mikroprozessor-Ladegerät LT 20 mit LED-Anzeige**

9-stufiger Automatik-Ladezyklus, Diagnose-, Rettungs-, Lade- und Wartungsfunktion

UVP 112,99

-22%

87,99<sup>1,4</sup>



bereits verfügbar

**BRESSER**

**7-in-1-WLAN-Profi-Wetterstation**

Multisensor, Innen- und Außentemperatur (°C/°F), Luftfeuchtigkeit (%), UV-Index

UVP 429,00

-46%

229,00<sup>1,4</sup>



ab 15.10.

**BRESSER**

**Wärmebildkamera TNS-2**

Mit WLAN-Funktion und App zur Übertragung von Fotos und Videos, inkl. PI-Technologie

UVP 1299,00

-38%

799,00<sup>1,4</sup>

ab 15.10.

**AEG Automotive Mikroprozessor-Ladegerät**

Intelligenter 7-HF (Hochfrequenz-Micro-Control-Unit) vollautomatischer Ladezyklus

Verfügbare Modelle:

4 Ampere, 29,99<sup>1,4</sup>

8 Ampere, 49,99<sup>1,4</sup>



ab 29,99<sup>1,4</sup>



bereits verfügbar

WESTMANN

**Lärchenholz-Hochbeet Premium Natur**

Naturbelassene Optik, verbesserte Erwärmung des Pflanzgutes, leichte Montage

ab 79,99<sup>1,4</sup>

Verfügbare Modelle:  
L, 79,99<sup>1,4</sup>  
XL, 99,99<sup>1,4</sup>  
XXL, 149,00<sup>1,4</sup>

ab 15.10.

**AEG**

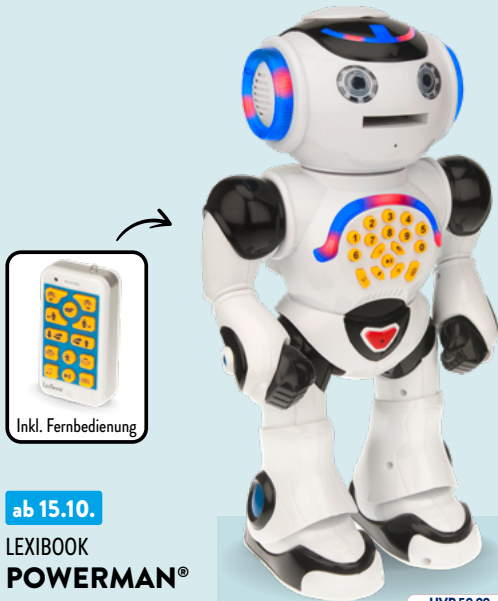
**Mikroprozessor Batteriepulser MB 1.0**

4-stufiger Ladezyklus, 230-V-Anschluss, ideal für Fahrzeuge mit langen Standzeiten



29,99<sup>1,4</sup>

## FUTURISTISCHES LERNERLEBNIS.



ab 15.10.

LEXIBOOK  
**POWERMAN®**  
**Interaktiver Roboter**

Programmierbar, schießt  
Schaumstoffscheiben, spricht,  
tanzt und kennt tolle Witze

UVP 59,99  
**-33%**  
**39,99<sup>1,4</sup>**

Die Bluetooth® Wortmarke und die  
Logos sind eingetragene  
Marken von  
Bluetooth SIG.



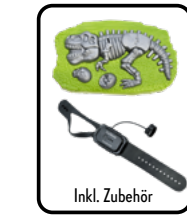
ab 15.10.

**imperjal®**

**Knochenschallkopfhörer**  
**bluTC active 2**

Bluetooth® 5.3, 32-GB-Speicher, integrierter  
Akku für bis zu 11 Std. Musikwiedergabe

UVP 49,99  
**-40%**  
**29,99<sup>1,4</sup>**



ab 15.10.

LEXIBOOK

**Crosslander RC Tirez**

Realistische Gestaltung, Rauch- und  
Lichteffekte, Brüll-Geräuscheffekt,  
Handgelenksteuerung

UVP 59,99  
**-33%**  
**39,99<sup>1,4</sup>**



ab 15.10.



**Android Smart TV P1E43**

4K-Display mit MEMC, Android TV™,  
freihändiger Google Assistant, Smart Home  
Control Hub

UVP 399,99  
**-27%**  
**289,00<sup>1,4</sup>**



bereits verfügbar

**acer**

**Aspire 3 A315-56-52LY**

15,6"-FHD-Display, Intel® Core™  
i5-1035G1-Prozessor, 8-GB-DDR4-RAM,  
Intel® UHD-Graphics, 1-TB-SSD

UVP 699,00  
**-24%**  
**529,00<sup>1,4</sup>**



bereits verfügbar

**acer**

**Aspire 3 A315-35-C4H7**

15,6"-FHD-Display, Intel® Celeron® Prozessor  
N5100, 8-GB-DDR4-RAM, 512-GB-SSD

UVP 499,00  
**-26%**  
**369,00<sup>1,4</sup>**

<sup>1</sup> Paketware. Preise inkl. MwSt. und zzgl. Versandkostenpauschale (5,95 €). <sup>2</sup> Sperrgut. Preise inkl. MwSt. und zzgl. Versandkostenpauschale (5,95 €) sowie Transportkosten (12,95 €). <sup>3</sup> Speditionsware. Preise inkl. MwSt. und zzgl. Versandkostenpauschale (5,95 €) sowie Transportkosten (39,95 €). <sup>4</sup> Der Onlineverkauf startet zum jeweils beworbenen Werbetermin um 0 Uhr. 90 Tage Rückgaberecht. Alle Artikel ohne Dekoration. Die Versandkostenpauschale fällt nur einmal pro Bestellung an. In Ausnahmefällen kann es vorkommen, dass die Nachfrage unsere Einschätzung übertrifft und ein Artikel schnell – womöglich unmittelbar nach Verkaufsstart – nicht mehr verfügbar ist. Die Artikel werden zum Teil in baugleicher Ausführung unter verschiedenen Marken ausgeliefert. Der



ALLE ARTIKEL NUR ONLINE ERHÄLTlich.

**ALDI-ONLINESHOP.DE**



ab 15.10.

**MEDION**

### Overlock-Nähmaschine

MD19169, 90 W, 1200 U/min,  
Teleskopfadeführung, einstellbare  
Fadenspannung

**149.00<sup>1,4</sup>**



bereits verfügbar

**marmory**

### Infrarot-Wandheizung

Keine Installation nötig, 800 W, für Räume  
bis 25 m<sup>2</sup>, Maße (B x H x T)  
ca.: 100 x 40 x 2 cm

Verfügbare Modelle:  
Forest  
Mountain View  
Blue Lagoon  
Home  
Footbridge

UVP 549.00

**-38%**

je **339.00<sup>1,4</sup>**

bereits verfügbar

**BRESSER**

### Spiegelteleskop Pollux-II 150/1400 EQ3 mit Smartphone-Adapter & Sonnenfilter

Höhenverstellbares  
Stativ mit äquatorialer  
EQ3-Montierung,  
2 Okulare, mit  
Solar-Filter

UVP 369.00

**-37%**

**229.00<sup>1,4</sup>**



Weitere Leuchten  
online erhältlich

ab 15.10.

Leuchten**Direkt**

### Pendelleuchte Tamea, 6-flammig

Höhenverstellbar, Rauchgläser in  
3 verschiedenen Formen,  
6 x E14 (max. 25 W)

UVP 169.95

**-41%**

je **99.99<sup>1,4</sup>**

Die Lieferung erfolgt ohne Leuchtmittel.  
Die Leuchtmittel sind separat erhältlich.



bereits verfügbar

**amare**  
Licht & Living

Verfügbare Farben:  
Weiß, Rot

### 10er LED-Sternenlichterkette

Für innen und außen, Netzbetrieb,  
Timer, Ø je Stern ca. 12 cm,  
Länge der Kette ca.: 6,75 m

UVP 99.99

**-60%**

je **39.99<sup>1,4</sup>**

**ALLES IM RICHTIGEN LICHT:**

**LEUCHTEN UND MEHR  
IM ALDI ONLINESHOP.**

**JETZT STÖBERN**

nur Sa. 21.10.

NEU: JEDEN SAMSTAG

# DER ALDI SPARSAMSTAG

BIS ZU

**48%**

SPAREN



6 Dosen

UVP 6.99

**-32%**

**4.69\***

RED BULL  
Energydrink

Taurin- und koffeinhaltig; zzgl. Pfand  
6 x 0.25 = 1.50; 6 x 0.25-L-Dose (Liter = 3.13)



UVP 2.69

**-48%**

**1.39\***



FOL EPI  
Scheibenkäse

Versch. Sorten, 90 g, 100 g, 130 g oder 150 g;  
Packung (kg = 15.44/13.90/10.69/9.27)



1.99

**-15%**

**1.69\*\***

CHOCEUR  
Choco und Keks

Keks mit cremiger Füllung, umhüllt von  
Edel-Vollmilchschokolade; versch. Sorten;  
300-g-Packung (kg = 5.63)



Aus der Kühlung



**XXL**

54 Anwendungen

10.45

**-25%**

**7.77\*\***

SOMAT  
All-in-1-Extra

Geschirrspültabs; Klarspüler- und Salz-  
funktion; Edelstahlglanz; ab 40 °C aktiv;  
54x18-g-Packung (Anwendung = 0.14)

Mehr erfahren auf [aldi-nord.de/sparsamstag](http://aldi-nord.de/sparsamstag)

\* Wir bitten um Beachtung, dass diese Aktionsartikel im Unterschied zu unserem ständig vorhandenen Sortiment nur in begrenzter Anzahl zur Verfügung stehen. Sie können daher schon am Vormittag des ersten Aktionstages kurz nach Aktionsbeginn ausverkauft sein.

\*\* Wir bitten um Beachtung, dass diese Artikel nur in begrenzter Anzahl zur Verfügung stehen. Sie können daher zu bestimmten Zeiten der Aktion ausverkauft sein.



MIX  
Papier | Fördert  
gute Waldnutzung  
FSC® C011124



Bitte auf die FSC®-zertifizierten  
Produkte in diesem Magazin achten.

ALDI Einkauf SE & Co. oHG, Eckenbergstr. 16b, 45307 Essen. Firma und  
Anschrift unserer regional tätigen Unternehmen sind unter [aldi-nord.de](http://aldi-nord.de) unter  
„Filialen und Öffnungszeiten“ zu finden. Ferner steht unsere kostenlose  
automatisierte telefonische Hotline unter 0800-723 4870 zur Verfügung.

[aldi-nord.de](http://aldi-nord.de)



Gutes für alle.

ALDI **BLUMEN**

Aktionszeitraum

**14.10.23 –**

**20.10.23**

**DAS GROSSE  
ALDI BLUMEN  
JUBILÄUM!**

**CODE:  
15JAHRE**



**15%  
RABATT**

**AUF ALLE  
STRÄUSSE!\***

**ALDI-BLUMEN.DE**

**15  
JAHRE**

**ALDI **BLUMEN****

\* Angebot gültig nur beim Kauf von Blumensträußen (ausgeschlossen sind Sträuße zum Preis von 19,99 Euro) im Zeitraum vom 14.10.2023 bis einschließlich 20.10.2023. Alle angegebenen Preise inklusive MwSt. und Standardverpackung, zzgl. Versandkosten (6,49 Euro Standardversand oder 12,29 Euro Premiumversand). Vertragspartner ist die fleurfrisch GmbH, Veilingstr. A1, 47638 Straelen-Herongen.

Mein

ALDI Fotobuch

# FÜR DIE BESONDEREN FOTO-MOMENTE.

Jetzt die neue ALDI Fotosoftware ausprobieren auf

[aldi-fotobuch.de](https://aldi-fotobuch.de)



**NEU!**

JETZT MIT MEHR SEITEN!

**14.90**  
24 Seiten

**9.99<sup>1</sup>**  
32 Seiten

Unser Bestseller:  
Fotobuch A4

- ✓ Einfache Gestaltung mit smartem Fotobuch-Assistenten
- ✓ Hochwertiger Digitaldruck
- ✓ Langlebige Hardcover-Bindung

GUTSCHEINCODE<sup>1</sup>

**FBUCH23**



<sup>1</sup> Angebot gültig vom 09.10.2023 bis zum 22.10.2023 auf das Fotobuch Digitaldruck A4 Hardcover inkl. 32 Seiten. Kein Rabatt auf andere Papiertypen oder Bindungen. Fünf reduzierte Artikel pro Warenkorb möglich. Alle Preise inkl. MwSt. zzgl. Versandkosten (4,99 € pro Bestellung, bei Versand auf eine deutsche Insel 15 €). Änderungen und Irrtümer vorbehalten. Der Gutscheincode wird automatisch im Warenkorb hinterlegt. Einmal pro Nutzer einlösbar, nicht mit anderen Aktionen kombinierbar und nur solange der Vorrat reicht. Vertragspartner ist die Picanova GmbH, Hohenzollernring 25, 50672 Köln.

<sup>2</sup> Mehr Infos unter: <https://www.digitalphoto.de/test/hochwertige-hochzeitsfotobuecher.html>

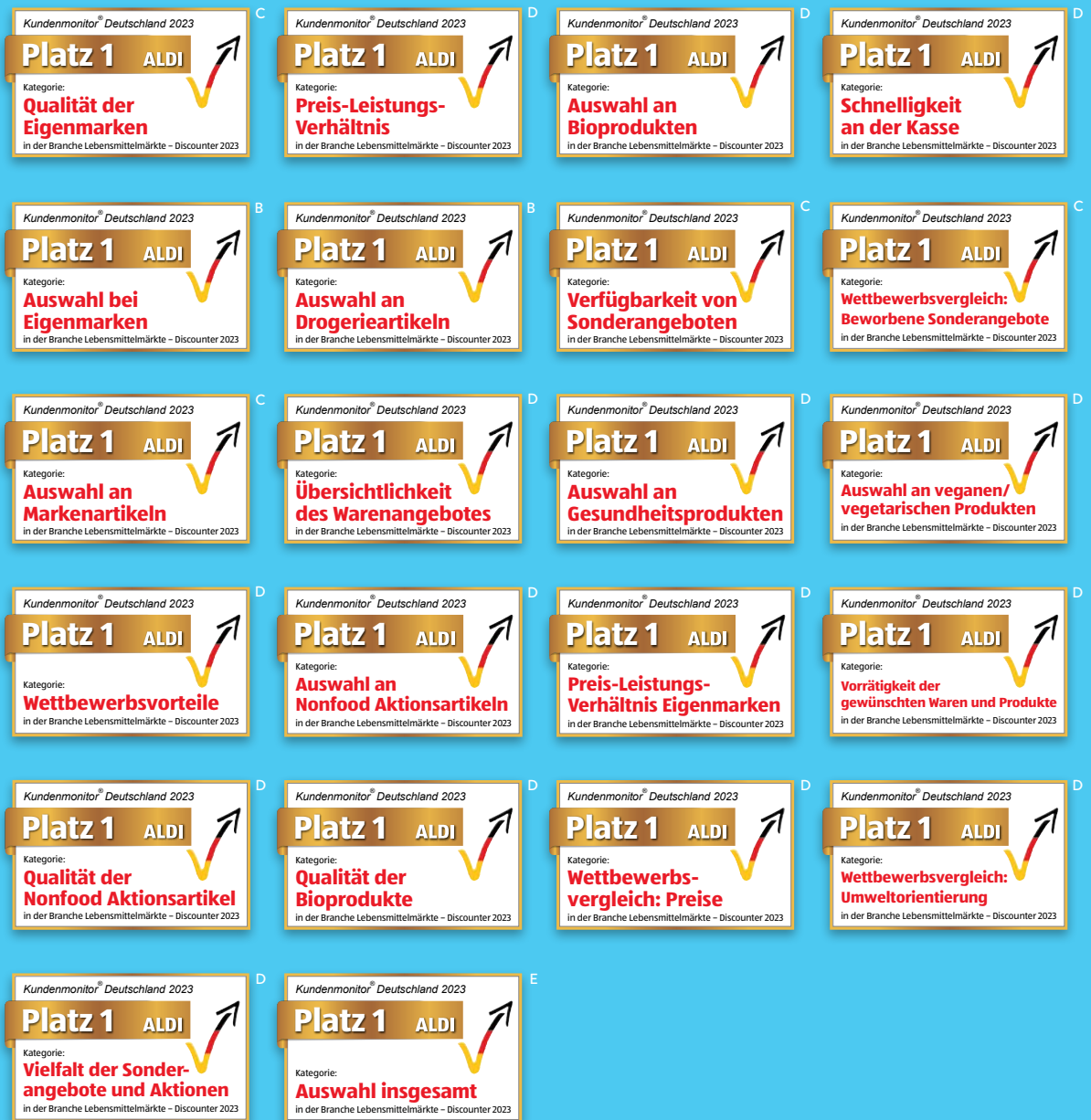
<sup>3</sup> Diese Bewertung wurde über Trusted Shops gesammelt (Stand: 16.08.2023). Wir nutzen Trusted Shops als unabhängigen Dienstleister für die Einholung von Bewertungen. Trusted Shops hat Maßnahmen getroffen, um sicherzustellen, dass es sich um echte Bewertungen handelt. Mehr Informationen: (<https://help.etrusted.com/hc/de/articles/4419969375389>)

# UNSERE SCHÖNSTE AUSZEICHNUNG: EUER VERTRAUEN.



Gutes für alle.

WIR SAGEN DANKE FÜR DIE VIELEN ERSTEN  
PLÄTZE BEIM KUNDENMONITOR® DEUTSCHLAND 2023.<sup>A</sup>



Mehr Infos unter [aldi-nord.de](https://www.aldi-nord.de)

<sup>A</sup> Auszeichnungen beziehen sich auf die Branche „Lebensmittelmärkte – Discounter“.

<sup>B</sup> Auswahl bei Eigenmarken: Platz 1 ALDI Nord zusammen mit ALDI SÜD und LIDL. Auswahl an Drogerieartikeln: Platz 1 ALDI Nord gemeinsam mit ALDI SÜD.

<sup>C</sup> Platz 1 ALDI Nord, Platz 2 ALDI SÜD.

<sup>D</sup> Platz 1 ALDI SÜD, Platz 2 ALDI Nord.

<sup>E</sup> Auswahl insgesamt: Platz 1 ALDI SÜD, Platz 2 ALDI Nord zusammen mit LIDL.

Quelle: Kundenmonitor® Deutschland 2023 ([www.kundenmonitor.de/23-026-3](https://www.kundenmonitor.de/23-026-3)); ServiceBarometer AG, München.

# IMMER INFORMIERT BLEIBEN: ENTDECKE JEDE WOCHE NEUE HIGHLIGHTS!

Mo. 06.03. bis Sa. 11.03. 2022  
**MIT ALDI KANNST DU'S DIR LEISTEN.**  
Gutes für alle.  
Gültig vom Mo. 06.03. bis Sa. 11.03. 2022.

**ALDI AKTUELL**  
DAS GIBT'S **DIESE WOCHE**

Mo. 13.03. bis Sa. 18.03. 2022  
**GOURMET-GENUSS ZUM KLEINEN PREIS.**  
Gutes für alle.  
Gültig vom Mo. 13.03. bis Sa. 18.03. 2022.  
**UNSERE SPARGELGEWÜRTE DER WOCHE**

**ALDI VORSCHAU**  
ANGEBOTE FÜR **NÄCHSTE WOCHE**

[ZUM PROSPEKT](#)

[ZUM PROSPEKT](#)

Mo. 06.03. 2022  
**MIT ALDI KANNST DU'S DIR LEISTEN.**  
Gutes für alle. **GARTENFREUDE ZUM ALDI PREIS.**  
ALDI GARTEN  
ALLE FÜR DEINEN GARTEN

**ALDI GARTEN**  
ALLE FÜR DEINEN GARTEN

[ZUM PROSPEKT](#)

**ALDI REISEN**  
**TRAUMREISEN**  
BUCHBAR AB 2.11.2022  
Hawaii, Südsee & Australien 7.999,-  
UNSERE REISE-HIGHLIGHTS IM MAGAZIN:  
Hawaii-Guide 179,-  
Südsee-Natal 2.899,-  
Australien 949,-

**NOCH MEHR INSPIRATION**

SAISONTHEMEN UND ALDI SERVICES

[ZUR PROSPEKT-ÜBERSICHT](#)